

Sキーロック

日本自動販売機
工業会規格適合品



C-477

S KEY LOCKS

PAT.PEND.



C-477



キーNo.STT0477
Key

特徴 Feature

鍵は複製困難なSキー形状とSラインカット(曲面部にスネーク溝加工)

15本のピンタンプラーによる豊富な鍵違い数

スムーズなリバーシブルキー構造

Sキー穴形状と3列15ピンタンプラー構造により、ピッキングによる不正開錠を防止します。

鍵は施錠時のみ抜けるので施錠忘れがありません。

The locks are of S-key shape and S-line cut (snake groove cut on curved surface) structure, so these are very difficult to copy.

The wide variations of key differences, thanks to 15 pin tumblers. A smooth reversible key structure.

The locks are of S-key-hole shape and three-column 15-pin tumbler structure, so these are protected from illegally unfastening due to picking.

The key can be removed only when locking, so you don't fail to lock.

仕様

製品質量: 本体 / 59g キー / 24g
材質: 本体 / 快削黄銅棒 (C3604BD)
キー / 黄銅板 (C3713P)

表面仕上: 本体 / クロムめっき (MZCr)
キー / ニッケルめっき (NBNi)

キー2本・止め金付属

最大鍵違い数: 1400万通り

自動販売機・アミューズメント機器

開発中・・・お問合せ下さい

同一鍵番号・指定番号も製作致します。

マスターシステムの組込みが可能です。
ドリル対策用特殊ボールの組込みが可能です。
オプションで防犯用空転リングがあります。

用途 備考

Specifi- cations

Mass: Main body: 59g Key:24g

Material: Main body: Free cutting brass bar(C360 4BD)
Key: Brass plate (C3713P)

Finish: Main body: Chrome plating(MBCr)
Key: Nickel plating(MBNi)

No. of max. key differences: 14,000,000

Accessories: Two keys and stopper

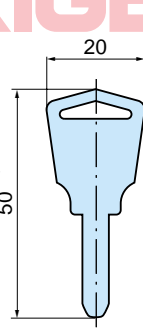
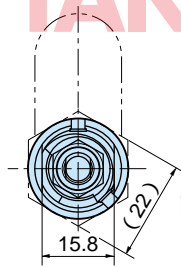
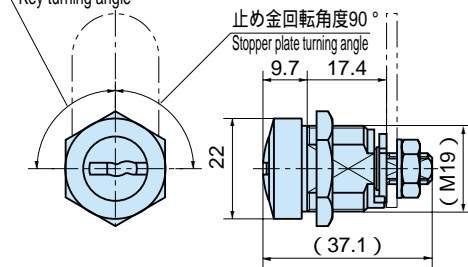
Vending machines, amusement equipment

Specific use

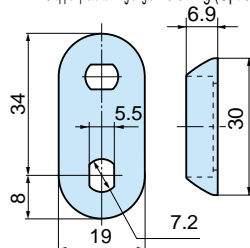
商品番号 Product No.	コード Code	価格 Price	箱入数 Quantity per box
C-477			

鍵回転角度90°
Key turning angle

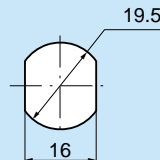
止め金回転角度90°
Stopper plate turning angle



止め金(兼用型)空転リング(オプション)
Stopper plate turning angle Idle ring (Optional)



パネル穴明け寸法
Panel drilling dimensions



Sキーロック (内筒SUS焼入れタイプ)

日本自動販売機
工業規格適合品



C-477-S

S KEY LOCKS

PAT.PEND.

特 徴 Feature

内筒SUS焼入れ仕様により、シリンダーの強制引抜き・ドリル破壊・打撃破壊から守ります。
鍵は複製困難なSキー形状とSラインカット(曲面部にSネーク溝加工)仕様
15本のピンタンプラーによる豊富な鍵違い数
スムーズなリバーシブルキー構造
Sキー穴形状と3列15ピンタンプラー構造により、ピッキングによる不正解錠を防止します。
鍵は施錠時のみ抜けるので施錠忘れがありません。
With the inside cylinder SUS hardening, the locks are protected from cylinder forcibly pulling out, drill breaking, impact breaking etc.
The locks are of S-key shape and S-line cut (snake groove cut on curved surface) structure, so these are very difficult to copy.
The wide variations of key differences, thanks to 15 pin tumblers.
A smooth reversible key structure.
The locks are of S-key-hole shape and three-column 15-pin tumbler structure, so these are protected from illegally unfastening due to picking.
The key can be removed only when locking, so you don't fail to lock.



C-477-S

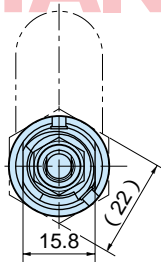
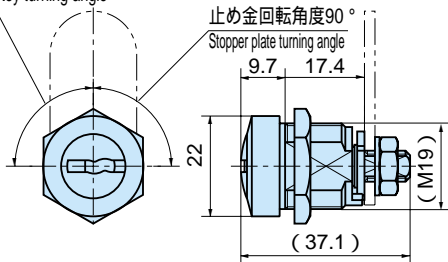


キーNo.STT0477
Key

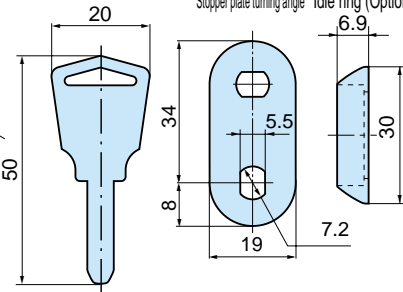
商品番号 Product No.	コード Code	価格 Price	箱入数 Quantity per box
C-477-S			

鍵回転角度90°
Key turning angle

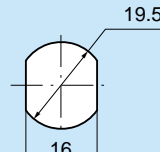
止め金回転角度90°
Stopper plate turning angle



止め金(兼用型)空転リング(オプション)
Stopper plate turning angle Idle ring (Optional)



パネル穴明け寸法
Panel drilling dimensions



仕 様

製品質量: 本体 / 59g キー / 24g
材 質: 本体 / 外筒: 快削黄銅棒 (C3604BD)
キー / 黄銅板 (C3713P)
表面仕上: 本体 / クロムめっき (MZCr)
キー / ニッケルめっき (NBNi)
キー2本・止め金付属
最大鍵違い数: 1400万通り
自動販売機・アミューズメント機器
開発中・・・お問合せ下さい
同一鍵番号・指定番号も製作致します。
マスターシステムの組込みが可能です。
ドリル対策用特殊ボールの組込みが可能です。
オプションで防犯用空転リングがあります。

用 途 納 期 備 考

Specifi- cations

Mass: Main body: 57g Key: 24g
Material: Main body/Outer trunk: Free cutting brass bar (C3604BD)
Inner trunk: Stainless steel bar quenched
Key: Brass plating (C3713P)
Finish: Main body: Chrome plating (MBCr)
Key: Nickel plating (MBNi)
Accessories: Two keys and stopper
No. of max key differences: 14,000,000
Specific use Vending machines, amusement equipment