

ラミネートヒンジ(270°開き)

LAMINATE HINGES



B-868-1・2

特徴 Feature

- 蝶番に切れ目がないので防水性が向上します。
 - ヒンジの長さは任意にカットできます。
 - 自由状態で約60°開いてます。
 - ドアに突起がなくなるため、外観がスッキリします。
 - 270°開き(リア扉に最適)
- Increases waterproof effects by the seamless hinges.
 - This hinge can be cut for an optional length.
 - Opens 60° when the door is free.
 - Eliminates projections on the door, making the appearance neat.
 - Opens 270°. (Suitable for the rear door)

仕様 ● 材質: ベース部/アルミニウム合金押出材
ヒンジ部/エラストマー樹脂

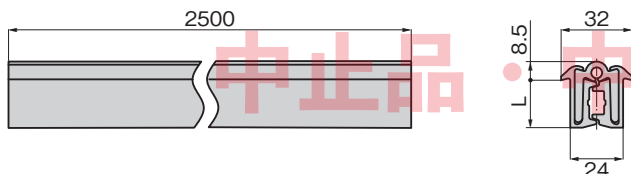
- 用途 ● 特装車・中型バン・保冷車・バスリッド
- 備考 ● この蝶番を縦に使用すると扉先端部が多少垂れ下がります。補正が必要な場合はガイドブッシュ等をお取付け下さい。
- 取付け穴は開いてません。(蝶番両端部は40mm以内とし、他は任意の位置で穴を開けて下さい。)
- 油圧シリンダー等で扉を開閉する場合はヒンジ部に過度の張力がかかります。お問合せ下さい。
- ゴムに劣化が見られたら、すみやかに交換して下さい。

- Specifications ● Material: Base: Extruded aluminum alloy Hinge: Elastomer resin
- Finish: Alumite treatment
- Specific-use ● Specially equipped vehicles, medium size vans, cold storage cars and bus lids
- Remarks ● When the hinge is installed, the door end will be lowered about. If correction is required, install the guide bush.
- Mounting holes are not provided. (Holes may be drilled in any location, but the holes at both ends should be no more than 40mm from the end.)
- If the door is operated by the hydraulic cylinder, the excessive tensile force is applied to the hinge. Please call us for the detailed information.
- If rubber deteriorates, replace it immediately.

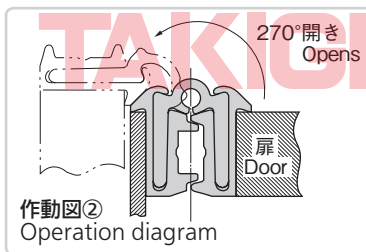
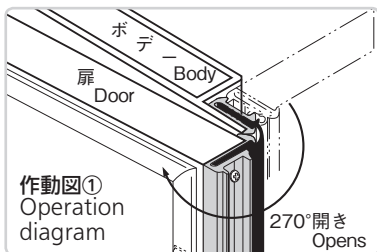


B-868-1

脱落防止補助ベルト
B-868-HB 2個標準添付
Support belt to prevent accidents



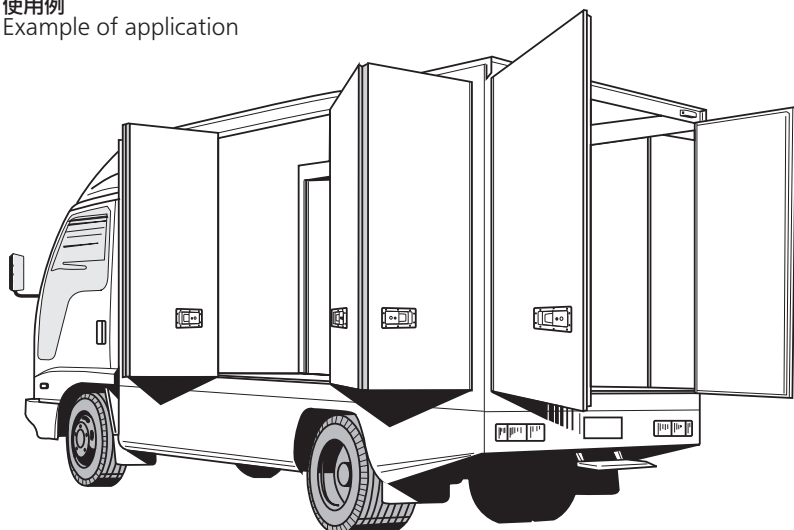
このPDFに記載されている商品または一部が中止品・中止予定品となっており、掲載内容は更新していません。ご了承ください。



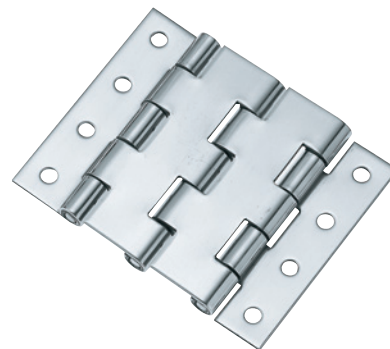
商品番号 Product No.	RoHS	CAD	L	P	製品質量(g) Mass	コード Code	単価 Price	量販価格 Bulk Price
							数量 Quantity	単価 Price
B-868-1	●	2D	30	15	3,400	11416		
B-868-2	●	2D	22	10.5	3,100	11417		

●: RoHS指令対応品 ※大量のご注文は更にお安くなります。
▲: RoHS指令に対応可能です。

使用例 Example of application



折り戸やリヤ扉に最適
Suitable for the folding door or the rear door.



スイングアップドア用補助金具(B-868-H)
Support hinges for the swing-up door.