

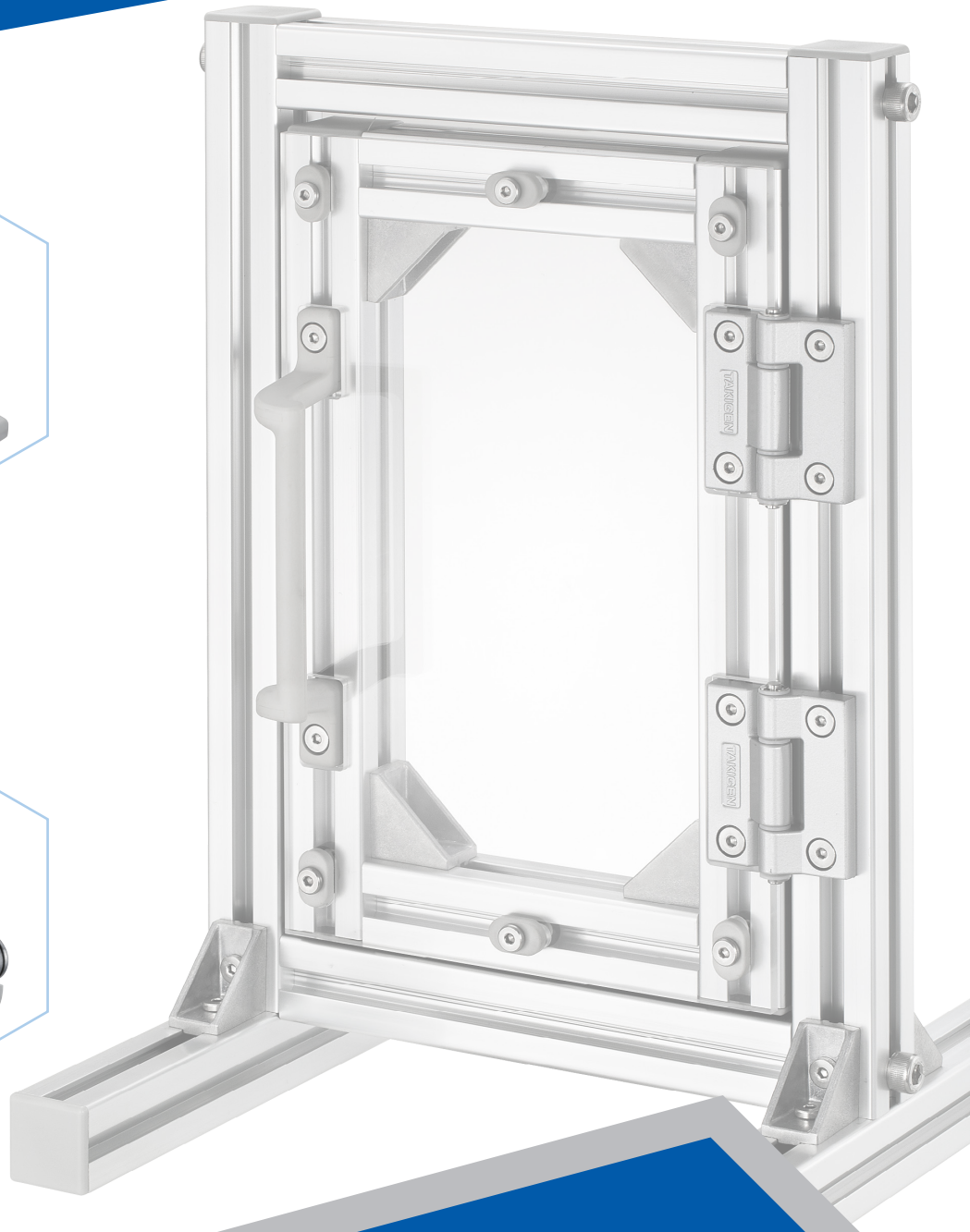
TAKIGEN



くるカチシリーズ

PAT.PEND.

六角レンチで90度 くるっと回してカチッと仮止め、
位置が決まったら、締めます。

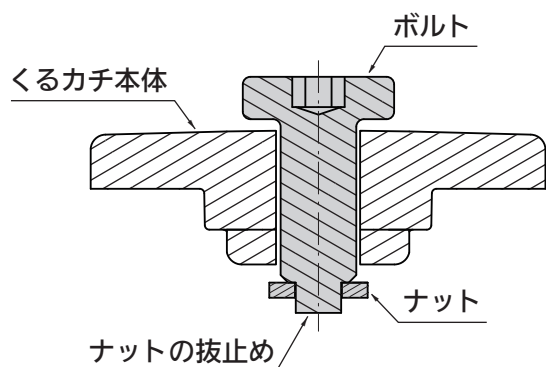


アルミフレームをもっと使いやすく
くるカチは設計や組立て作業を省力化します

一体型 /

ボルト・ナットで4つの`要らない`

断面イメージ
(※□30用)



ボルト・ナットが一体型だと...

もう要らない /



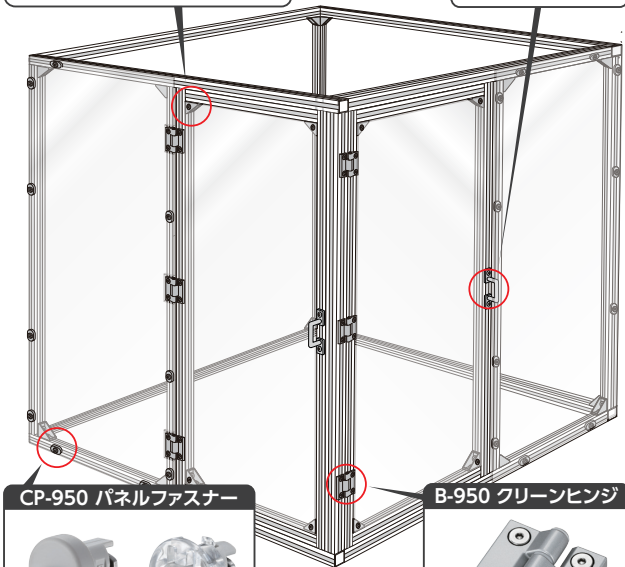
サイズ・数量計算

発注・在庫管理

脱落・紛失対策

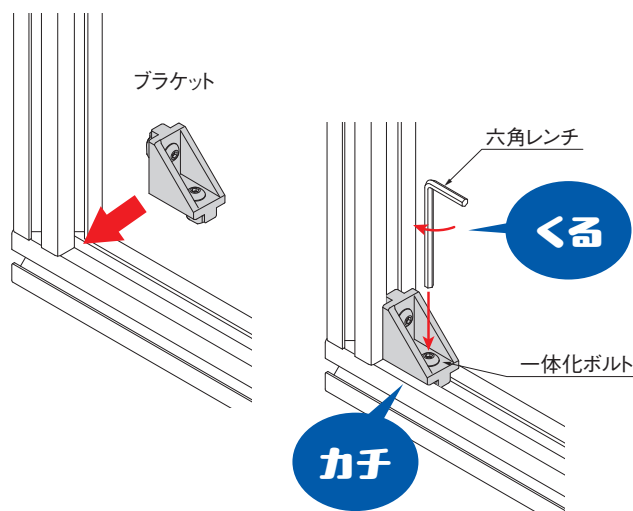
ナットの位置合せ

フレーム幅30mm用 ラインナップ充実



取付け方法

六角レンチで90度くると回してカチッと仮止め、位置が決まったら、締めます。



詳しく解説



くるカチは現場の省力化をお手伝いします。
サンプル希望、ご意見、ご要望がございましたら
タキゲンホームページの総合お問合せや、
最寄りの支店までお気軽にお問合せください。



総合お問合せ



フレーム幅
30mm

取手 

使いやすい位置に **後から** 取付け



AP-951-30

特 徴

- 握り部に傾斜があるため、握みやすい形状です。
- 組立て後の筐体にも簡単に後付けできます。
- 高強度樹脂を採用

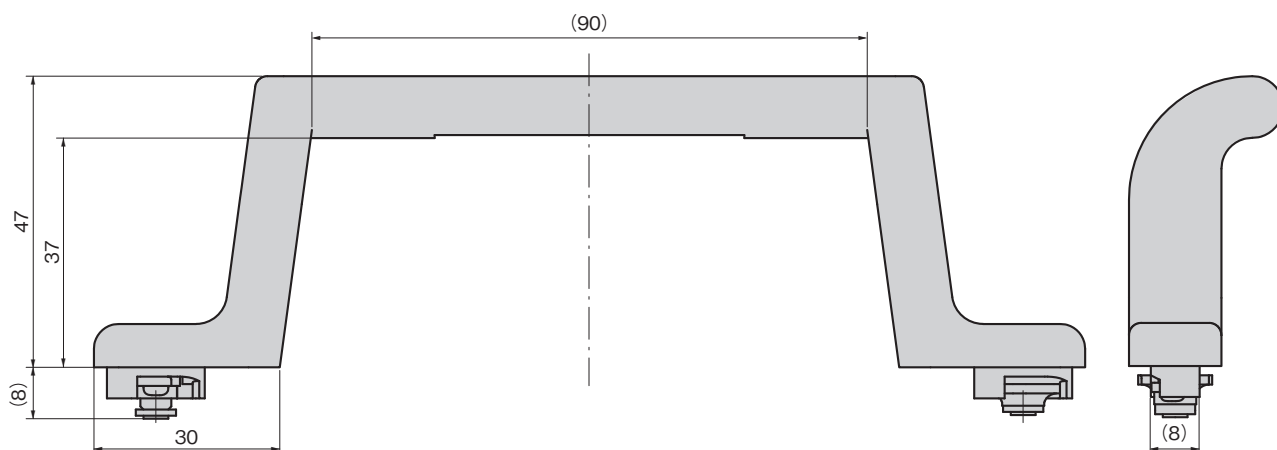
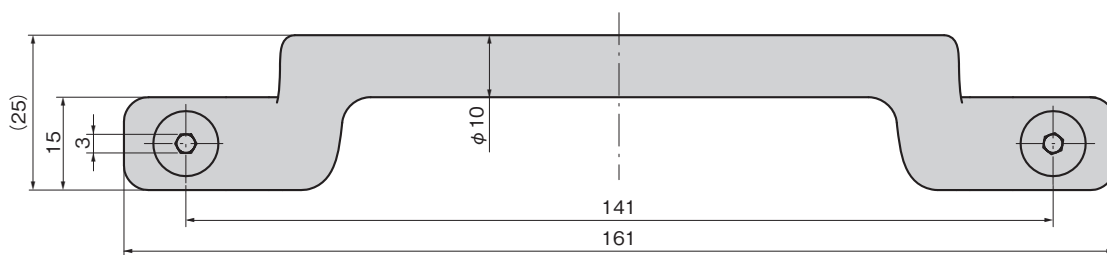
仕 様

- 材 質：
本体／ポリアミド (PA+GF50)
ボルト／ステンレス鋼棒 (SUS304)
ナット／ステンレス鋼板 (SUS304)
標準色：ライトグレー

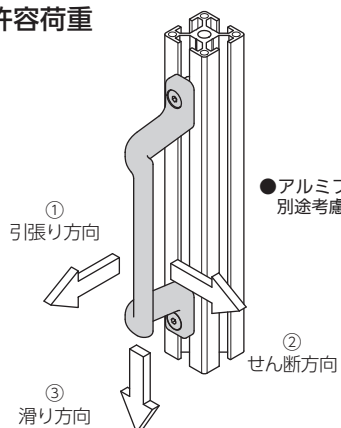
備 考



- 推奨締付けトルク：4N・m
- 電動工具での締付け・取外しはしないでください。
- 取外す際には最後までボルトを回してください。
- 適合アルミフレーム（溝幅 8mm）
ミスミ製 6 シリーズ
SUS 製 SF30 シリーズ
- その他のアルミフレームについてはお問合せください。



許容荷重



● アルミフレームの耐荷重は別途考慮してください。

商品番号	RoHS 10	許容荷重 (N)			製品質量 (g)	コード	単価 (税抜)
		①	②	③			
AP-951-30	●	510	210	80	45	04950	¥1,500

●: RoHS10指令対応品

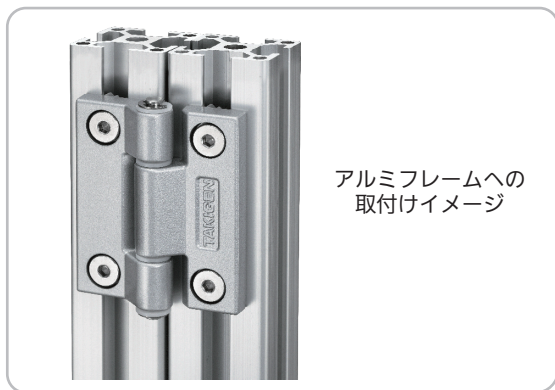
フレーム幅
30mm

クリーンヒンジ 

樹脂ブッシュ内蔵で **パーティクル** を抑制



B-950-30



特 徴

- 扉の垂れ下がりを防ぐガイド機能付き。*
- 蝶番の羽根の軸部に樹脂ブッシュを内蔵し、パーティクルの発生を抑えます。

仕 様

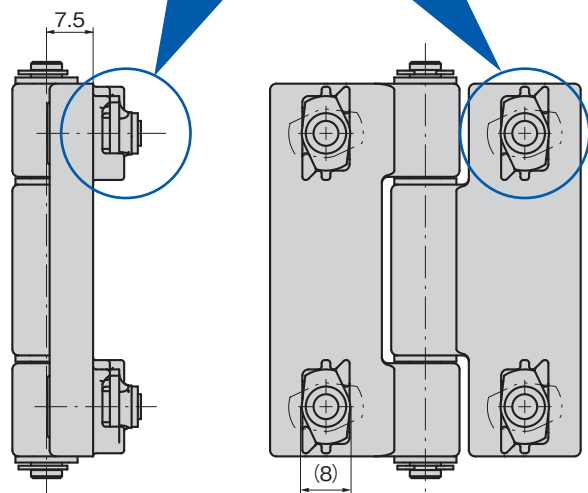
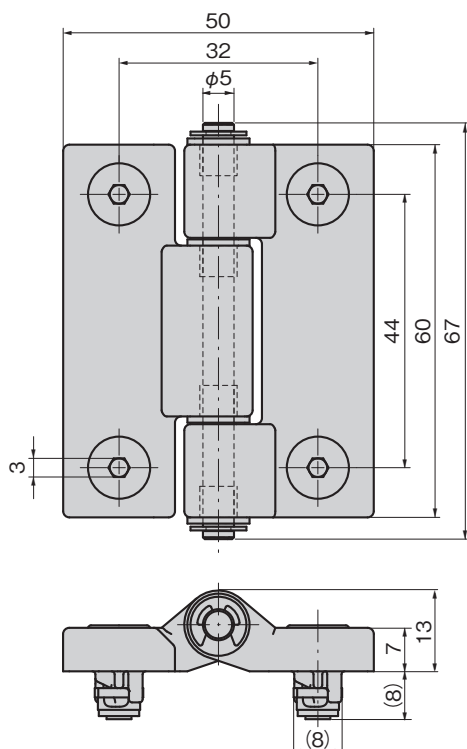
- 材 質：
本体／アルミニウム合金(ADC)
軸／ステンレス鋼棒(SUS303)
ブッシュ／ポリアセタール(POM)
- 表面仕上：焼付塗装(シルバー)

備 考



- 推奨締付けトルク：4N・m
- 電動工具での締付け・取外しはしないでください。
- 取外す際には最後までボルトを回してください。
- 適合アルミフレーム(溝幅 8mm)
ミスミ製 6 シリーズ
SUS 製 SF30 シリーズ
- その他のアルミフレームについてはお問合せください。
- トルクヒンジ仕様、拔差し蝶番タイプはお問合せください。

※4つの突起がフレームの溝にフィットし、位置ずれによる、扉の垂れ下がりを防ぎます。



商品番号	RoHS 10	製品質量 (g)	コード	単価 (税抜)
B-950-30	●	75	13597	¥2,400

●:RoHS10指令対応品

フレーム幅
30mm

コーナーブラケット

組立て・分解が劇的に**スピードアップ**

実物大



C-951-30-L



C-951-30-L-C
パネル取付け用
側面M5タップ

特 徴

- パネルを側面に取付けできます。(C-951-30-L-C)

仕 様

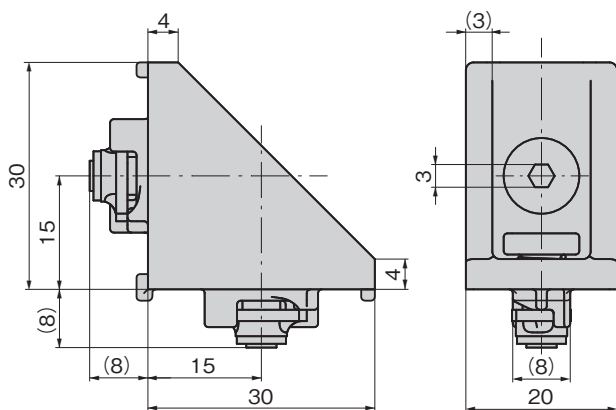
- 材 質：
本体／アルミニウム合金(ADC)
ボルト／ステンレス鋼棒(SUS304)
ナット／ステンレス鋼板(SUS304)
- 表面仕上：
本体・ナット／バレル研磨

備 考

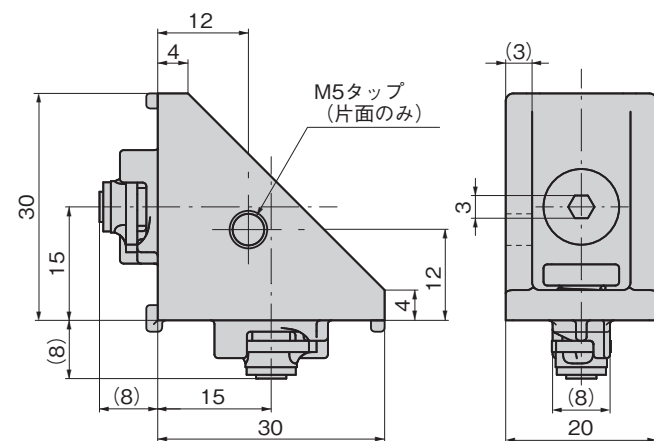


- 推奨締め付けトルク：4N・m
- 電動工具での締め付け・取外しはしないでください。
- 取外す際には最後までボルトを回してください。
- 適合アルミフレーム(溝幅 8mm)
ミスマ製 6 シリーズ
SUS 製 SF30 シリーズ
- 本品は L 字接続用です。クロス接続タイプや
サイズ違いについてはお問合せください。

〔C-951-30-L〕

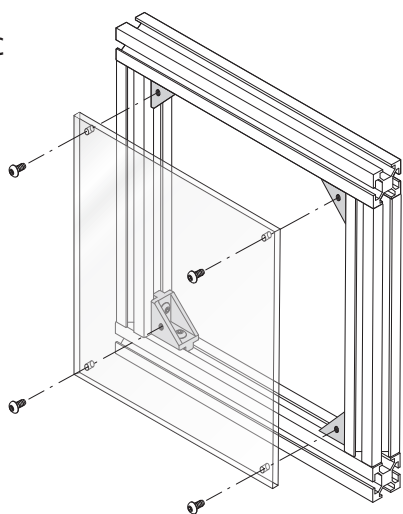


〔C-951-30-L-C〕



図面スケール 1 : 1

使用例 C-951-30-L-C



アルミフレームの組立て時間を

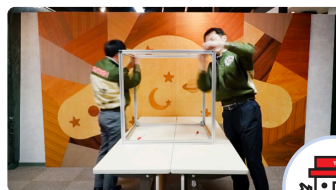
57%削減

※タキゲン調べ

【試験条件】

一般的な組立て方法と、
くるカチコーナーブラケットの組立て時間を比較

組立てた直方体のサイズ(mm)	800×800×800
ジョイント金具使用数	24個



使用方法動画



YouTube で
組立て動画公開中！

※タキゲン調べ: 製品や筐体の形状によって異なります。

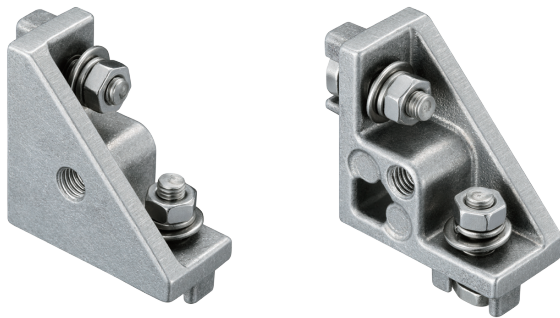
商品番号	RoHS 10	許容荷重(N)	製品質量(g)	コード	単価(税抜)
C-951-30-L	●	70	24	25220	¥850
C-951-30-L-C	●	70	24	25267	¥950

●: RoHS10指令対応品

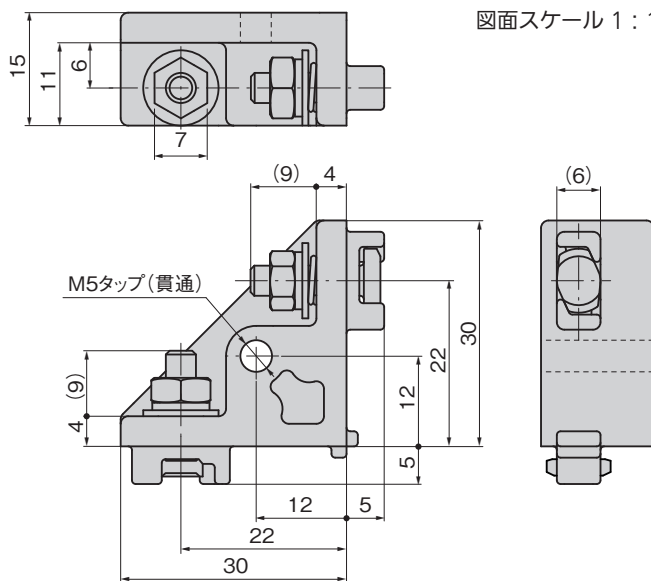
フレイム幅30mm以外のサイズも開発中です

フレイム幅
20mm

コーナーブラケット  



図面スケール 1 : 1



特 徴

- Tボルト方式を採用し、締付力が向上しています。

仕 様

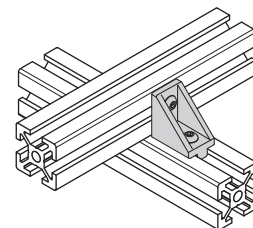
- 材 質：
本体／アルミニウム合金(ADC)
ボルト／ステンレス鋼(SUSXM7)
ナット／ステンレス鋼(SUS304)

備 考



- 推奨締付けトルク：2N・m
- 電動工具での締付け・取外しはしないでください。
- 取外す際には最後までボルトを回してください。
- 適合アルミフレイム(溝幅 6mm)
ミスミ製 5 シリーズ
SUS 製 SF20 シリーズ
- 本品はL字接続用です。クロス接続タイプや
サイズ違いについてはお問合せください。

開発中



クロス接続タイプ (C-951-20X) も開発中です。

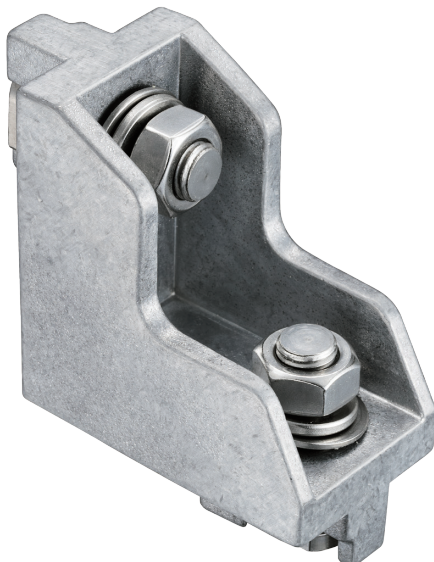
商品番号	RoHS 10	許容荷重(N)	製品質量(g)	コード	単価(税抜)
C-951-20-LC	●	100	21	25275	¥880

●:RoHS10指令対応品

フレイム幅
40・45mm

コーナーブラケット  

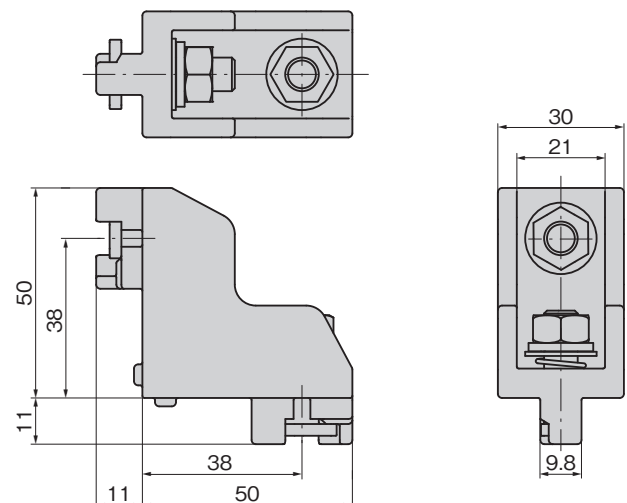
開発中



備 考

- 適合アルミフレイム(溝幅 10mm)
ミスミ製 8 シリーズ
SUS 製 SF40・SF45 シリーズ
- 詳細はお問合せください。

参考図面



パネルをフレームに簡単に固定

実物大



CP-950-30
本体



CP-950-30-SP
スペーサー



CP-950-30-H-2
本体

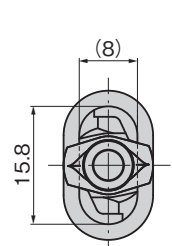
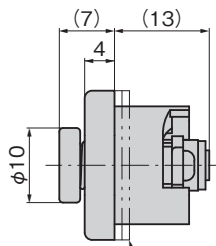
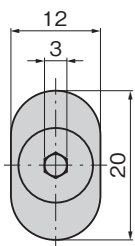
脱落防止機能付き
側面の爪がパネルにかかり
ファスナーの脱落を防止※1



CP-950-30-Black

ブラックタイプ
も製作できます。

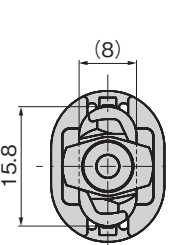
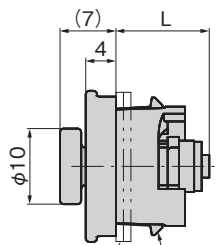
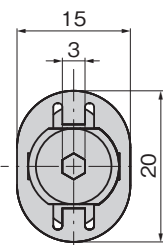
〔CP-950-30〕



図面スケール 1 : 1

スペーサー (別売) CP-950-30-SP

〔CP-950-30-H〕



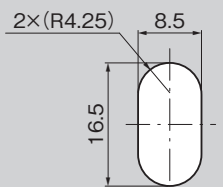
スペーサー (別売) CP-950-30-SP
(CP-950-30-H-5 のみ使用可)

※1 脱落防止機能の爪 (上下2箇所)

〔CP-950-30-SP〕



パネル穴明け寸法



CP-950-30, CP-950-30-H共通

特 徴

- パネルをアルミフレームに簡単に固定できます。
- 高強度樹脂を採用
- ワンタッチでパネルに取付けでき、脱落しません。
脱落防止機能付き。(CP-950-H)

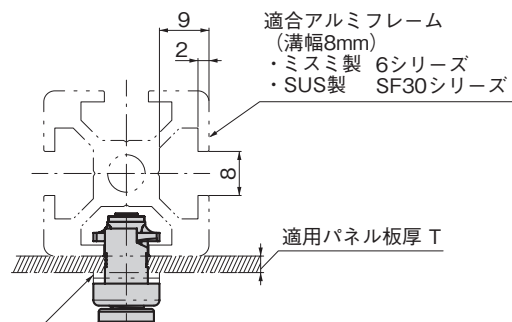
仕 様

- 材 質：
本体／ポリアミド (PA+GF50)
ポリカーボネート (PC) (CP-950-H)
ボルト／ステンレス鋼棒 (SUS304)
ナット／ステンレス鋼板 (SUS304)
スペーサー／ポリアセタール (POM)
- 標準色：
CP-950-30 / ライトグレー
CP-950-30-H / 透明+ライトグレー

備 考

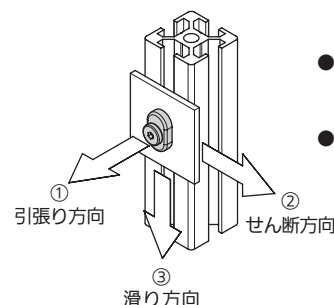


- 推奨締付けトルク：2.3N・m
- 電動工具での締付け・取外しはしないでください。
- 取外す際には最後までボルトを回してください。
- パネルに挿入する際に無理な力を加えると脱落防止機能の爪が破損する恐れがありますのでご注意ください。(CP-950-30-H)
- スペーサー (CP-950-30-SP) は別売です。
- 適合アルミフレーム (溝幅 8mm)
ミスマ製 6 シリーズ
SUS 製 SF30 シリーズ
- その他のアルミフレームについてはお問合せください。



CP-950-30, CP-950-30-H-5, CP-950-30-SP
スペーサー使用枚数 (N) を求める計算式 $N = 5 - T$
計算結果に小数点以下がある場合には四捨五入
例：T=1.6の場合 $N = 5 - 1.6 = 3.4 \rightarrow 3$ 枚

許容荷重



- パネルの重心がアルミフレームに面している場合を想定しています。
- アルミフレームの耐荷重は別途考慮してください。

商品番号	RoHS 10	備 考	L	適用パネル板厚 T	許容荷重 (N)			製品質量 (g)	コード	単価 (税抜)
					①	②	③			
CP-950-30	●	本体	10	0~5mm スペーサーで要調整	686	980	88	7	25181	¥360
CP-950-30-H-2	●	本体	10	1.2~2mm	686	882	58	6	25255	¥410
CP-950-30-H-5	●	脱落防止機能付き	13	0~5mm スペーサーで要調整	686	1,078	58	6.5	25268	¥420
CP-950-30-SP	●	スペーサー	10	0~5mm スペーサーで要調整	686	980	88	0.2	25219	¥25

タキゲンはあなたの工場です 試作品・特注品をスグ創ります ー協力開発のタキゲンー

特注品・ご注文・お問合せは、全国直販店へ

札幌支店 SAPPORO BRANCH

〒003-0030 札幌市白石区流通センター4-1-5
TEL (011) 846-2001 FAX (011) 846-0900
sapporo@takigen.co.jp

仙台支店 SENDAI BRANCH

〒981-1227 宮城県名取市杜せきのした4-4-12
TEL (022) 302-3101 FAX (022) 784-1335
sendai@takigen.co.jp

新潟支店 NIIGATA BRANCH

〒950-0867 新潟市東区竹尾卸新町752-7
TEL (025) 274-2500 FAX (025) 274-5700
niigata@takigen.co.jp

宇都宮支店 UTSUNOMIYA BRANCH

〒320-0013 栃木県宇都宮市上大曾町418
TEL (028) 627-8001 FAX (028) 627-8000
utunomiya@takigen.co.jp

浦和支店 URAWA BRANCH

〒338-0007 さいたま市中央区円阿弥5-2-14
TEL (048) 855-3111 FAX (048) 855-8705
urawa@takigen.co.jp

東京支店 TOKYO BRANCH

〒141-0031 東京都品川区西五反田1-24-4
TEL (03) 3492-2001 FAX (03) 3492-3001
tokyo@takigen.co.jp

小松川支店 KOMATSUGAWA BRANCH

〒132-0034 東京都江戸川区小松川4-61
TEL (03) 3683-8000 FAX (03) 3683-0900
komatugawa@takigen.co.jp

八王子支店 HACHIOJI BRANCH

〒192-0063 東京都八王子市元横山町1-23-3
TEL (042) 646-3001 FAX (042) 646-3005
hachioji@takigen.co.jp

厚木支店 ATSUGI BRANCH

〒243-0034 神奈川県厚木市船子580-1
TEL (046) 230-4001 FAX (046) 230-4000
atsugi@takigen.co.jp

沼津支店 NUMAZU BRANCH

〒410-0064 静岡県沼津市共栄町3-3
TEL (055) 929-1001 FAX (055) 929-1000
numazu@takigen.co.jp

名古屋支店 NAGOYA BRANCH

〒463-0001 名古屋市守山区大字上志段味字安川原8-5
TEL (052) 737-7200 FAX (052) 737-7204
nagoya@takigen.co.jp

京都支店 KYOTO BRANCH

〒601-8177 京都市南区上鳥羽馬廻町77
TEL (075) 661-8001 FAX (075) 661-8011
kyoto@takigen.co.jp

大阪支店 OSAKA BRANCH

〒536-0004 大阪市城東区今福西2-12-10
TEL (06) 6933-8001 FAX (06) 6933-8000
osaka@takigen.co.jp

神戸支店 KOBE BRANCH

〒650-0047 神戸市中央区港島南町1-4-9
TEL (078) 303-9001 FAX (078) 303-9002
kobe@takigen.co.jp

広島支店 HIROSHIMA BRANCH

〒731-4311 広島県安芸郡坂町北新地1-4-90
TEL (082) 885-2001 FAX (082) 885-0200
hirosima@takigen.co.jp

福岡支店 FUKUOKA BRANCH

〒811-0123 福岡県糟屋郡新宮町上府北3-9-36
TEL (092) 410-9888 FAX (092) 410-9880
fukuoka@takigen.co.jp

TAKIGEN KOREA

64 WorldCupBuk-Ro, 5-Gil, Mapo-Gu, Seoul,
04002, Korea
TEL 82-2-326-1001 FAX 82-2-324-2001
info@takigen.co.kr

TAKIGEN SHANGHAI

Room No.1805 Jing An China Tower, 1701
Bei Jing Xi Lu, Shanghai, 200040, China
TEL 86-21-6288-4001 FAX 86-21-6288-9855
info@takigen.cn

TAKIGEN THAILAND

141 Major Tower Thonglor, 7th Floor, Room 5-6,
Soi Sukhumvit 63 (In Soi Thong lor10)
Sukhumvit Rd., Klongtan Nua, Wattana,
Bangkok 10110, Thailand
TEL 66-2-049-0990 FAX 66-2-049-0993
info@takigen.co.th

TAKIGEN TAIWAN

No.411-4, Ruiguang Rd., Neihu Dist.,
Taipei City 114690, Taiwan (R.O.C)
TEL 886-2-2793-6001 FAX 886-2-2793-6013
info@takigen.com.tw

オンラインショップ www.takigen.co.jp

最新情報はこちらから

