

K-546-BR-100

使用例



K-546J-100-UR 装着時

特徴

- ・ 旋回部に高強度のベアリングを搭載し、自在キャスターと合せて使用すると、キャスター旋回時の抵抗を軽減します。
- ・ 前進後進切替え時の横ブレ軽減に貢献します。

仕様

- ・ 材質：機械構造用炭素鋼(S45C)
- ・ 表面仕上：亜鉛めっきクロメート処理(MFZn-C)

用途

- ・ 台車、AGV(無人搬送車：Automate Guided Vehicle)

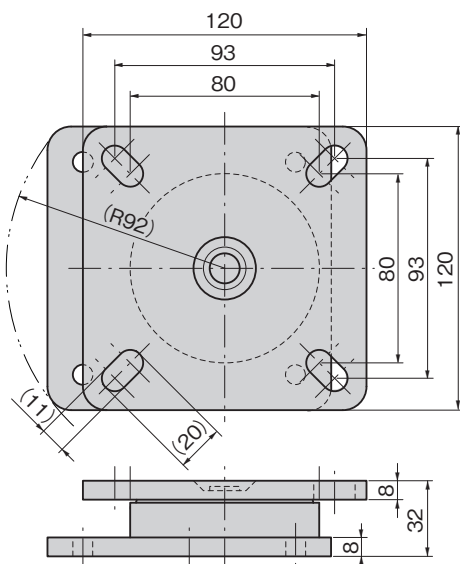
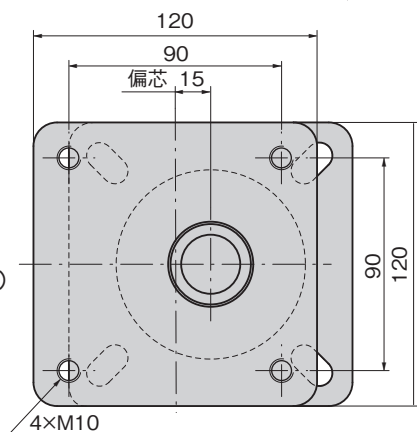
納期

- ・ 標準品・・・納期お問合せください

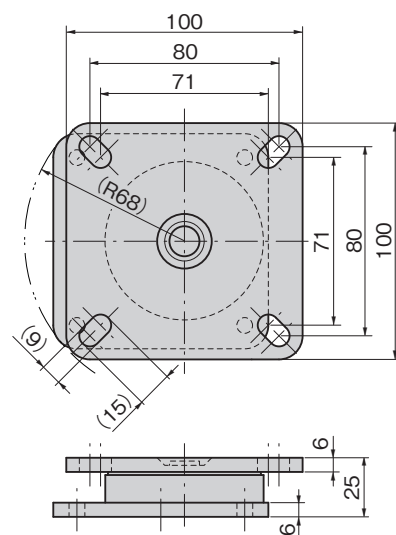
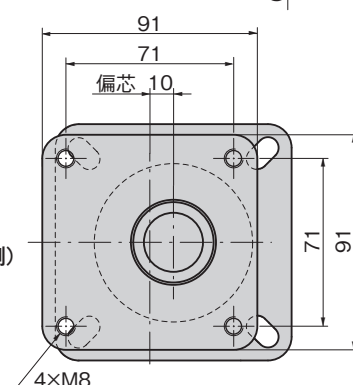
備考

- ・ キャスターはK-546Jシリーズとの組合せを推奨します。他のキャスターと組合せる場合はかならず事前にテストを行い効果があるかご確認ください。
- ・ 異なる取付けピッチのブラケットも製作できます。お問合せください。
- ・ キャスターの許容荷重が下回る場合はその許容荷重に準じます。

[K-546-BR-100]

上部プレート
(筐体取付け側)下部プレート
(キャスター取付け側)

[K-546-BR-70]

上部プレート
(筐体取付け側)下部プレート
(キャスター取付け側)

商品番号	RoHS 10	推奨キャスター	許容荷重 N	製品質量 (g)	コード	単価	量販価格	
							数量	単価
K-546-BR-100	●	K-546J-127-UR・K-546J-100-UR	5,880	2,100	32048	¥16,000	4個～	¥15,400
K-546-BR-70	●	K-546J-70-UR	2,940	1,040	32047	¥13,000	4個～	¥12,500

●:RoHS10指令対応品 ▲:RoHS10指令に対応可能です。

※大量のご注文はお安くなります。