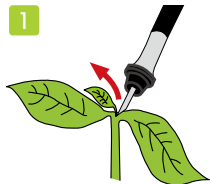


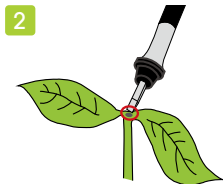
# CP-614 | 挿し接ぎ刀



## ▶ 使用方法



CP-614 挿し接ぎ刀を使用し、本葉を取除くことが可能。



本葉を取除いた後胚軸中心部をずらしてCP-614を挿込み、斜めに穴を開ける。

## 特徴

- ・ウリ科の挿し接ぎに最適です。
- ・グリップはシリコンゴムのため、疲れにくく長時間の作業に適しています。
- ・刃物鋼を使用しているため、切れ味抜群です。

## 仕様

- ・材質：本体／ポリアセタール(POM)  
グリップ／シリコンゴム  
刃先／ステンレス

用途：ウリ科の挿し接ぎ

## 備考：

- ・刃先が鋭利になっているため、取扱いには十分ご注意ください。
- ・刃先キャップは、C-30-MC-10 (別売)をご使用いただけます。

## 価格表

商品番号	刃先幅(mm)	色	コード	単価(税抜)
CP-614-0	1.5	白*	24733	¥1,300
CP-614-1	1.7	黒	24583	
CP-614-2	2.0	白	24589	
CP-614-3	2.2	黒*	24734	
C-30-MC-10	刃先キャップ		21807	¥73

※次回製造よりCP-614-0はベージュに、CP-614-3はブラウンに変更予定です。