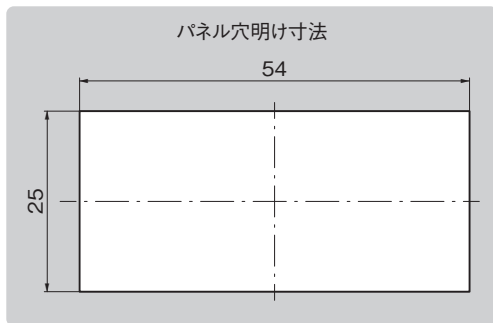
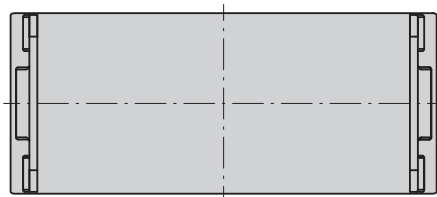
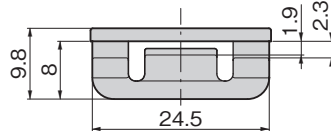
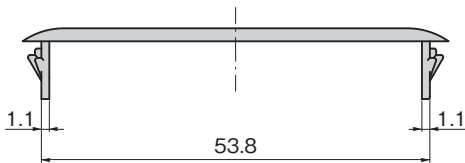
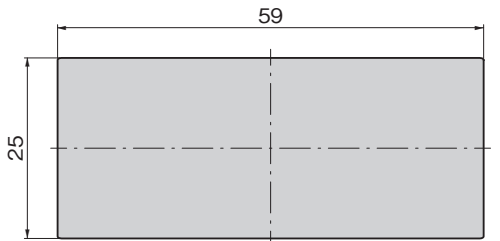


ひとつのサイズで  
1.6mm と 2.3mm の板厚に対応



CP-30-BP-25×54



## 特徴

- 分電盤、配電盤などのブレーカー用パネルカットの穴塞ぎに
- UL 規格適合素材(UL94 V-2)を使用。
- ひとつのサイズで、1.6mm と 2.3mm の板厚に対応できます。
- 取付けは簡単、指で押すだけです。

## 仕様

- 材 質：ポリアミド(PA6) (UL94 V-2)
- 表面仕上：シボ加工
- 標準色：ブラック

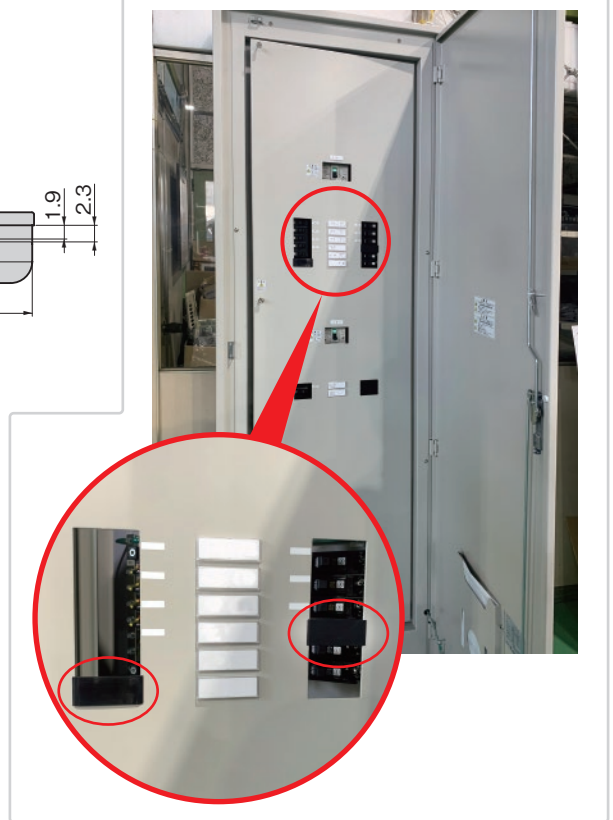
## 用途

- 分電盤、配電盤

## 備考

- 特注色はお問合せください。

## 【使用例】



商品番号	RoHS 10	製品質量 (g)	適用板厚 (mm)	コード	袋入り数
CP-30-BP-25×54		3	1.6 / 2.3	25252	50入り/袋