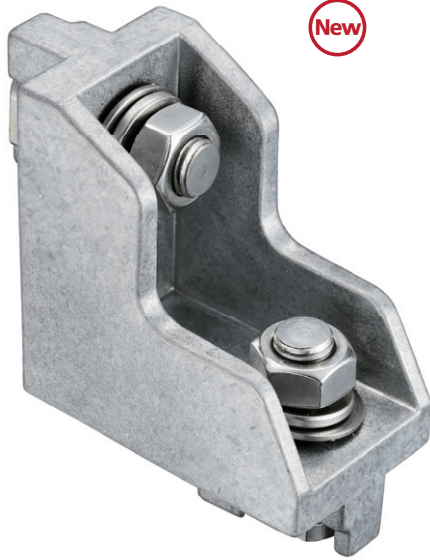


フレームの組立て・分解が劇的にスピードアップ  
Assembling and disassembling frames is dramatically faster



C-951-40-L

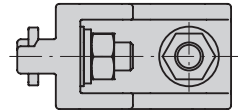


C-951-30-L

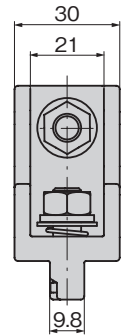
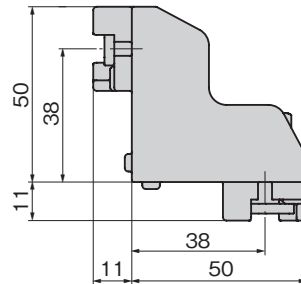
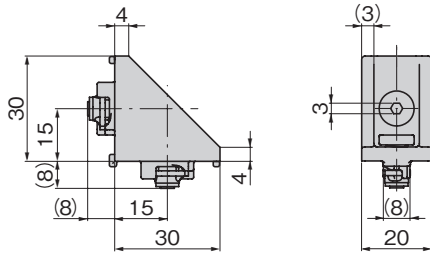


C-951-20-L-C  
パネル取付け用  
For panel mounting

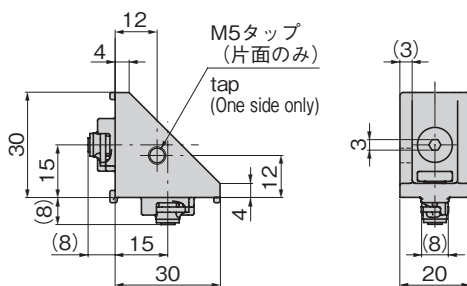
[C-951-40-L]



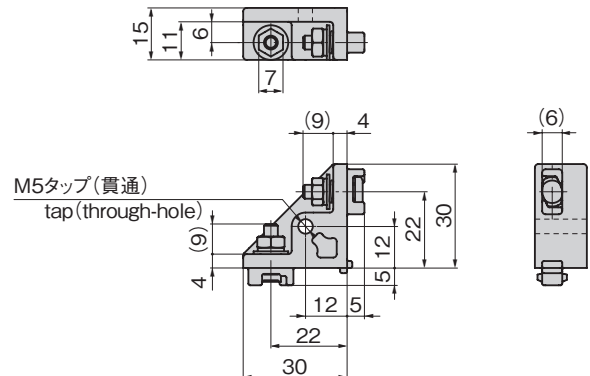
[C-951-30-L]



[C-951-30-L-C]



[C-951-20-L-C]





# Point

くるカチコーナーブラケットを使用することで  
アルミフレームの組立て時間を**57%削減**できます\*

Kuru-Kachi Corner Brackets reduce time required  
for assembling aluminum frames by **57%\***

※タキゲン調べ：製品や筐体の形状によって異なります  
※Takigen research: Differs with product and shape of casing.

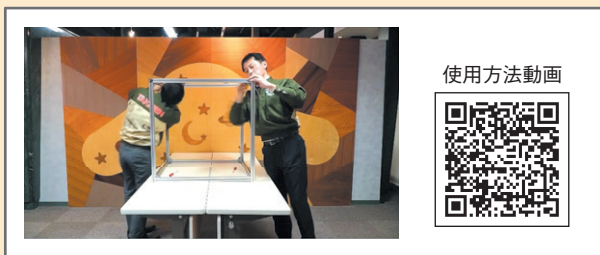
### 【試験条件】

一般的な組立て方法と、  
くるカチコーナーブラケットの組立て時間を比較

### 【Test conditions】

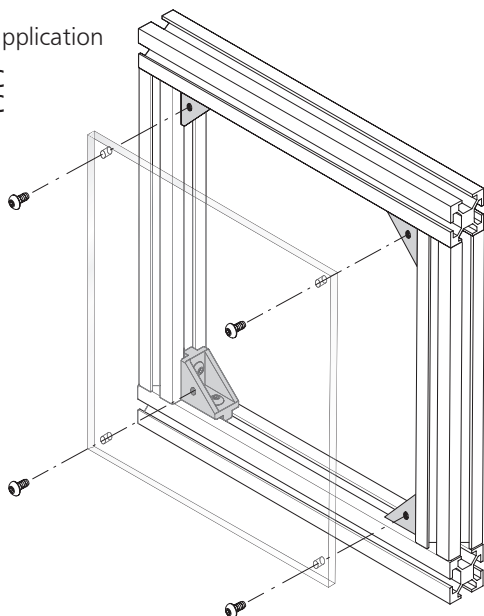
Time with a general assembly method and assembly  
using Kuru-Kachi Corner Brackets compared

組立てた直方体のサイズ(mm) Size of assembled cube structure	800×800×800
ジョイント金具使用数 Number of joint fittings used	24個 pcs.



### 使用例 Example of application

C-951-30-L-C  
C-951-20-L-C



### 特徴 Feature

- ボルトとナットの準備が不要。アルミフレームに素早く取付けできます。
- 仮止め機能により、位置調整が簡単です。
- 取付けたい位置に直接取付けできるため、簡単に後付けできます。
- パネル固定用にタップ穴を追加しました。(C-951-30-L-C・C-951-20-L-C)
- Tボルト方式を採用し、締付力が向上しています。(C-951-40-L・C-951-20-L-C)
- No need to prepare bolts or nuts. Install to aluminum frames quickly.
- Temporary fastening capability makes position adjustment easy.
- Brackets can be installed directly where desired, enabling easy retrofitting.
- A tapped hole has also been added for fastening a panel. (C-951-30-L-C・C-951-20-L-C)
- Uses T-bolt fastening for improved clamping force (C-951-40-L・C-951-20-L-C).

### 【C-951-30-L・L-C】

- 仕様
- 材質：本体/アルミニウム合金(ADC)
  - ボルト/ステンレス鋼棒(SUS304)
  - ナット/ステンレス鋼板(SUS304)
  - 表面仕上：本体・ナット/バレル研磨

### 【C-951-40-L・C-951-20-L-C】

- 仕様
- 材質：本体/アルミニウム合金(ADC)
  - ボルト/ステンレス鋼(SUSXM7)
  - ナット/ステンレス鋼(SUS304)
  - 表面仕上：本体/バレル研磨

- 用途
- アルミフレーム筐体の組立て
- 納期
- 標準品・・・納期お問合せください
- 備考
- 電動工具での締付け・取外しはしないでください。
  - 取外す際は最後までボルトを回してください。
  - 本品はL字接続用です。クロス接続タイプやサイズ違いについてはお問合せください。

### 【C-951-30-L・L-C】

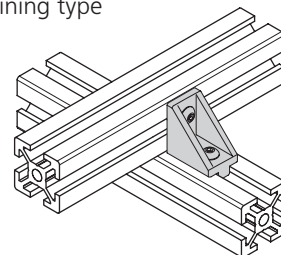
- Specifications
- Material: Body: Aluminum alloy (ADC)
  - Bolt: Stainless steel rod (SUS304)
  - Nut: Stainless steel sheet (SUS304)
  - Finish: Body, nut: Barrel polishing

### 【C-951-40-L・C-951-20-L-C】

- Specifications
- Material: Body: Aluminum alloy (ADC)
  - Bolt: Stainless steel (SUSXM7)
  - Nut: Stainless steel (SUS304)
  - Finish: Body: Barrel polishing

- Specific use
- Assembling aluminum frame casings
  - Do not use a power tool to tighten/untighten.
  - Turn bolts completely out when removing.

### クロス接続タイプ Cross-joining type



開発中

商品番号 Product No.	RoHS 10	備考 Remarks	適合アルミフレーム Applicable aluminum frame			許容荷重(N) Allowable load	推奨締付けトルク (N・m) Recommended tightening torque	製品質量(g) Mass	コード Code
			溝幅(mm) groove width	ミスミ製 Misumi	SUS製 SUS				
C-951-40-L			10	8シリーズ series	SF40・45シリーズ series	340	12.5	106	25279
C-951-30-L	●		8	6シリーズ series	SF30シリーズ series	70	4	24	25220
C-951-30-L-C	●	パネル取付け用 For panel mounting							25267
C-951-20-L-C	●		6	5シリーズ series	SF20シリーズ series	100	2	21	25275

●: RoHS10指令対応品 ▲: RoHS10指令に対応可能です。