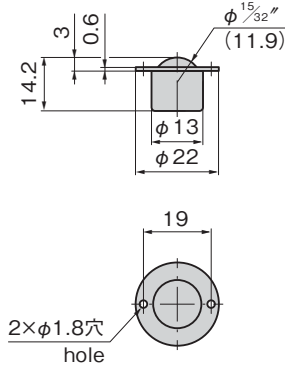




K-140-1

[K-140-1]

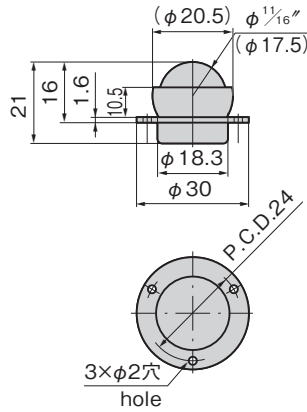
- 製品質量: 10g
- 許容荷重: 78N
- Mass: 10g
- Allowable load: 78N



K-140-2

[K-140-2]

- 製品質量: 35g
- 許容荷重: 98N
- Mass: 35g
- Allowable load: 98N



特徴 Feature

- 小型で回転がスムーズ
- It's small-sized and rolling is smooth.

仕様

- 材質: ボール/玉軸受用鋼球
ケース/冷間圧延鋼板 (SPCC)
- 表面仕上: ケース/
K-140-1 亜鉛めっきクロメート処理 (MFZn-C)
K-140-2~4 黄銅めっき

用途

- コンベア・荷造り作業台・ターンテーブル

納期

- 標準在庫品

備考

- 本製品は上向き専用です。
- 摺動対象物の摩擦係数により摺動性能が異なりますので、検証の上仕様を決定してください。

Specifications

- Material:
Ball: Steel ball for ball bearing
Case: Cold rolled steel plate (SPCC)
- Finish: Case:
K-140-1 Zinc plating chromate treatment (MFZn-C)
K-140-2 to 4 Brass plating

Specific use

- Conveyors, benches and turntables.

Remarks

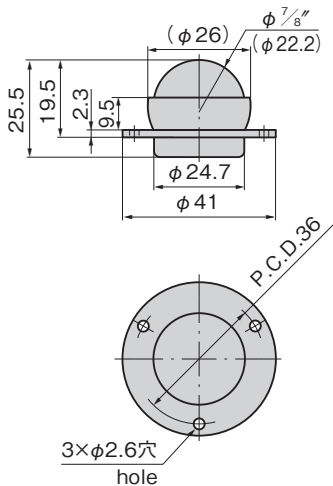
- To be used facing up.
- The ability of an object to be rolled depends on its friction coefficient. Decide on specifications after verification.



K-140-3

[K-140-3]

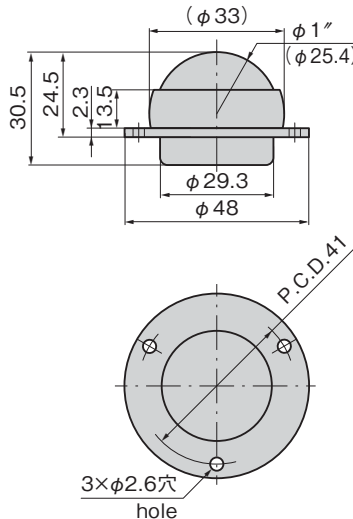
- 製品質量: 80g
- 許容荷重: 147N
- Mass: 80g
- Allowable load: 147N



K-140-4

[K-140-4]

- 製品質量: 110g
- 許容荷重: 196N
- Mass: 110g
- Allowable load: 196N



商品番号 Product No.	RoHS 10	コード Code
K-140-1	●	30097
K-140-2	●	30098
K-140-3	●	30099
K-140-4	●	30100

- : RoHS10指令対応品
- ▲ : RoHS10指令に対応可能です。

価格確認

