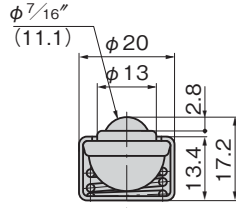


[K-142-3S]

- 製品質量: 20g
- 許容荷重: 49N
- 沈み代: 1.8mm
- 上向き専用
- Mass: 20g
- Allowable load: 49N
- Sinking margin: 1.8mm
- For facing up



K-142-3S

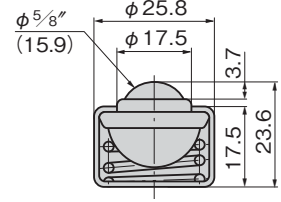


[K-142-5S]

- 製品質量: 43g
- 許容荷重: 78N
- 沈み代: 2mm
- 上向き専用
- Mass: 43g
- Allowable load: 78N
- Sinking margin: 2mm
- For facing up



K-142-5S

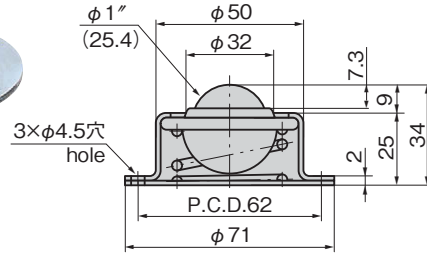


[K-142-8S]

- 製品質量: 235g
- 許容荷重: 294N
- 沈み代: 2.5mm
- 上向き専用
- Mass: 235g
- Allowable load: 294N
- Sinking margin: 2.5mm
- For facing up



K-142-8S



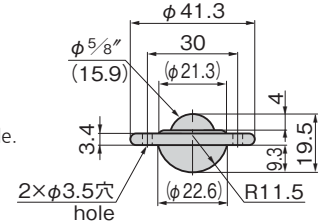
[K-142-5L]

- 製品質量: 50g
- 許容荷重: 78N
- 上向き専用
- Mass: 50g
- Allowable load: 78N
- For facing up



K-142-5L

ステンレス製もあります。  
Stainless steel-made is available.



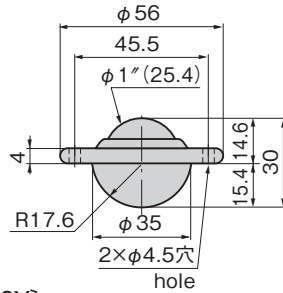
[K-142-8L]

- 製品質量: 140g
- 許容荷重: 294N
- 上向き専用
- Mass: 140g
- Allowable load: 294N
- For facing up



K-142-8L

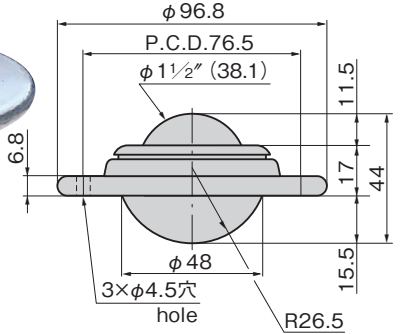
ステンレス製もあります。  
Stainless steel-made is available.



K-142-12

[K-142-12]

- 製品質量: 495g
- 許容荷重: 588N
- 上向き専用
- Mass: 495g
- Allowable load: 588N
- For facing up



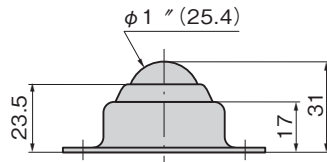
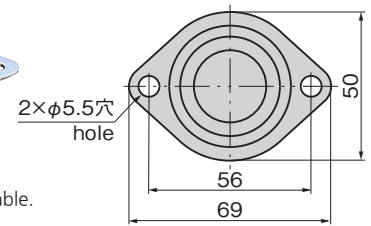
[K-142-8Y]

- 製品質量: 150g
- 許容荷重: 294N
- 上向き専用
- Mass: 150g
- Allowable load: 294N
- For facing up



K-142-8Y

ステンレス製もあります。  
Stainless steel-made is available.



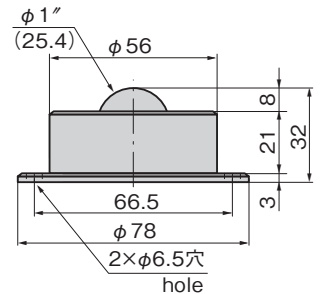
[K-142-8HA]

- 製品質量: 500g
- 許容荷重: 784N
- 上向き専用
- Mass: 500g
- Allowable load: 784N
- For facing up



K-142-8HA

ステンレス製もあります。  
Stainless steel-made is available.

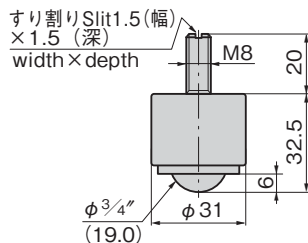


[K-142-6D]

- 製品質量: 150g
- 許容荷重: 490N
- 下向き専用
- Mass: 150g
- Allowable load: 490N
- For facing down



K-142-6D

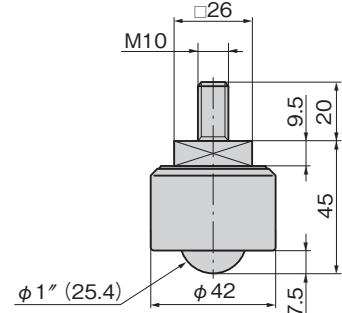


[K-142-8D]

- 製品質量: 335g
- 許容荷重: 784N
- 下向き専用
- Mass: 335g
- Allowable load: 784N
- For facing down



K-142-8D

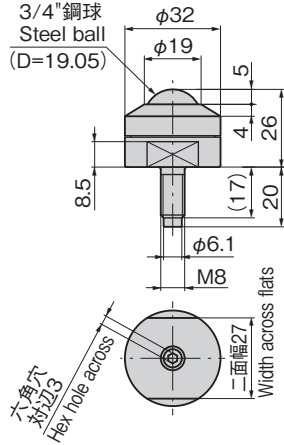




K-142-6HV2

〔K-142-6HV2〕

- 製品質量：117g ●Mass: 117g
- 許容荷重：588N ●Allowable load: 588N
- ステンレス製もあります ●Stainless steel-made is available
- 上向き専用 ●For facing up



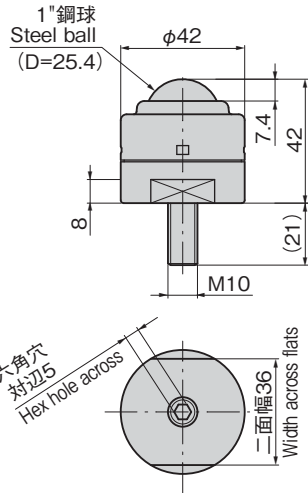
〔K-142-8HV2〕

- 製品質量：329g ●Mass: 329g
- 許容荷重：980N ●Allowable load: 980N
- 上向き専用 ●For facing up



K-142-8HV2

ステンレス製もあります。  
Stainless steel-made is available.



〔K-142-PNS〕

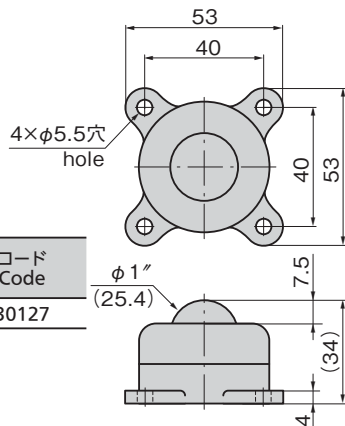
- 製品質量：43g ●Mass: 43g
- 許容荷重：98N ●Allowable load: 98N
- 上向き専用 ●For facing up



K-142-PNS

ボール：メラミン樹脂(白)  
Ball: Melamine resin (white)

ケース：ポリアミド(茶)  
Case: Polyamide (brown)



商品番号 Product No.	RoHS 10	コード Code
K-142-PNS	●	30127

- : RoHS10指令対応品
- ▲: RoHS10指令に対応可能です。

特徴 Feature

- 高精度のスチールボールを豊富に使用し、長期の使用に耐えるよう設計しました。
- 力学的設計によるユニークなスタイルは一貫したプレスワークによって生産され、強靱で取付け方法も広範囲です。
- 負荷荷重や取付けスペースなど用途にマッチしたタイプをお選びいただけます。

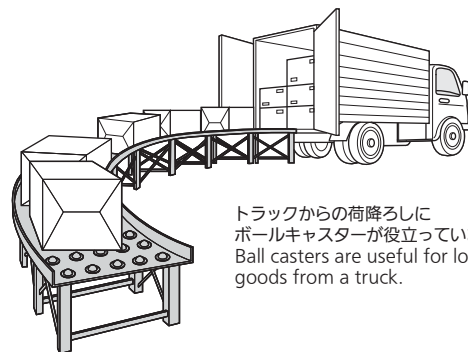
- High-precision steel ball is designed for heavy-duty use.
- Unique appearance comes from the design based on dynamics. They are produced from the integrated press system and they are durable and easy-to-install.
- Select from wide variations according to your application considering the load, installation spaces etc.

用途	(1)コンベアラインの方向転換 (2)シャーリング・プレス工程の鋼板搬送 (3)組立て作業ライン (4)ターンテーブル	(5)荷造り作業台 (6)部品棚・フローラック (7)運搬台車のキャスター (8)スチール家具
納期	●標準品・・・納期お問合せください	
備考	●K-142-12Sは中止品になりました。 ●K-142-6HはK-142-6HV2に、K-142-8HはK-142-8HV2にモデルチェンジしました。	

Specific use	1)Conveyor line directional change 2)Steel plate transfer on shearing and press processing step 3)Assembly line 4)Turntable	5)Bench for packing 6)Part and flow rack 7)Flatbed pushcart 8)Steel furniture
Remarks	●K-142-12S is no longer manufactured. ●Model has been changed from K-142-6H to K-142-6HV2 and from K-142-8H to K-142-8HV2.	

商品番号 Product No.	RoHS 10	ボール Ball	ケース Case		コード Code
			玉軸受用鋼球 Steel ball for ball bearing	冷間圧延鋼板 (SPCC) / 亜鉛めっきクロメート処理 (MFZn-C) Cold rolled steel plate / Zinc plating chromate treatment	
K-142-3S	●	○	○		30104
K-142-5S	●	○	○		30105
K-142-8S	●	○	○		30114
K-142-5L	●	○	○		30106
K-142-8L	●	○	○		30110
K-142-12	○	○	○		30121
K-142-8Y	●	○	○		30117
K-142-8HA	●	○		○	30119
K-142-6D	●	○		○	30108
K-142-8D	●	○		○	30116
K-142-6HV2	●	○		○	32018
K-142-8HV2	●	○	○		32019

●: RoHS10指令対応品 ▲: RoHS10指令に対応可能です。



トラックからの荷降ろしに  
ボールキャスターが役立っています。  
Ball casters are useful for loading/unloading  
goods from a truck.

価格確認

