

アジャスター付キャスター

K-100AF

鉄製

K-600AF

鉄製



アジャスターフット付自在キャスター
SWIVEL CASTERS WITH ADJUSTER FEET



アジャスターフット付固定キャスター
RIGID CASTERS WITH ADJUSTER FEET



K-100AF-63-R



K-600AF-63-R

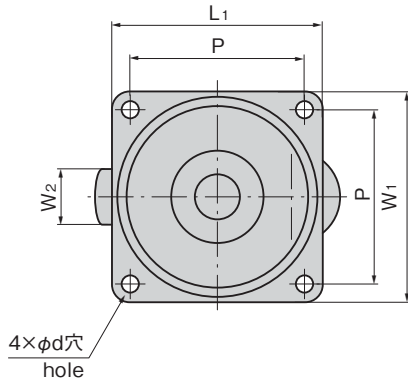
特徴 Feature

- 移動用のキャスターと固定用のアジャスターフットが一体化
- Caster for movement is integrated with adjuster foot for fixing.

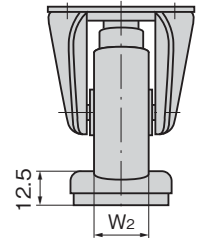
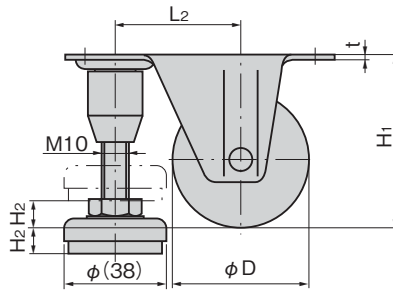
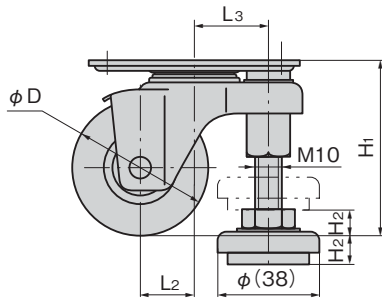
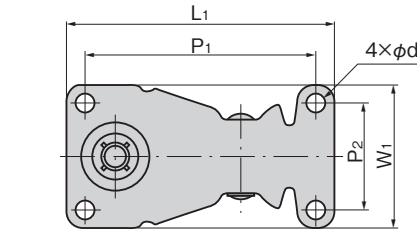
仕様	● 材質: 本体/冷間圧延鋼板 (SPCC) 車輪/合成ゴム (R) ナイロン (N) ● 表面仕上: 亜鉛めっき黒色クロメート処理 (MFZn-C)
用途	● OA機器・計測機器
納期	● 標準品・・・納期お問合せください

Specifications	● Material: Main body: Cold rolled steel plate (SPCC) Wheel: Synthetic rubber (R), nylon (N) ● Finish: Zinc plating black chromate treatment (MFZn-C)
Specific use	● OA and measuring equipment

〔K-100AF〕



〔K-600AF〕



商品番号 Product No.	備考 Remarks	RoHS 10	D	H ₁	H ₂	L ₁ ×W ₁	P×P	L ₂	L ₃	W ₂	d	旋回半径 Slewing radius	キャスター 許容荷重N Caster allowable load	アジャスター 許容荷重N Adjuster allowable load	製品質量 (g) Mass	コード Code
K-100AF-50-R	合成ゴム車輪 Synthetic rubber-used wheel	●	50	65	10	78×78	64×64	19	27.5	20	6.5	46	490	1,760	370	30764
K-100AF-63-R	合成ゴム車輪 Synthetic rubber-used wheel	●	63	81	15	92×92	75×75	27	34	21	8.5	59	580	1,760	600	30765
K-100AF-50-N	ナイロン車輪 Nylon-used wheel	●	50	65	10	78×78	64×64	19	27.5	22	6.5	46	780	1,760	340	30766
K-100AF-63-N	ナイロン車輪 Nylon-used wheel	●	63	81	15	92×92	75×75	27	34	25	8.5	59	1,270	1,760	550	30767

●: RoHS10指令対応品 ▲: RoHS10指令に対応可能です。

商品番号 Product No.	備考 Remarks	RoHS 10	D	H ₁	H ₂	L ₁ ×W ₁	P ₁ ×P ₂	L ₂	W ₂	t	d	キャスター 許容荷重N Caster allowable load	アジャスター 許容荷重N Adjuster allowable load	製品質量 (g) Mass	コード Code
K-600AF-50-R	合成ゴム車輪 Synthetic rubber-used wheel	●	50	65	10	99×54	85×40	46	20	2	6.5	490	1,760	300	31008
K-600AF-63-R	合成ゴム車輪 Synthetic rubber-used wheel	●	63	81	15	112×64	96×48	52	21	2.3	8.5	580	1,760	440	31009
K-600AF-50-N	ナイロン車輪 Nylon-used wheel	●	50	65	10	99×54	85×40	46	22	2	6.5	780	1,760	270	31010
K-600AF-63-N	ナイロン車輪 Nylon-used wheel	●	63	81	15	112×64	96×48	52	25	2.3	8.5	1,270	1,760	380	31011

●: RoHS10指令対応品 ▲: RoHS10指令に対応可能です。

価格確認

