

リフトロック機構により確実に固定



K-203G-50-N



K-203GS-50-N

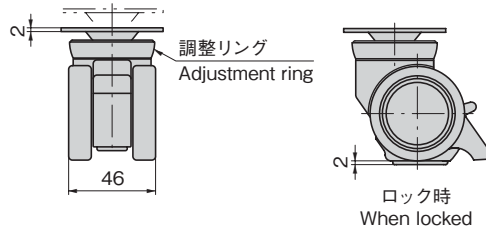
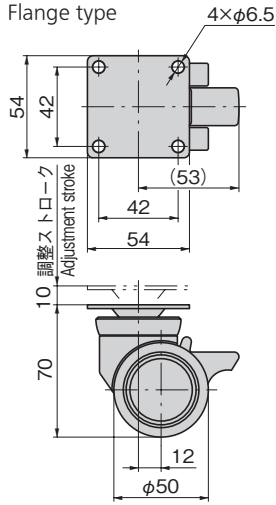


K-203GN-50-N

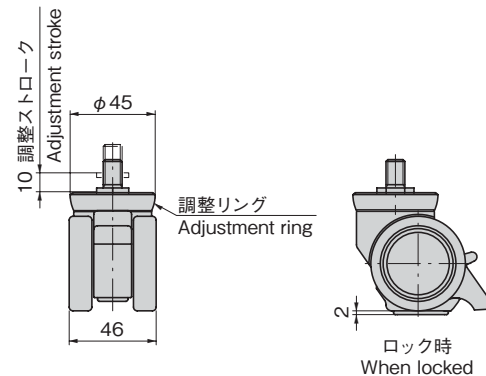
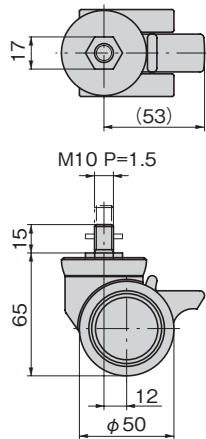


K-203GNS-50-N

[フランジタイプ] Flange type



[ボルトタイプ] Bolt type



商品番号 Product No.	RoHS 10	備考 Remarks	車輪の材質 Wheel material	製品質量(g) Mass	コード Code
K-203G-50-N		フランジ Flange	ポリアミド Polyamide	150	31788
K-203G-50-UR			ウレタン Urethane	156	31789
K-203GS-50-N		フランジ・ ストッパー付き With flange/ stopper	ポリアミド Polyamide	170	31790
K-203GS-50-UR			ウレタン Urethane	176	31791
K-203GN-50-N		ボルト Bolt	ポリアミド Polyamide	114	31792
K-203GN-50-UR			ウレタン Urethane	121	31793
K-203GNS-50-N		ボルト・ ストッパー付き With bolt/ stopper	ポリアミド Polyamide	136	31794
K-203GNS-50-UR			ウレタン Urethane	141	31795

●: RoHS10指令対応品 ▲: RoHS10指令に対応可能です。

双輪自在キャスター TWIN-WHEEL SWIVEL CASTERS

特徴 Feature

- リフトロック機構により強力で安定したストッパーとなります。
- 調整リングにより10mmの高さ調整ができます。
- 取付け高さが低く小型軽量です。
- 双輪のため小回りが利きます。
- Lift-lock mechanism ensures firm, stable stopper.
- Adjustment ring allows height adjustment up to 10mm.
- Installing height is small and wheels are small and lightweight.
- Twin-wheel design allows turning in small space.

仕様

- 材質: 本体 / ポリアミド(PA)
車輪 / ポリアミド(PA)
ウレタン(UR)
- 標準色: 本体・車輪 / 黒
車輪カバー / シルバー
- 許容荷重: 392N

用途

- OA機器・ワゴン

納期

- 標準在庫品

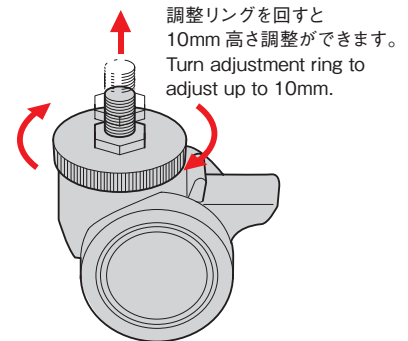
Speci- fications

- Material: Main body: Polyamide (PA)
Wheels: Polyamide (PA)
Urethane (UR)
- Standard color: Main body, wheels: Black
Wheel covers: Silver
- Allowable load: 392N

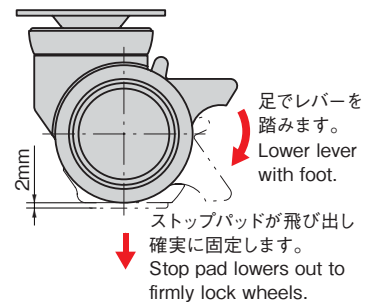
Specific use

- OA equipment and wagons

アジャスト操作方法 Adjusting



リフトロック操作方法 Using the lift-lock



レバー操作力目安 Lever operating force approximates

筐体重量(kg) Case mass	レバー操作力 N Lever operating force N
40	45
50	55
60	65

