



K-455

鉄製

K-455R

鉄製



K-455-50



K-455R-50

特徴 Feature

[K-455]

- ダブル車輪のため、相互の反転作用で旋回がスムーズ
- 偏平車輪の採用で走行安定性が抜群
- 取付け高さが低く小型

[K-455R]

- 小型車輪で大きな許容荷重
- 偏平車輪の採用で走行安定性が抜群

[K-455]

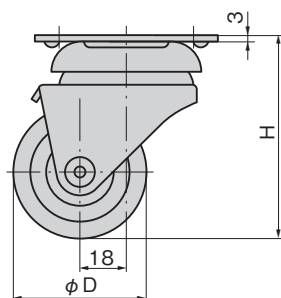
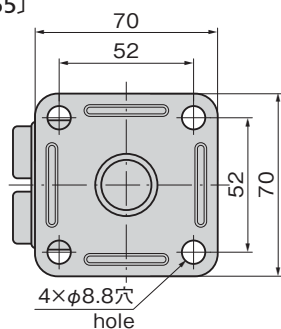
- Twin wheels are inverted each other so turn is smooth.
- Thanks to flat wheels, travel stability is outstanding.
- Installing height is small and wheels are small.

[K-455R]

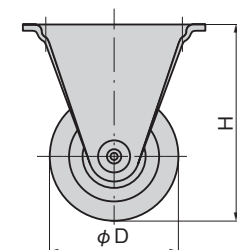
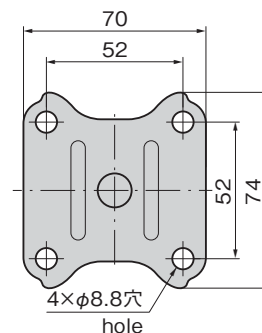
- Small-sized wheel but it's durable.
- Thanks to flat wheels, travel stability is outstanding.

仕様	●材質: 本体/冷間圧延鋼板(SPCC) 車輪/ナイロン(黒)
	●表面仕上: 本体/亜鉛めっき黒色クロメート処理(MFZn-C)
●標準色:ブラック	
用途	●大型・中型の機器・精密機械
納期	●標準品・・・納期お問合せください
Specifications	●Material: Main body: Cold rolled steel plate (SPCC) Wheel: Nylon (Black)
	●Finish: Main body: Zinc plating black chromate treatment (MFZn-C)
●Standard color: Black	
Specific use	●Large or middle-sized equipment and precision machines

[K-455]



[K-455R]



商品番号 Product No.	RoHS 10	D	H	旋回半径 Slewing radius	許容荷重N Allowable load	製品質量(g) Mass	コード Code
K-455-38	●	38	64	44	1,170	450	30671
K-455-50	●	50	77	50	1,470	510	30672

●: RoHS10指令対応品 ▲: RoHS10指令に対応可能です。

商品番号 Product No.	RoHS 10	D	H	許容荷重N Allowable load	製品質量(g) Mass	コード Code
K-455R-38	●	38	64	1,170	240	30909
K-455R-50	●	50	77	1,470	285	30910

●: RoHS10指令対応品 ▲: RoHS10指令に対応可能です。

価格確認



¥ 価格はタキゲンHPまたはページ番号の上部にある2次元コードよりご確認ください