

K-1508-W
ステンレス製 自在車

K-1558-W
ステンレス製 固定車

K-508-W
鉄製 自在車

K-558-W
鉄製 固定車



低床重荷重用キャスター(双輪タイプ)
SWIVEL AND RIGID CASTERS (TWIN-WHEEL TYPE)

双輪タイプで楽々回転
Twin wheels for effortless turning



K-508-W-50



K-1558-W-75

特徴 Feature

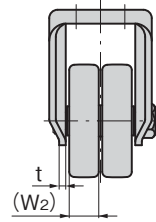
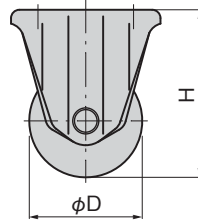
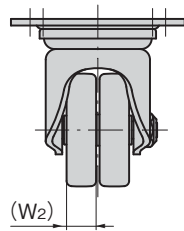
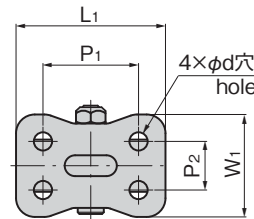
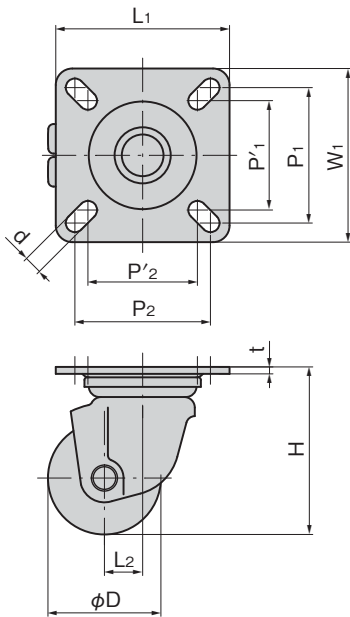
- 双輪の各車輪が独立して動くため回転が容易に行えます。
- 旋回部分は表面硬化焼入処理
- 耐油・耐薬品・耐摩耗性・耐熱性(-40~+120℃)に優れたMCナイロン使用
- Independent movement of the axletree on each caster makes for ease of rotation.
- Swivel head is hardened.
- MC-nylon is oil-resistant, chemicals-resistant, wear-resistant and heat-resistant (-40°C to +120°C).

仕様	[K-1508-W・K-1558-W]
	● 材質: 本体/冷間圧延ステンレス鋼板(SUS304) 車輪/MCナイロン(ブルー)
用途	[K-508-W・K-558-W]
	● 材質: 本体/熱間圧延鋼板(SPHC) 車輪/MCナイロン(ブルー)
納期	● 標準品・・・納期お問合せください
備考	● MCナイロン(ブラック)製もあります。 ● 本体白色塗装もできます。

Specifications	[K-1508-W・K-1558-W]
	● Material: Main body: Cold rolled stainless steel plate (SUS304) Wheel: MC-nylon (Blue)
Specific use	[K-508-W・K-558-W]
	● Material: Main body: Hot rolled steel plate (SPHC) Wheel: MC-nylon (Blue)
	● Finish: Main body: Baked (Black)
	● Large or middle-sized equipment

[K-1508-W
K-508-W]

[K-1558-W
K-558-W]



商品番号 Product No.	RoHS 10	材質 Material	備考 Remarks	D	H	L1×W1	P1×P2	(P1×P2)	L2	(W2)	t	d	許容荷重N Allowable load	製品質量(g) Mass	コード Code
K-1508-W-50	●	SUS	自在 Swivel	50	78	82×82	65×65	55×55	18	15	3.0	9.5	2,940	600	31681
K-1508-W-65	●			65	96.5	100×100	78×78	63×63	22	17	4.0	10.5	3,920	1,080	31682
K-1508-W-75	●			75	108	100×100	78×78	63×63	25	18.5	4.0	10.5	4,900	1,240	31683
K-508-W-50	●	SPHC		50	78	82×82	65×65	55×55	18	15	3.2	9.5	2,940	620	31378
K-508-W-65	●			65	96.5	100×100	78×78	63×63	22	17	4.0	10.5	3,920	1,030	31379
K-508-W-75	●			75	108	100×100	78×78	63×63	25	18.5	4.0	10.5	4,900	1,320	31380
K-1558-W-50	●	SUS	固定 Rigid	50	78	85×58	55×28			15	3.0	phi 9.5	2,940	360	31684
K-1558-W-65	●			65	96.5	86×59	55×28			17	4.0	phi 10.5	3,920	610	31685
K-1558-W-75	●			75	108	95×72	63×40			18.5	4.0	phi 10.5	4,900	820	31686
K-558-W-50	●	SPHC		50	78	85×58	55×28			15	3.2	phi 9.5	2,940	390	31381
K-558-W-65	●			65	96.5	86×59	55×28			17	3.8	phi 10.5	3,920	590	31382
K-558-W-75	●			75	108	95×72	63×40			18.5	3.8	phi 10.5	4,900	810	31383

●: RoHS10指令対応品 ▲: RoHS10指令に対応可能です。

