



K-100X-N-100

特徴 Feature

- 双輪のため回転性能と始動力が向上、また旋回部に特殊ベアリング方式を採用し、より旋回性能を向上させました。
- The double wheels improve turning and starting performance, and adoption of a special bearing system for the swivel parts improves swivel performance.

仕様

- 材質：本体/アルミニウム合金(ADC) フランジ/熱間圧延鋼板 車輪/ポリアミド(PA6/グレー色)
- 表面仕上：電着塗装(黒色)
- 用途：大型・中型低速運搬台車
- 納期：標準品・・・納期お問合せください
- 備考：固定車もあります。
● ポリウレタン車(φ100・φ150)もあります。
● K-100X-N-50, 65はお問合せください。

Specifi- cations

- Material: Main body: Aluminum alloy (ADC) Flange: Hot rolled steel plate Wheels: Polyamide (PA6, gray)
- Finish: Electrodeposition (black)

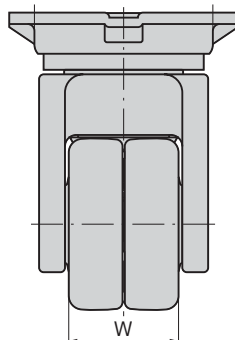
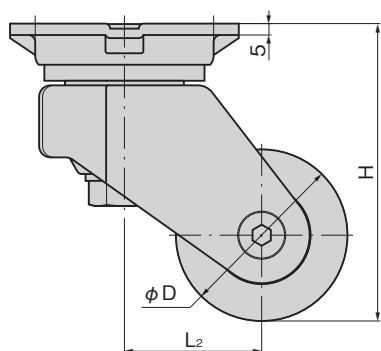
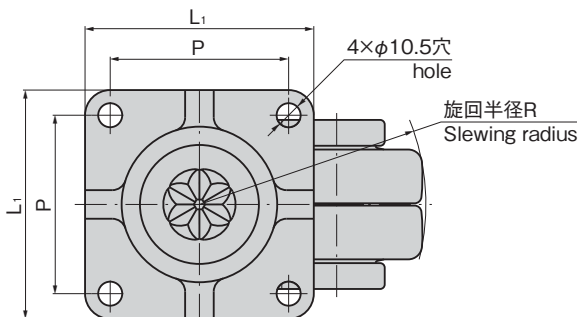
Specific- use

- Large and medium-sized, low-speed flatbed pushcarts

特注品のご案内



固定車もあります



| 商品番号 Product No. | RoHS 10 | D | H | L ₁ ×L ₁ | P×P | L ₂ | W | R | 許容荷重N Allowable load | 製品質量(g) Mass | コード Code |
|---------------------|------------|-----|-----|--------------------------------|-------|----------------|----|-----|-------------------------|-----------------|-------------|
| K-100X-N-75 | ● | 75 | 130 | 100×100 | 78×78 | 60 | 48 | 99 | 4,900 | 2,180 | 31435 |
| K-100X-N-100 | ● | 100 | 150 | 100×100 | 78×78 | 70 | 58 | 122 | 5,880 | 2,670 | 31436 |
| K-100X-N-150 | ● | 150 | 220 | 110×110 | 90×90 | 60 | 58 | 136 | 7,840 | 3,540 | 31656 |

●: RoHS10指令対応品 ▲: RoHS10指令に対応可能です。

価格確認



¥ 価格はタキゲンHPまたはページ番号の上部にある2次元コードよりご確認ください