

キャスター

K-420G

鉄製

K-420R

鉄製

プレス自在キャスター
SWIVEL CASTERS



プレス固定キャスター
RIGID CASTERS

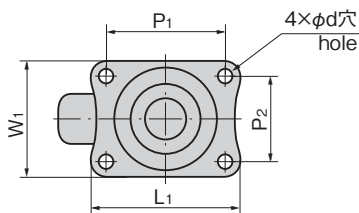


K-420G-75-R

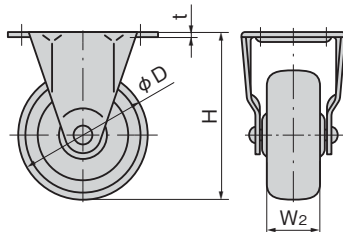
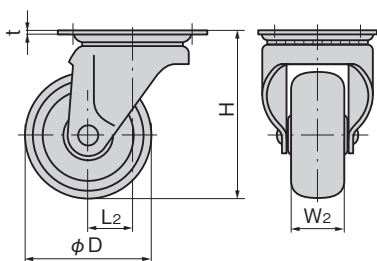
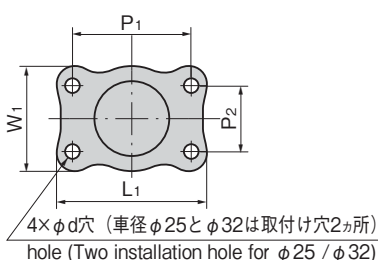


K-420R-75-R

[K-420G]



[K-420R]



※表中のW₂は材質によって異なります。
※"W₂" in the table differs with material.

特徴 Feature

- 組合せて使用できます。
- 用途に合せ車輪の材質及び車径が選べます。
- 非移行性に優れ、ゴムに比べ硬く、たわみが少なく、始動力の小さなエラストマー車(TP)が追加されました。
- Can be used together with other units.
- Select wheel material and diameter from wide variations according to your application.
- Elastomer wheels (TP) have been added. Elastomer exhibits low material flow and is harder than rubber, so wheels do not tend to flex, and overcome rolling resistance effortlessly.

仕様	● 材質: 本体/冷間圧延鋼板(SPCC) 車輪/ゴム(R)・ナイロン(N)・ウレタン(UR) ・エラストマー(TP)
用途	● 表面仕上: 本体/亜鉛めっきクロメート処理(MFZn-C)
納期	● 中型・小型の機器・作業台・ワゴン
備考	● 標準品・・・納期お問合せください ● K-420G-25-R/-32-R/-38-R/K-420R-25-R/-32-R/-38-Rは中止品になりました。

Specifications	● Material: Main body: Cold rolled steel plate (SPCC) Wheel: Rubber (R), nylon (N), or urethane (UR), elastomer(TP)
Specifications	● Finish: Main body: Zinc plating chromate treatment (MFZn-C)

Specific-use	● Middle or small-sized equipment, benches and wagons
Remarks	● K-420G-25-R/-32-R/-38-R/K-420R-25-R/-32-R/-38-R are no longer manufactured.

商品番号 Product No.	R車 R-used wheel	N車 N-used wheel	UR車 UR-used wheel	TP車 TP-used wheel	D	H	L ₁ ×W ₁	P ₁ ×P ₂	L ₂	W ₂	t	d	旋回半径 Slewing radius
	RoHS 10	RoHS 10	RoHS 10	RoHS 10									
K-420G-25(車輪 Wheel)		●	●	●	25	35	35×30	28×23	9	12	1.4	4.2	23
K-420G-32(車輪 Wheel)		●	●	●	32	42	38×32	30×24	11	14	1.4	4.2	28
K-420G-38(車輪 Wheel)		●	●	●	38	50	46×38	36×28	13	17	1.6	5.3	33
K-420G-50(車輪 Wheel)	●	●	●		50	65	59×47	46×35	16	20	1.8	6.5	42
K-420G-65(車輪 Wheel)	●	●	●		65	80	70×58	55×42	21	26	2.3	8.8	55
K-420G-75(車輪 Wheel)	●	●	●		75	90	70×58	55×42	21	26	2.3	8.8	60
K-420R-25(車輪 Wheel)		●	●	●	25	35	37×18	29×0		12	1.6	4.2	
K-420R-32(車輪 Wheel)		●	●	●	32	42	36×20	29×0		14	1.6	4.2	
K-420R-38(車輪 Wheel)		●	●	●	38	50	46×25	36×15		17	1.8	5.3	
K-420R-50(車輪 Wheel)	●	●	●		50	65	58×40	45×25		20	2	6.5	
K-420R-65(車輪 Wheel)	●	●	●		65	80	70×47	55×28		26	2.3	8.8	
K-420R-75(車輪 Wheel)	●	●	●		75	90	70×47	55×28		26	2.3	8.8	

商品番号 Product No.	許容荷重N Allowable load				製品質量(g) Mass				ゴム車 Rubber-used wheel	ナイロン車 Nylon-used wheel	ウレタン車 Urethane-used wheel	エラストマー車 Elastomer-used wheel
	R車 R-used wheel	N車 N-used wheel	UR車 UR-used wheel	TP車 TP-used wheel	R車 R-used wheel	N車 N-used wheel	UR車 UR-used wheel	TP車 TP-used wheel	コード Code	コード Code	コード Code	コード Code
K-420G-25(車輪 Wheel)		98	98	80		35	40	37		30365	30377	32035
K-420G-32(車輪 Wheel)		176	176	120		45	50	50		30366	30378	32036
K-420G-38(車輪 Wheel)		274	274	200		80	85	81		30367	30379	32037
K-420G-50(車輪 Wheel)	294	372	372		170	150	160		30362	30368	30380	
K-420G-65(車輪 Wheel)	392	539	539		350	250	260		30363	30369	30381	
K-420G-75(車輪 Wheel)	490	637	637		370	270	280		30364	30370	30382	
K-420R-25(車輪 Wheel)		98	98	80		20	25	28		30392	30404	32038
K-420R-32(車輪 Wheel)		176	176	120		30	35	38		30393	30405	32039
K-420R-38(車輪 Wheel)		274	274	200		50	55	62		30394	30406	32040
K-420R-50(車輪 Wheel)	294	372	372		130	100	110		30389	30395	30407	
K-420R-65(車輪 Wheel)	392	539	539		240	170	180		30390	30396	30408	
K-420R-75(車輪 Wheel)	490	637	637		290	190	200		30391	30397	30409	

●: RoHS10指令対応品 ▲: RoHS10指令に対応可能です。

- キャスター
- その他のK製品
- モニターアーム
- レベルアジャスター
- ペダルロック
- スライドレール

