

長ねじ自在キャスター
THUMBSCREW SWIVEL CASTERS



ねじ足自在キャスター
SCREW SWIVEL CASTERS

キャスター・アジャスター
スライドレール

CASTERS
キャスター
その他のK製品
モニターアーム
レベルアジャスター
ペダルロック
スライドレール

K-415EA
鉄製 ストッパー付

K-420EA
鉄製 ストッパーなし

K-415A
鉄製 ストッパー付

K-420A
鉄製 ストッパーなし

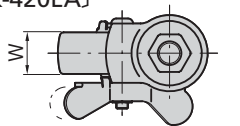


K-415EA-75-R

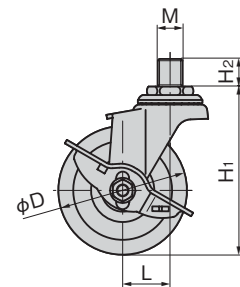
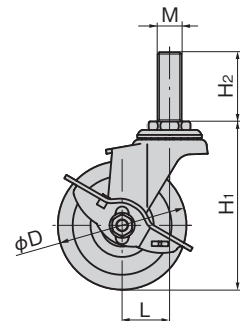
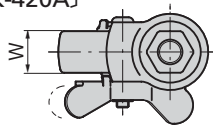


K-415A-75-R

[K-415EA・K-420EA]



[K-415A・K-420A]



※表中のWは材質によって異なります。
※"W" in the table differs with material.

特徴 Feature

- K-415EA・K-415Aはストッパーにより車輪をガッチリ固定します。
- K-420AとK-415Aは組合せて使用できません。
- 用途に合せ車輪の材質及び車径が選べます。
- 非移行性に優れ、ゴムに比べ硬く、たわみが少なく、始動力の少ないエラストマー車(TP)が追加されました。

- K-415EA and K-415A use stopper to positively lock the wheel.
- K-420A and K-415A can be used together.
- Select wheel material and diameter according to your application.
- Elastomer wheels (TP) have been added. Elastomer exhibits low material flow and is harder than rubber, so wheels do not tend to flex, and overcome rolling resistance effortlessly.

仕様

- 材質:
本体/冷間圧延鋼板(SPCC)
車輪/ゴム(R)・ナイロン(N)・ウレタン(UR)
エラストマー(TP)
 - 表面仕上:
本体/クロムめっき(MFCr)
ただし、K-420A車径φ32は亜鉛めっきクロメート処理(MFZn-C)
 - 付属品:六角ナット
- 用途 ● 大型・中型の機器・作業台・ワゴン
- 納期 ● 標準品・・・納期お問合せください
- 備考 ● 車径φ32にはストッパー付はありません。
● 製品質量は車径φ32を除きストッパー付を示します。
● K-415A・K-420AはM12(ピッチ1.25)・W3/8タイプもあります(φ32を除く)。
● SAEはUNF(ユニファイ細目)と同寸法です。
● K-415A-40-R/K-420A-32-R/K-420A-40-Rは中止品になりました。

Specifications

- Material:
Main body: Cold rolled steel plate (SPCC)
Wheel: Rubber (R), nylon (N), urethane (UR), or elastomer(TP)
- Finish: Main body: Chrome plating (MFCr)
However, K-420A with wheel diameter of φ32: Zinc plating chromate treatment (MFZn-C)
- Accessories: Hex nut

Specific use

- Large or middle-sized equipment, benches and wagons

Remarks

- No stopper is available for wheel diameter of φ32.
- Mass shows the unit with stopper except for wheel diameter of φ32.
- M12 (pitch of 1.25) and W3/8 are available for K-415A and K-420A (except for φ32).
- SAE has same dimensions as UNF (unified fine thread).

商品番号 Product No.	RoHS 10			備考 Remarks	D	H ₁	H ₂	L	W	M	旋回半径 Slewing radius	許容荷重N Allowable load			製品質量(g) Mass			ゴム車 Rubber-used wheel			ナイロン車 Nylon-used wheel			ウレタン車 Urethane-used wheel		
	R車 R-used wheel	N車 N-used wheel	UR車 UR-used wheel									R車 R-used wheel	N車 N-used wheel	UR車 UR-used wheel	R車 R-used wheel	N車 N-used wheel	UR車 UR-used wheel	コード Code	コード Code	コード Code	コード Code	コード Code	コード Code			
K-415EA-50-(車輪 Wheel)	●	●	●	ストッパー付 With stopper	50	68	35	21	20	M12×1.75	58	300	400	400	250	200	210	30188	30194	30771						
K-415EA-65-(車輪 Wheel)	●	●	●		65	85	35	24	21	M12×1.75	62	300	400	300	250			30189	30195							
K-415EA-75-(車輪 Wheel)	●	●	●		75	95	35	29	21	M12×1.75	68	400	500	350	300			30190	30196							
K-415EA-100-(車輪 Wheel)	●	●	●		100	126	40	32	27	M16×2.0	83	500	600	600	750	550	600	30191	30197	30210						
K-415EA-125-(車輪 Wheel)	●	●	●		125	152	40	39	27	M16×2.0	103	600	700	700	900	650	700	30192	30198	30211						
K-415EA-150-R	●				150	179	40	42	27	M16×2.0	118	600		1,200			30193									
K-420EA-50-(車輪 Wheel)	●	●	●	ストッパーなし Without stopper	50	68	35	21	20	M12×1.75	47	300	400	400	250	200	210	30290	30296	30773						
K-420EA-65-(車輪 Wheel)	●	●	●		65	85	35	24	21	M12×1.75	58	300	400	300	250			30291	30297							
K-420EA-75-(車輪 Wheel)	●	●	●		75	95	35	29	21	M12×1.75	68	400	500	350	300			30292	30298							
K-420EA-100-(車輪 Wheel)	●	●	●		100	126	40	32	27	M16×2.0	83	500	600	600	750	550	600	30293	30299	30312						
K-420EA-125-(車輪 Wheel)	●	●	●		125	152	40	39	27	M16×2.0	103	600	700	700	900	650	700	30294	30300	30313						
K-420EA-150-R	●				150	179	40	42	27	M16×2.0	118	600		1,200			30295									

商品番号 Product No.	RoHS 10			備考 Remarks	D	H ₁	H ₂	L	W	M (UNF)	旋回半径 Slewing radius	許容荷重N Allowable load			製品質量(g) Mass			ゴム車 Rubber-used wheel			ナイロン車 Nylon-used wheel			エラストマー車 Elastomer-used wheel		
	R車 R-used wheel	N車 N-used wheel	TP車 TP-used wheel									R車 R-used wheel	N車 N-used wheel	TP車 TP-used wheel	R車 R-used wheel	N車 N-used wheel	TP車 TP-used wheel	コード Code	コード Code	コード Code	コード Code	コード Code	コード Code			
K-415A-38-TP			●	ストッパー付 With stopper	38	59	14	20	17	SAE1/2×20山	51			250		144									32032	
K-415A-40-N		●			40	60	14	20	17	SAE1/2×20山	51		300			120									30156	
K-415A-50-(車輪 Wheel)	●	●			50	68	14	21	20	SAE1/2×20山	58	300	400		210	180		30153	30157							
K-415A-65-(車輪 Wheel)	●	●		ストッパーなし Without stopper	65	85	14	24	21	SAE1/2×20山	62	300	400		270	200		30154	30158							
K-415A-75-(車輪 Wheel)	●	●			75	95	14	29	21	SAE1/2×20山	68	400	500		310	230		30155	30159							
K-420A-32-(車輪 Wheel)	●	●	●		32	47	14	12	14	SAE3/8×24山	29		200	150		50	59								30256	32033
K-420A-38-TP			●	ストッパーなし Without stopper	38	59	14	20	17	SAE1/2×20山	41			250		137										32034
K-420A-40-N		●			40	60	14	20	17	SAE1/2×20山	41		300			120										30257
K-420A-50-(車輪 Wheel)	●	●			50	68	14	21	20	SAE1/2×20山	47	300	400		210	180		30253	30258							
K-420A-65-(車輪 Wheel)	●	●		ストッパーなし Without stopper	65	85	14	24	21	SAE1/2×20山	58	300	400		270	200		30254	30259							
K-420A-75-(車輪 Wheel)	●	●			75	95	14	29	21	SAE1/2×20山	68	400	500		310	230		30255	30260							

●: RoHS10指令対応品 ▲: RoHS10指令に対応可能です。

Ⓜ 価格はタキゲンHPまたはページ番号の上部にある2次元コードよりご確認ください



価格確認