

K-620JS
鉄製 ストッパー付自在車

K-620J
鉄製 自在車

K-620K
鉄製 固定車



K-620JS-125-R



K-620K-100-R



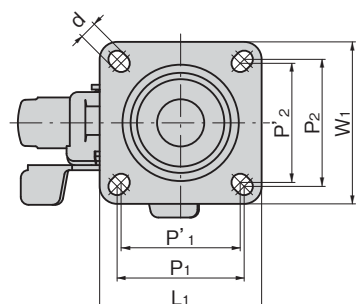
K-620J-125-R

特徴 Feature

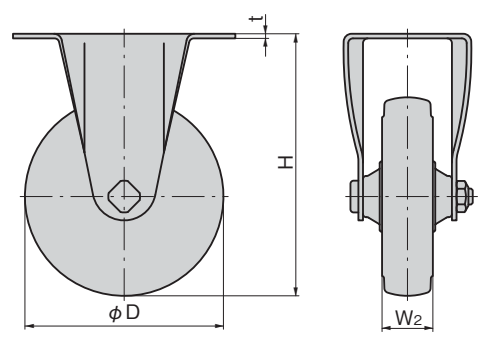
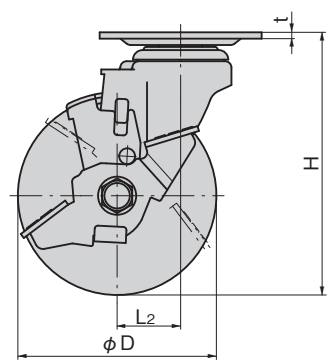
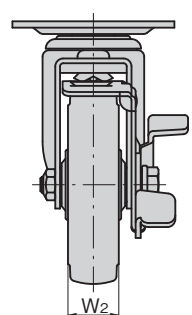
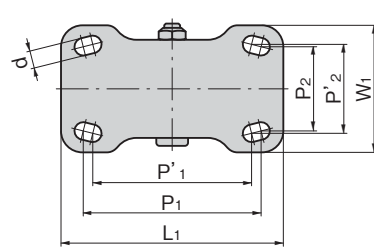
- 優れた操作性と静粛性を備えています。
- 反発弾性に優れたゴム車輪と高精度の本体で、小さな力でスムーズに操作できます。
- 走行跡が目立たない、グレー車輪
- Easy rolling action and quietness
- Impact resilient rubber wheels and high-precision bodies allow smooth action with minimal pushing
- Gray wheels leave non-stand-out tracks

仕様	●材質：本体/圧延鋼板(SPC)車輪/グレーゴム ●表面仕上：亜鉛めっきクロメート処理(MFZn-C)
用途	●OA機器・大型・中型の機器
納期	●標準品・・・納期お問合せください
Specifications	●Material: Main body: Rolled steel (SPC) Wheel: Gray rubber ●Finish: Zinc plating chromate treatment (MFZn-C)
Specific-use	●OA equipment, large and middle-sized equipment

[K-620JS]



[K-620K]



商品番号 Product No.	RoHS 10	備考 Remarks	D	H	L1×W1	P1×P2	(P'1×P'2)	L2	W2	t	d	旋回半径 Slewing radius	許容荷重N Allowable load	製品質量(g) Mass	コード Code
K-620JS-75-R		ストッパー付 With stopper	75	93	70×58	55×42		34	27	2.5	φ9	87	600	500	31712
K-620JS-100-R			100	122	100×58	82×40		32.5	27	3	φ9	87	600	660	31713
K-620JS-125-R			125	165	102×102	80×80	75×75	40	32	4	11	121	1,100	1,550	31714
K-620JS-150-R			150	190	102×102	80×80	75×75	40	32	4	11	121	1,100	1,690	31715
K-620J-75-R	●	ストッパーなし Without stopper	75	93	70×58	55×42		34	27	2.5	φ9	75	600	420	31716
K-620J-100-R	●		100	122	100×58	82×40		32	27	3	φ9	87	600	590	31717
K-620J-125-R	●		125	165	102×102	80×80	75×75	40	32	4	11	108	1,100	1,330	31718
K-620J-150-R	●		150	190	102×102	80×80	75×75	40	32	4	11	120	1,100	1,470	31719
K-620K-75-R		固定車 Rigid	75	93	70×52	55×28			27	2.3	φ8.8		600	270	31720
K-620K-100-R			100	122	100×58	82×40			27	2.3	φ8.8		600	450	31721
K-620K-125-R			125	165	140×80	112×53	100×56		32	2.9	11		1,100	950	31722
K-620K-150-R			150	190	140×80	112×53	100×56		32	2.9	11		1,100	1,120	31723

●: RoHS10指令対応品 ▲: RoHS10指令に対応可能です。



価格確認

¥ 価格はタキゲンHPまたはページ番号の上部にある2次元コードよりご確認ください