

キャスター

K-100HBS-PA

鉄製 ストッパー付

K-100HB-PA

鉄製 ストッパーなし

K-600HB-PA

鉄製 固定

重量用自在キャスター

SWIVEL CASTERS



重量用固定キャスター

RIGID CASTERS

特徴 Feature

- 車輪軸にはすべてローラーベアリングを使用し回転性能抜群。
- 長期間固定されても歪みが残りません。
- Roller bearings are incorporated in the wheel axle so wheel turns smoothly.
- No distortions occur even if it's fixed for long periods.

仕様

- 材質：本体／冷間圧延鋼板 (SPCC) 車輪／ポリウレタン樹脂
- 表面仕上：本体／亜鉛めっき黒色クロメート処理 (MFZn-C) ホイール／エポキシ樹脂焼付塗装

用途

- 大型機械・台車

納期

- 標準品・・・納期お問合せください

Specifications

- Material: Main body: Cold rolled steel plate (SPCC) Wheel: Polyurethane resin
- Finish: Main body: Zinc plating black chromate treatment (MFZn-C) Wheel: Epoxy resin baked

Specific use

- Large equipment and flatbed pushcarts

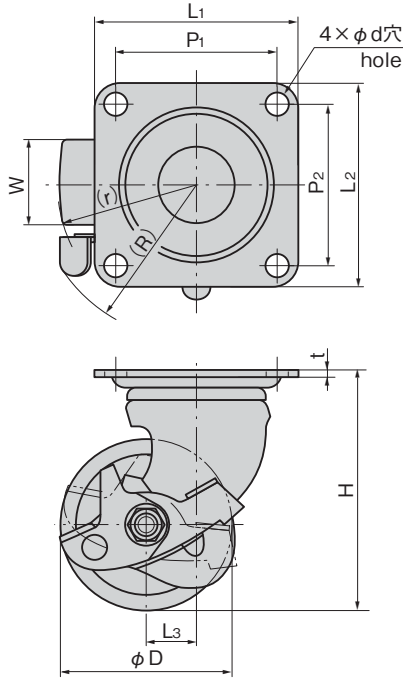


K-100HBS-PA-75

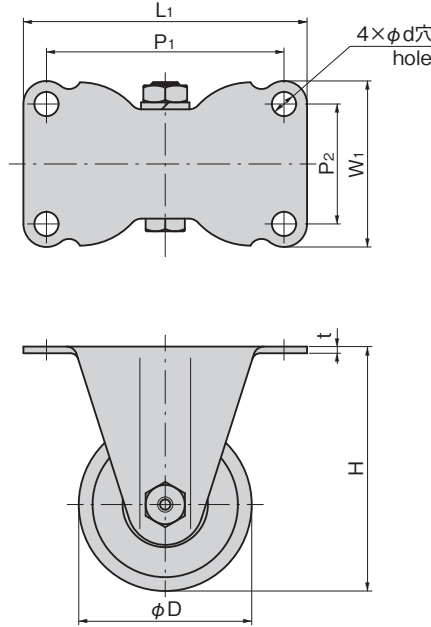


K-600HB-PA-75

[K-100HBS-PA
K-100HB-PA]



[K-600HB-PA]



商品番号 Product No.	RoHS 10	備考 Remarks	D	H	L1×L2	P1×P2	L3	W	t	d	旋回半径 Slewing radius		許容荷重N Allowable load	製品質量(g) Mass	コード Code
											(R)	(r)			
K-100HB-PA-50	●	ストッパーなし Without stopper	50	68	64×64	50×50	25	28	2.3	6.5	65	51	1,960	390	30871
K-100HBS-PA-50	●	ストッパー付き With stopper													
K-100HB-PA-65	●	ストッパーなし Without stopper	65	92	90×90	71×71	22	38	3.2	10.5	66	57	2,940	990	30874
K-100HBS-PA-65	●	ストッパー付き With stopper													
K-100HB-PA-75	●	ストッパーなし Without stopper	75	106	90×90	71×71	22	38	3.2	10.5	68	62	3,430	1,100	30877
K-100HBS-PA-75	●	ストッパー付き With stopper													

●: RoHS10指令対応品 ▲: RoHS10指令に対応可能です。

商品番号 Product No.	RoHS 10	D	H	L1×W1	P1×P2	W2	t	d	許容荷重N Allowable load	製品質量(g) Mass	コード Code
K-600HB-PA-50	●	50	68	80×50	66×36	28	2.3	6.5	1,960	265	30889
K-600HB-PA-65	●	65	92	111×67	91×47	38	2.9	10.5	2,940	680	30892
K-600HB-PA-75	●	75	106	123×72	103×52	38	2.9	10.5	3,430	820	30895

●: RoHS10指令対応品 ▲: RoHS10指令に対応可能です。

価格確認

