

K-100HB<sub>2</sub>  
鉄製 自在車

K-600HB<sub>2</sub>  
鉄製 固定車



重量用低床型キャスター  
HEAVY-DUTY LOW-PROFILE CASTERS

特徴 Feature

[P.Aポリウレタン車輪]

- 金属に勝る耐摩耗性弾性が大きく積載物に衝撃を与えません。長期間固定されても荷重による歪みが残りません。
- 騒音が少なく静かで床に損傷を与えません。ホイールハブにアルミ、ブッシュに高性能エンプラを採用し軽量化を実現。
- 床に優しく車輪回転部にラジアルベアリングを2個使用、両端支持構造で機動性に優れています。

[E.Pエンプラ車輪]

- 耐衝撃性が良く過酷な使用にも耐えられ、しかも軽量です。
- 耐熱性・耐寒性・耐薬品性に優れています。
- 車輪回転部にラジアルベアリングを2個使用、両端支持構造で機動性に優れています。

[Polyurethane wheel]

- It's wear-resistant, elastic and superior to metal. It has large elasticity so impact on load is minimum. Load caused distortions when fixed for long periods do not occur.
  - It's minimum noise, rather quiet and it does not damage the floor. And it features lightweight because aluminum is used for wheel hub and high-performance engineering plastic is used for bushing.
  - It's friendly to floor. Two radial bearings are incorporated in the wheel axle and both-end support structure contributes to maneuverability.
- [Engineering plastic wheel]
- Impact-resistant and durable against heavy-duty use and lightweight
  - Heat-proof, cold-proof and chemicals-proof
  - Two radial bearings are incorporated in the wheel axle and both-end support structure contributes to maneuverability.



K-100HB<sub>2</sub>S-65-EP



K-100HB<sub>2</sub>-50-PA

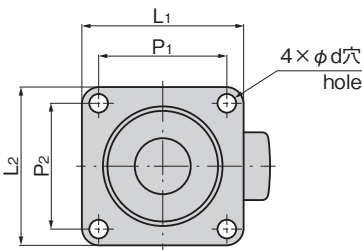


K-600HB<sub>2</sub>-65-EP

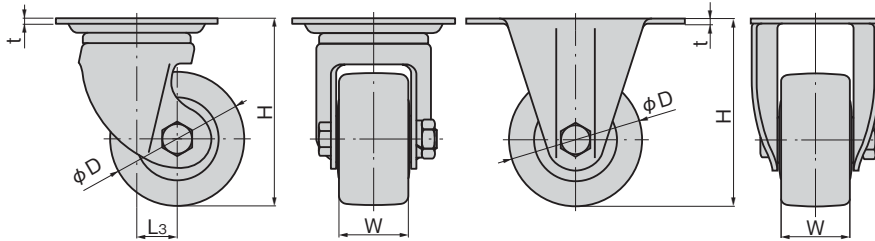
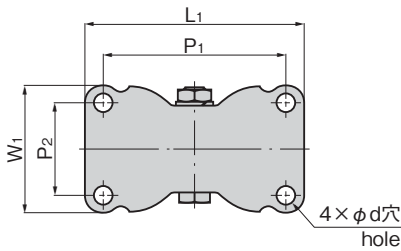


CASSTERS  
キャスター  
その他のK製品  
モニターアーム  
レベルアジャスター  
ペダルロック  
スライドレール

[K-100HB<sub>2</sub>]



[K-600HB<sub>2</sub>]



仕様	● 材質: 本体/冷間圧延鋼板 (SPCC) 車輪/ポリウレタン樹脂・エンプラ
	● 表面仕上: 本体/亜鉛めっき黒色クロメート処理 (MFZn-C)
用途	● 標準色: ブラック
	● コンピュータ・コピー機・計測機器・精密機器
納期	● 標準品・・・納期お問合せください

Specifications	● Material: Main body: Cold rolled steel plate (SPCC) Wheel: Polyurethane resin/Engineering plastic
	● Finish: Main body: Zinc plating black chromate treatment (MFZn-C)
Specific-use	● Standard color: Black
	● Computers, photocopiers, measuring and precision equipment

商品番号 Product No.	RoHS 10+	備考 Remarks	車輪 Wheel	D	H	L <sub>1</sub> ×L <sub>2</sub>	P <sub>1</sub> ×P <sub>2</sub>	L <sub>3</sub>	W	t	d	旋回半径 Slewing radius	許容荷重N Allowable load	製品質量(g) Mass	コード Code
K-100HB <sub>2</sub> -40-EP	●	● ストッパーなし Without stopper	● エンプラ Engineering plastic	40	60	58×58	44×44	14	25	2.3	6.5	35	1,960	265	31044
K-100HB <sub>2</sub> -40-PA	●	● ストッパーなし Without stopper	● ポリウレタン Polyurethane											275	31042
K-100HB <sub>2</sub> -50-EP	●	● ストッパーなし Without stopper	● エンプラ Engineering plastic	50	72	64×64	50×50	20	28	2.6		46	2,450	423	31045
K-100HB <sub>2</sub> -50-PA	●	● ストッパーなし Without stopper	● ポリウレタン Polyurethane											438	31043
K-100HB <sub>2</sub> -65-EP	●	● ストッパーなし Without stopper	● エンプラ Engineering plastic	65	92	90×90	71×71	22	38	3.2	10.5	56	2,940	920	31046
K-100HB <sub>2</sub> S-65-EP	●	● ストッパー付き With stopper												68	965
K-100HB <sub>2</sub> -75-EP	●	● ストッパーなし Without stopper		75	106	123×72	103×52	38	2.9	10.5		61	3,430	1,000	31047
K-100HB <sub>2</sub> S-75-EP	●	● ストッパー付き With stopper												68	1,050

商品番号 Product No.	RoHS 10+	備考 Remarks	車輪 Wheel	D	H	L <sub>1</sub> ×W <sub>1</sub>	P <sub>1</sub> ×P <sub>2</sub>	W	t	d	許容荷重N Allowable load	製品質量(g) Mass	コード Code
K-600HB <sub>2</sub> -40-EP	●	● 固定 Rigid	● エンプラ Engineering plastic	40	60	74×44	60×30	25	2.3	6.5	1,960	195	31056
K-600HB <sub>2</sub> -40-PA	●		● ポリウレタン Polyurethane									200	31054
K-600HB <sub>2</sub> -50-EP	●		● エンプラ Engineering plastic	50	72	80×50	66×36	28	2.6		2,450	270	31057
K-600HB <sub>2</sub> -50-PA	●		● ポリウレタン Polyurethane									295	31055
K-600HB <sub>2</sub> -65-EP	●		● エンプラ Engineering plastic	65	92	111×71	91×47	38	2.9	10.5	2,940	620	31058
K-600HB <sub>2</sub> -75-EP	●		● エンプラ Engineering plastic									75	106

●: RoHS10指令対応品 ▲: RoHS10指令に対応可能です。

● 価格はタキゲンHPまたはページ番号の上部にある2次元コードよりご確認ください



価格確認