

K-100ZHBS
鉄製 ストッパー付

K-100ZHB
鉄製

K-100HBS
鉄製 ストッパー付

K-100HB
鉄製

重量用自在キャスター
HEAVY-DUTY SWIVEL CASTERS

重量用固定キャスター
HEAVY-DUTY RIGID CASTERS

K-600HB
鉄製



K-100HB-130-R



K-600HB-130-R

特徴 Feature

- 車輪回転部にローラーベアリングを採用、荷重に対する耐久力が大きいうえ車輪の回転がスムーズです。
- 弾性をもっているため走行音や耐震性、衝撃緩和に優れ凸凹のある路面でも安定した走行が得られます。(合成ゴム車)

- Roller bearings are incorporated in the wheel axle so durability is large and wheel turns smoothly.
- Its elasticity provides excellent shock absorption, earthquake proofing and low levels of running noise while also ensuring that it runs stably on uneven surfaces. (Synthetic rubber wheel)

仕様

- 材質：
本体/冷間圧延鋼板 (SPCC)
車輪/合成ゴム (ニトリルブタジエンゴム)
フェノール樹脂
- 表面仕上：
本体/亜鉛めっきクロメート処理 (MFZn-C)
- 用途
● 納期
● 備考

Specifications

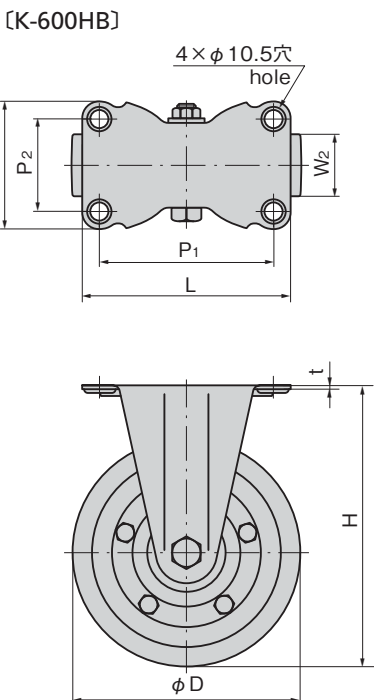
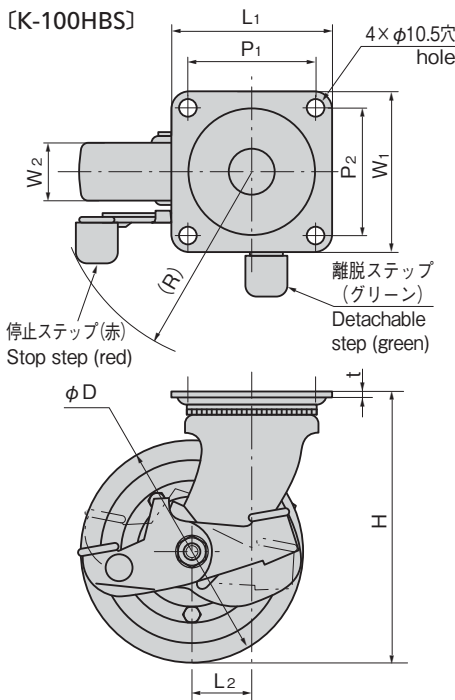
- Material:
Main body: Cold rolled steel plate (SPCC)
Wheel: Synthetic rubber (nitrile-butadiene rubber)
Phenolic resin

Specific-use

- Large and middle-sized equipment, flatbed pushcarts and wagons

Remarks

- The step cover is not attached to K-100ZHBS-100.



商品番号 Product No.	RoHS 10	備考 Remarks	車輪材質 Wheel material	D	H	L ₁ ×W ₁	P ₁ ×P ₂	L ₂	W ₂	t	(R)	許容荷重N Allowable load	製品質量(g) Mass	コード Code
K-100ZHB-100-R	●	自在 ストッパーなし Swivel	合成ゴム Synthetic rubber	100	130	90×90	71×71	37	38	3.2	98	1,810	1,210	30679
K-100ZHB-100-PH	●	Without stopper	フェノール樹脂 Phenolic resin									2,550	1,160	31867
K-100ZHBS-100-R	●	自在 ストッパー付き Swivel	合成ゴム Synthetic rubber									1,810	1,290	30680
K-100ZHBS-100-PH	●	With stopper	フェノール樹脂 Phenolic resin									2,550	1,240	31868
K-100HB-130-R	●	自在 ストッパーなし Swivel	合成ゴム Synthetic rubber	130	165	110×110	90×90	40	42	4	119	2,250	2,430	30077
K-100HB-130-PH	●	Without stopper	フェノール樹脂 Phenolic resin									3,430	2,400	31869
K-100HBS-130-R	●	自在 ストッパー付き Swivel	合成ゴム Synthetic rubber									2,250	2,700	30080
K-100HBS-130-PH	●	With stopper	フェノール樹脂 Phenolic resin									3,430	2,550	31870
K-100HB-150-R	●	自在 ストッパーなし Swivel	合成ゴム Synthetic rubber	150	187	110×110	90×90	40	42	4	130	2,740	2,830	30078
K-100HB-150-PH	●	Without stopper	フェノール樹脂 Phenolic resin									4,410	2,760	31871
K-100HBS-150-R	●	自在 ストッパー付き Swivel	合成ゴム Synthetic rubber									2,740	3,100	30081
K-100HBS-150-PH	●	With stopper	フェノール樹脂 Phenolic resin									4,410	3,000	31872

商品番号 Product No.	RoHS 10	備考 Remarks	車輪材質 Wheel material	D	H	L×W ₁	P ₁ ×P ₂	W ₂	t	許容荷重N Allowable load	製品質量(g) Mass	コード Code
K-600HB-100-R	●	固定 Rigid	合成ゴム Synthetic rubber	100	130	123×72	103×52	38	2.9	1,810	950	30486
K-600HB-100-PH	●		フェノール樹脂 Phenolic resin							2,550	870	31873
K-600HB-130-R	●		合成ゴム Synthetic rubber	130	165	135×86	112×63	42	3.2	2,250	1,660	30487
K-600HB-130-PH	●		フェノール樹脂 Phenolic resin							3,430	1,550	31874
K-600HB-150-R	●		合成ゴム Synthetic rubber	150	187	135×86	112×63	42	3.2	2,750	2,060	30488
K-600HB-150-PH	●		フェノール樹脂 Phenolic resin							4,410	1,930	31875

●: RoHS10指令対応品 ▲: RoHS10指令に対応可能です。

CASTERS
キャスター
その他の
K製品
モニター
アーム
レベル
アジャスター
ペダル
ロック
スライド
レール



価格確認

¥ 価格はタキゲンHPまたはページ番号の上部にある2次元コードよりご確認ください