

K-1300HJ

ステンレス製 自在車

K-1300HK

ステンレス製 固定車

K-300HJ

鉄製 自在車

K-300HK

鉄製 固定車



低床重荷重用キャスター

SWIVEL AND RIGID CASTERS

キャスター・アジャスター
スライドレール

キャスター

その他の
K製品

モニター
アーム

レベル
アジャスター

ペダル
ロック

スライド
レール



K-1300HJ-50



K-1300HK-50



K-300HJ-65



K-300HK-65

特徴 Feature

- 旋回部分は表面強化焼入処理
- 耐油・耐磨耗性に優れたナイロン6を使用
- Swivel base are made of surface reinforced quench hardening.
- Oilproof, wear-resistant nylon 6 is used.

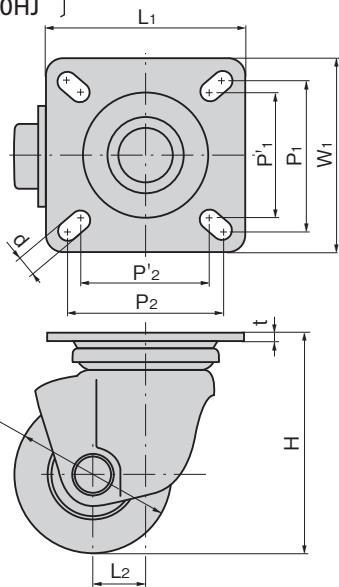
仕様	[K-1300]
	● 材質: 本体/冷間圧延ステンレス鋼板 (SUS304) 車輪/ナイロン6(ブラック)
仕様	[K-300]
	● 材質: 本体/熱間圧延鋼板 (SPHC) 車輪/ナイロン6(ブラック)
仕様	● 表面仕上: 電解研磨
	● 表面仕上: 亜鉛めっきクロメート処理 (MFZn-C)

用途	● 大型・中型の機器
納期	● 標準品・・・納期お問合せください
備考	● ウレタン車輪(グリーン)・導電性車輪もできます。 ● ストッパーも製作します。(K-300HJ)

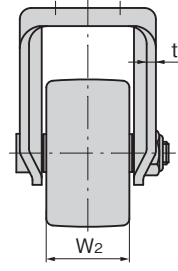
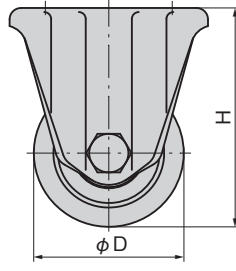
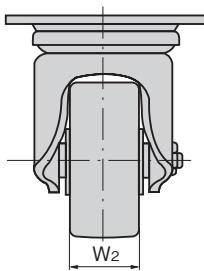
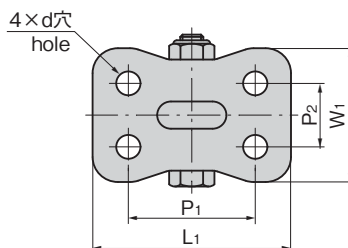
Specifications	[K-1300]
	● Material: Main body: Cold rolled stainless steel plate (SUS304) Wheel: Nylon 6 (black)
Specifications	[K-300]
	● Material: Main body: Hot-rolled steel plate (SPHC) Wheel: Nylon 6 (black)
Specifications	● Surface finish: Electrolytic machining
	● Surface finish: Zinc plating chromate treatment (MFZn-C)

Specific use ● Large or medium sized equipment

[K-1300HJ
K-300HJ]



[K-1300HK
K-300HK]



商品番号 Product No.	RoHS 10	材質 Material	備考 Remarks	D	H	L ₁ ×W ₁	P ₁ ×P ₂	(P' ₁ ×P' ₂)	L ₂	W ₂	t	d	許容荷重N Allowable load	製品質量(g) Mass	コード Code		
K-1300HJ-50	●	SUS	自在 Swivel	50	78	82×82	65×65	55×55	18	32.5	3.0	9.5	2,940	600	31669		
K-1300HJ-65	●			65	96.5	100×100	78×78	63×63	22	36	4.0	10.5	10.5	3,920	1,160	31670	
K-1300HJ-75	●			75	108	100×100	78×78	63×63	25	39	4.0	10.5	10.5	4,900	1,230	31671	
K-300HJ-50	●	SPCC		自在 Swivel	50	78	82×82	65×65	55×55	18	32.5	3.2	9.5	2,940	580	31303	
K-300HJ-65	●				65	96.5	100×100	78×78	63×63	22	36	4.0	10.5	10.5	3,920	1,040	31304
K-300HJ-75	●				75	108	100×100	78×78	63×63	25	39	4.0	10.5	10.5	4,900	1,300	31305
K-1300HK-50	●	SUS	固定 Rigid		50	78	85×58	55×28			32.5	3.0	φ9.5	2,940	350	31672	
K-1300HK-65	●				65	96.5	86×59	55×28			36	4.0	φ10.5	3,920	620	31673	
K-1300HK-75	●				75	108	95×72	63×40			39	4.0	φ10.5	4,900	800	31674	
K-300HK-50	●	SPCC		固定 Rigid	50	78	85×58	55×28			32.5	3.2	φ9.5	2,940	390	31306	
K-300HK-65	●				65	96.5	86×59	55×28			36	3.8	φ10.5	3,920	600	31307	
K-300HK-75	●				75	108	95×72	63×40			39	3.8	φ10.5	4,900	790	31308	

●: RoHS10指令対応品 ▲: RoHS10指令に対応可能です。

