

K-1508
ステンレス製 自在車

K-1558
ステンレス製 固定車

K-508
鉄製 自在車

K-558
鉄製 固定車



低床重荷重用キャスター
SWIVEL AND RIGID CASTERS

特徴 Feature

- 旋回部分は表面硬化焼入処理
- 耐油・耐薬品・耐摩耗性・耐熱性(-40~+120℃)に優れたMCナイロン使用
- Swivel head is hardened.
- MC-nylon is oil-resistant, chemicals-resistant, wear-resistant and heat-resistant (-40℃ to +120℃).



K-1508-50

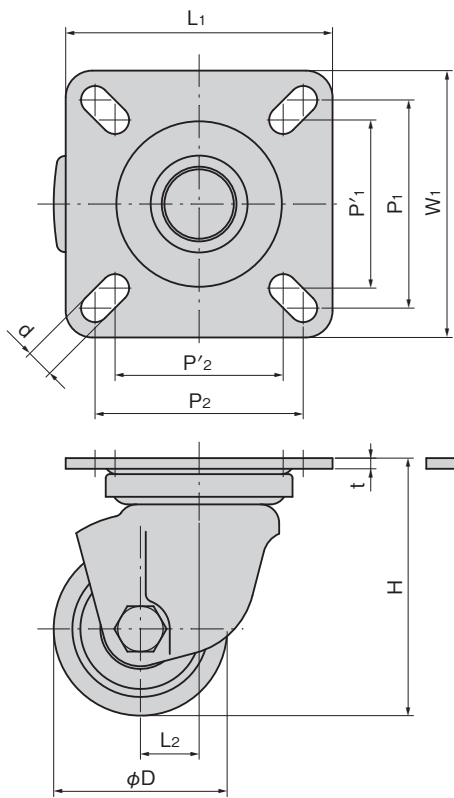


K-558-75

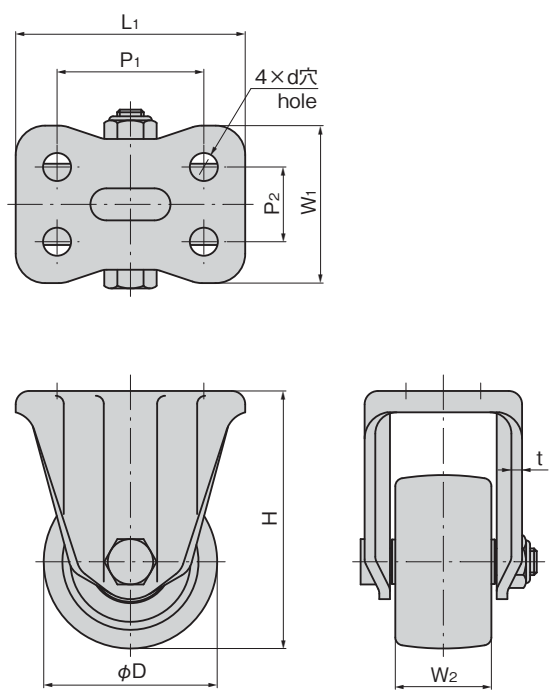
仕様	[K-1508・K-1558]
	● 材質: 本体/冷間圧延ステンレス鋼板(SUS304) 車輪/MCナイロン(ブルー)
用途	[K-508・K-558]
	● 材質: 本体/熱間圧延鋼板(SPHC) 車輪/MCナイロン(ブルー)
納期	● 表面仕上: 電解研磨
備考	● 表面仕上: 本体/焼付塗装(ブラック)
	● 大型・中型の機器
	● 標準品・・・納期お問合せください
	● MCナイロン(ブラック)製もあります。
	● 本体白色塗装もできます。

Specifications	[K-1508・K-1558]
	● Material: Main body: Cold rolled stainless steel plate (SUS304) Wheel: MC-nylon (Blue)
Specific use	[K-508・K-558]
	● Material: Main body: Hot rolled steel plate (SPHC) Wheel: MC-nylon (Blue)
	● Finish: Main body: Baked (Black)
	● Large or middle-sized equipment

[K-1508・K-508]



[K-1558・K-558]



商品番号 Product No.	RoHS 10	材質 Material	備考 Remarks	D	H	L1×W1	P1×P2	(P'1×P'2)	L2	W2	t	d	許容荷重N Allowable load	製品質量(g) Mass	コード Code
K-1508-50	●	SUS	自在 Swivel	50	78	82×82	65×65	55×55	18	32.5	3.0	9.5	2,940	580	31675
K-1508-65	●			65	96.5	100×100	78×78	63×63	22	36	4.0	10.5	3,920	1,070	31676
K-1508-75	●			75	108	100×100	78×78	63×63	25	39	4.0	10.5	4,900	1,190	31677
K-508-50	●			SPCC	自在 Swivel	50	78	82×82	65×65	55×55	18	32.5	3.2	9.5	2,940
K-508-65	●	65	96.5			100×100	78×78	63×63	22	36	4.0	10.5	3,920	1,010	31025
K-508-75	●	75	108			100×100	78×78	63×63	25	39	4.0	10.5	4,900	1,260	31026
K-1558-50	●	SUS	固定 Rigid	50	78	85×58	55×28			32.5	3.0	φ9.5	2,940	340	31678
K-1558-65	●			65	96.5	86×59	55×28			36	4.0	φ10.5	3,920	590	31679
K-1558-75	●			75	108	95×72	63×40			39	4.0	φ10.5	4,900	760	31680
K-558-50	●	SPCC	固定 Rigid	50	78	85×58	55×28			32.5	3.2	φ9.5	2,940	370	31027
K-558-65	●			65	96.5	86×59	55×28			36	3.8	φ10.5	3,920	570	31028
K-558-75	●			75	108	95×72	63×40			39	3.8	φ10.5	4,900	750	31029

●: RoHS10指令対応品 ▲: RoHS10指令に対応可能です。

¥ 価格はタキゲンHPまたはページ番号の上部にある2次元コードよりご確認ください

CASTERS
キャスター
その他のK製品
モニターアーム
レベルアジャスター
ペダルロック
スライドレール

