

## K-100WHB-P

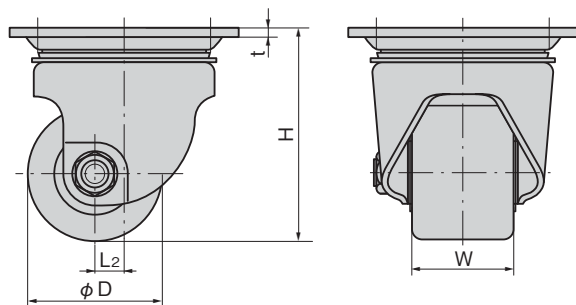
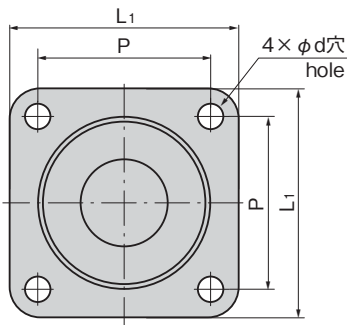
鉄製



K-100WHB-P-75



K-100WHB-P-50

超重量用自在キャスター  
HEAVY-DUTY SWIVEL CASTERS

## 特徴 Feature

- 旋回部はパッキング構造のため、防水・防塵・防錆効果抜群です。
- 車輪はフェノール樹脂を主原料にした特殊合成樹脂製で、耐摩耗性・耐衝撃性・耐荷重性に優れています。
- Packing is used in the swivel construction so it's waterproof, dustproof and rustproof.
- Wheel uses special synthetic resin (phenolic resin is used as main material) so it has wear-, impact- and load-resistance.

## 仕様

- 材質：本体／冷間圧延鋼板 (SPCC)  
車輪／フェノール樹脂
- 表面仕上：亜鉛めっきクロメート処理 (MFZn-C)

## 用途

- 大型・中型の機器・台車・ワゴン

## 納期

- 標準品・・・納期お問合せください

## 備考

- 専用のキャスターホルダーもあります。

## Specifications

- Material:  
Main body: Cold rolled steel plate (SPCC)  
Wheel: Phenolic resin
- Finish: Zinc plating chrome treatment (MFZn)

## Specific use

- Large or middle-sized equipment, flatbed pushcarts and wagons

## Remarks

- Exclusive caster holder is available.

商品番号 Product No.	RoHS 10	D	H	L <sub>1</sub> ×L <sub>1</sub>	P×P	L <sub>2</sub>	W	t	d
K-100WHB-P-50	●	50	79	84×84	64×64	11	38	3.2	8.5
K-100WHB-P-65	●	65	97	100×100	78×78	13	48	4	10.5
K-100WHB-P-75	●	75	107	100×100	78×78	13	48	4	10.5

商品番号 Product No.	旋回半径 Slewing radius	許容荷重N Allowable load	製品質量(g) Mass	コード Code
K-100WHB-P-50	39	2,940	760	30094
K-100WHB-P-65	49	3,920	1,410	30095
K-100WHB-P-75	54	4,900	1,500	30096

●: RoHS10指令対応品 ▲: RoHS10指令に対応可能です。