

**K-543**  
鉄製 自在車

**K-544**  
鉄製 固定車



**超重量用キャスター**  
HEAVY-DUTY CASTERS

超大型機器に最適!  
Perfect for large equipment!



**K-544J-200-UR**  
自在車  
Swivel



**K-543K-150-UR**  
固定車  
Rigid

特徴 Feature

- 車軸部にベアリングを使用しています。
- 旋回部に2種類のベアリングを採用しているため、高負荷に対してスムーズな回転と静音性を実現しています。(K-544)
- Wheel shafts use bearings.
- Two types of bearings are used in the swivels for smooth turning and quietness under a heavy load. (K-544)

仕様

- 材質:  
本体/一般構造用圧延鋼材(SS400)  
車輪/ウレタン(オレンジ)
- 表面仕上:  
亜鉛めっきクロメート処理(MFZn-C)

用途

- 超大型機器

納期

- 標準品…納期お問合せください

備考

- 旋回性の良い双輪タイプもあります。
- 旋回ロック、車輪ストッパー付もあります。

Specifications

- Material:  
Main body: Rolled steel for general structure (SS400)  
Wheel: Urethane (orange)
- Finish: Zinc plating chromate (MFZn-C)

Specific use

- Large equipment

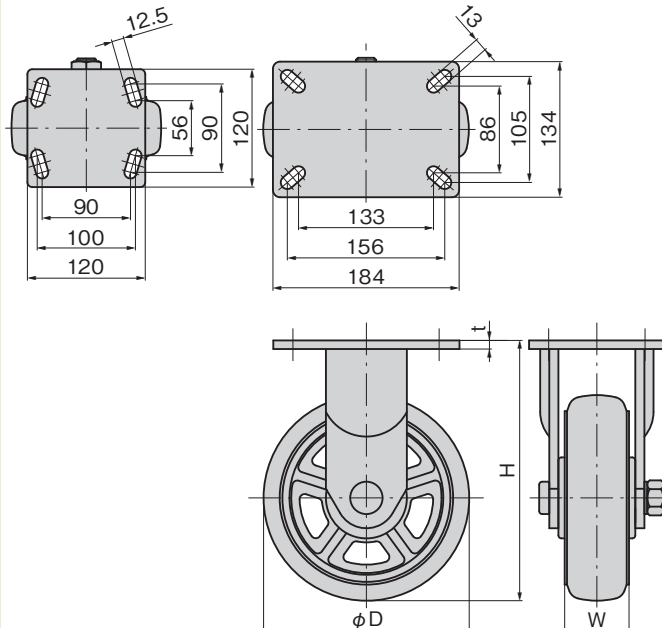
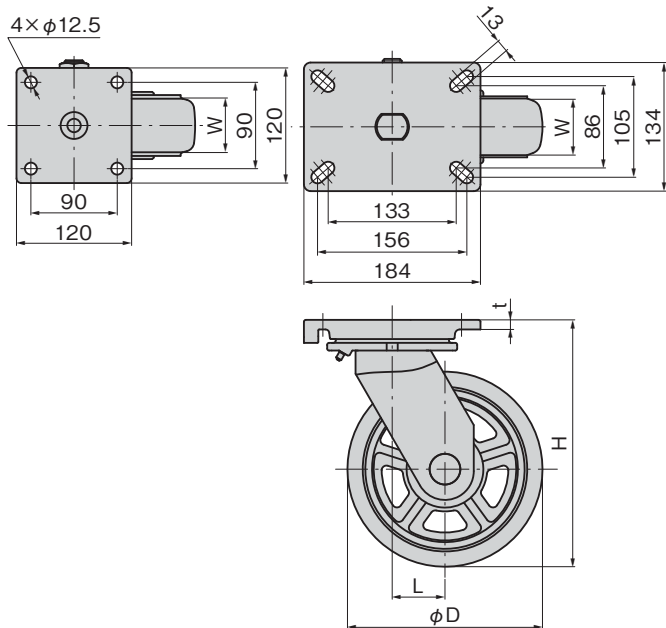
キャスター・アジャスター  
スライドレール  
CASTERS  
キャスター  
その他のK製品  
モニターアーム  
レベルアジャスター  
ペダルロック  
スライドレール

[K-543J]

[K-544J]

[K-543K]

[K-544K]



商品番号 Product No.	RoHS 10	備考 Remarks	D	H	L	W	t	許容荷重N Allowable load	製品質量(g) Mass	コード Code
K-543J-150-UR	●	自在 Swivel	152	198	50	63.5	9	8,820	6,500	31898
K-543K-150-UR	●	固定 Rigid	152	198	/	63.5	9	8,820	5,500	31899
K-544J-200-UR	●	自在 Swivel	203	257	55	64	10	9,800	9,800	31900
K-544J-250-UR	●	自在 Swivel	254	302	65	64	10	14,700	11,500	31902
K-544K-200-UR	●	固定 Rigid	203	257	/	64	8.5	9,800	7,500	31901
K-544K-250-UR	●	固定 Rigid	254	302	/	64	8.5	14,700	10,000	31903

●: RoHS10指令対応品 ▲: RoHS10指令に対応可能です。

¥ 価格はタキゲンHPまたはページ番号の上部にある2次元コードよりご確認ください

