

LE-874

プラスチック製



スイッチ付ストライカー STRIKERS WITH SWITCHES

インターロック

ELECTRIC LOCKS
電気錠システム
ソレノイドロック
メカニカルロック
その他のLE製品



特徴 Feature

- 施錠時の電気信号が得られます。
- 化粧室などの室内灯スイッチに最適です。
- When locked the electric signal can be gained.
- Suitable for the lamp switch of the rest room.

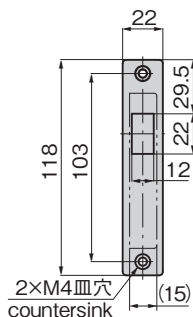
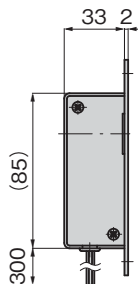
仕様	● 材質：プレート／ステンレス鋼板 (SUS304) ケース／AAS樹脂
用途	● バス・航空機などの化粧室
納期	● 標準品・・・納期お問合せください
備考	● ラバトリーロック (C-874) と組合せてご使用ください。
スイッチ部特性	● 定格・・・AC250V2A (抵抗負荷)
	● 接点構成・・・1c (COM・・・黒 NC・・・赤 NO・・・白)
スイッチ部特性	● 保護構造・・・IP67 (防浸形)
	● 電氣的寿命・・・5万回以上 (定格負荷)
	● 使用周囲温度・・・-40～+85℃
	● 使用周囲湿度・・・95%RH以下

Specifications	● Material: Plate: Stainless steel (SUS304) Case: AAS resin
Specific use	● The rest room of buses and airplanes.
Remarks	● Use in combination with the lavatory lock (C-874) is recommended.
Switch characteristic	● Rating: AC250V 2A (resistance load)
	● Contact configuration: 1c (COM: Black, NC: Red, NO: White)
	● Protective structure: IP67 (The damp proof type)
	● Electric life: 50,000 times or more (rated load)
	● Ambient temperature: -40°C to +85°C
	● Operating humidity range: 95% RH or less

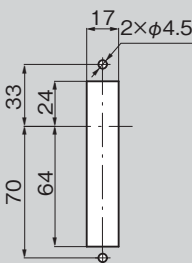
商品番号 Product No.	RoHS 10	製品質量 (g) Mass	コード Code
LE-874	●	90	50140

- : RoHS10指令対応品
- ▲ : RoHS10指令に対応可能です。

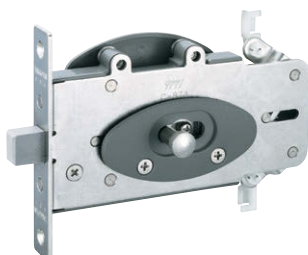
〔LE-874〕



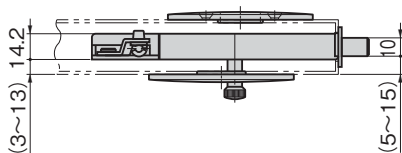
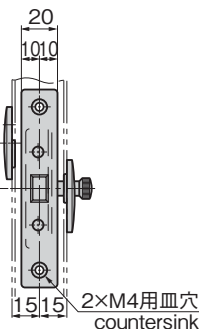
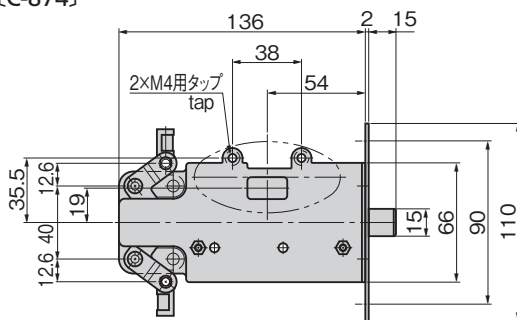
パネル穴明け寸法 Panel drilling dimensions



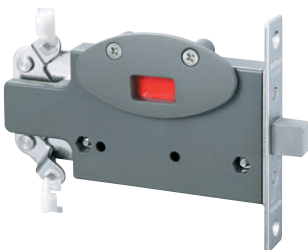
〔C-874〕



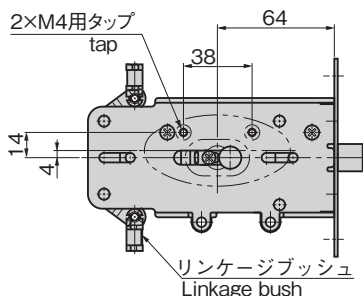
C-874 (室内側)
(indoor side)



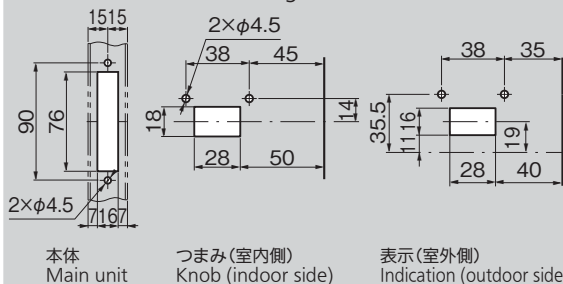
適用扉厚は20~40mm
3点締りは扉厚30mm以上
Applicable door thickness is 20-40mm.
For the 3-point securing, applicable door thickness is 30 mm or more.



(室外側)
(outdoor side)
詳細は1316ページを参照。
See page 1316.



パネル穴明け寸法 Panel drilling dimensions



価格確認

