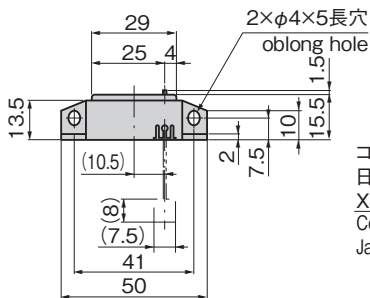
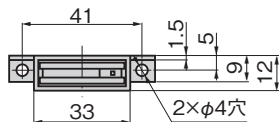
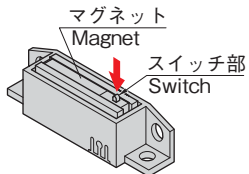


## LE-132N

プラスチック製



LE-132N-NC

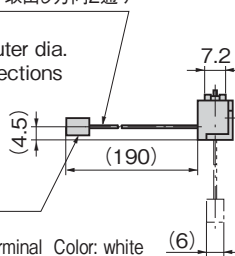
使用上の注意  
Caution

スイッチ部に対し垂直方向に負荷を与えてください。水平方向の負荷が加わるとスイッチ破損の原因となります。

Place load vertically on switch as shown. Switch may break if load acts from a horizontal direction.

リード線:AWG28  
被服外径φ1.2 取出し方向2通り

Lead wire  
Sheathed outer dia.  
Two exit directions



コネクタ  
日本圧着端子  
XHP-2 色:白  
Connector  
Japanese-made crimp terminal Color: white

スイッチ付マグネットキャッチ  
MAGNETIC CATCHES WITH SWITCHES

## 特徴 Feature

- ドアキャッチと電源スイッチの両機能を有します。
- 扉の開閉を感知します。
- Door catches and power switch function.
- To sense door opening/closing.

## 仕様

- 材質:ポリプロピレン(PP)
- 標準色:ブラック

## 用途

- ドアの開閉感知

## 納期

- 標準在庫品

スイッチ部  
特性

- 回路方式:  
LE-132N-NC/1回路1接点ノーマルクローズ  
LE-132N-NO/1回路1接点ノーマルオープン
- 定格:DC30V 10mA(抵抗負荷)
- 使用温度範囲:-10~+70℃
- 絶縁抵抗:100MΩ以上(DC500V)
- 最小適用負荷:DC6V 0.1mA(参考値)
- 耐電圧:AC500V1分間
- 接点寿命:100,000回
- 吸着力:32N

## 備考

- 受板はC-74用(1173ページ)が使用できます。
- コネクタが変わり、品番を変更しました。

Speci-  
fications

- Material: Polypropylene (PP)
- Standard color: Black

## Specific use

- To sense door opening/closing
- Circuit adopted:

Switch  
character-  
istic

- LE-132N-NC/one-circuit and one-contact normally close
- LE-132N-NO/one-circuit and one-contact normally open
- Rating: DC30V 10mA (resistance load)
- Operating temperature range: -10°C to +70°C
- Insulation resistance: 100MΩ or more (DC500V)
- Min. applicable load: DC6V 0.1mA (reference value)
- Withstand voltage: AC500V per minute
- Contact's life: 100,000 times
- Magnetic power: 32N

## Remarks

- The strike for C-74 (page 1173) can be used.
- Connector differs, and product number has changed.

商品番号 Product No.	RoHS 10	吸着時 In contact	リード線色 Lead wire color	製品質量(g) Mass	コード Code
LE-132N-NC	●	OFF	赤・黒 Rd/Bk	12	50372
LE-132N-NO	●	ON	黄・白 Yw/Wt	12	50373

●: RoHS10指令対応品 ▲: RoHS10指令に対応可能です。