

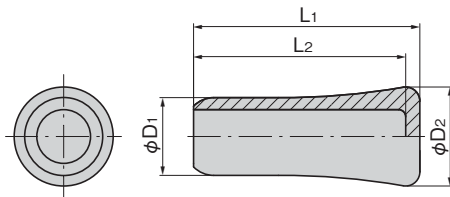
## 塗料付着防止 ねじ山の保護



C-30-MC-14



C-30-MC-4



### 特徴 Feature

- 塗装時スタッドボルトのねじ部分に塗料が付きません。
- 焼付塗装にも繰返しご使用いただけます。
- 使わないスタッドボルトの保護用としてもご使用いただけます。
- Paint is not stuck to stud bolt section when painting.
- Can be used repeatedly for baked.
- Can be used to protect unused stud bolt.

### 仕様

- 材質：シリコンゴム (Si)
- 耐熱温度：-50~+250℃

### 用途

- 配分電盤・制御盤

### 納期

- 標準在庫品

### Specifications

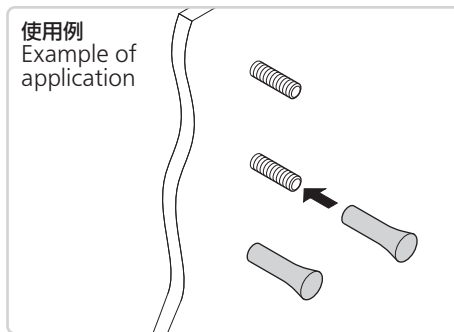
- Material: Silicone rubber (Si)
- Heat resistance temperature: -50℃ to +250℃

### Specific use

- Power/distribution and control boards

商品番号 Product No.	RoHS 10	対応タップ Applicable tap	D <sub>1</sub>	D <sub>2</sub>	L <sub>1</sub>	L <sub>2</sub>	製品質量(g) Mass	コード Code
C-30-MC-3	●	M3	5.5	9	22	20	86/100ヶ	21747
C-30-MC-4	●	M4	7	10	22	20	102/100ヶ	21748
C-30-MC-5	●	M5	8	11	22	20	120/100ヶ	21749
C-30-MC-6	●	M6	9	12	32	30	188/100ヶ	21750
C-30-MC-8	●	M8	11	14	32	30	274/100ヶ	21751
C-30-MC-10	●	M10	13	18	38	35	420/100ヶ	21807
C-30-MC-12	●	M12	15	20	38	35	510/100ヶ	21808
C-30-MC-14	●	M14	19	24.5	42	40	950/100ヶ	24457
C-30-MC-16	●	M16	19	24.5	42	40	740/100ヶ	24458
C-30-MC-18	●	M18	23	30	47	45	1400/100ヶ	24459
C-30-MC-20	●	M20	23	30	47	45	1080/100ヶ	24460

●: RoHS10指令対応品 ▲: RoHS10指令に対応可能です。



使用例  
Example of application

価格確認



¥ 価格はタキゲンHPまたはページ番号の上部にある2次元コードよりご確認ください