

5°のテーパ形状に合せた防水ワッシャー

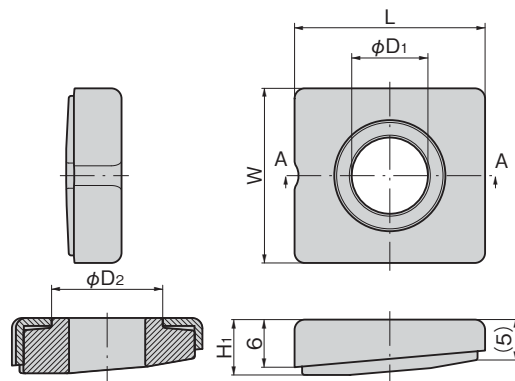


C-1029-WP-M12-T



C-1029-WP-M10-T

PAT.



断面図 A-A
Cross-section through



使用例
Example of application

特徴 Feature

- ボルトを締むとワッシャー内のブッシュがパネルに密着し、確実に防水します。
 - コーキングなどの作業が省けます。
 - 山形(L型)鋼、溝形(C型)鋼の内側の5°のテーパ形状に合せた防水ワッシャーです。
- When the bolt is tightened, the bush inside the washer forms a seal against the panel to provide secure waterproofing.
 - Eliminates the need for caulking work, etc.
 - Waterproof washer shaped to match the 5° taper on the inside of angle (L-shaped) steel and channel (C-shaped) steel.

仕様

- 材質：ケース/ステンレス鋼板 (SUS304)
パッキン/クロロブレン (CR)
- 表面仕上：ケース/バレル研磨

用途

- 水門プラント

納期

- 標準在庫品

備考

- ステンレス鋼(L型・C型)にはC-1029-WPをご使用ください。

Specifications

- Material: Case: Stainless steel plate (SUS304)
Packing: chloroprene (CR)
- Finish: Case: Barrel polishing

Specific use

- Floodgate plant

Remarks

- On stainless steel (L-shaped or C-shaped), use the C-1029-WP.

商品番号 Product No.	RoHS 10	L	W	D ₁	D ₂	H ₁	製品質量(g) Mass	コード Code
C-1029-WP-M10-T	✓	24	22	9.6	14	7	8	24358
C-1029-WP-M12-T	✓	26	24	11.5	15.5	6.9	9	24359

●: RoHS10指令対応品 ▲: RoHS10指令に対応可能です。

価格確認



¥ 価格はタキゲンHPまたはページ番号の上部にある2次元コードよりご確認ください