

ナットとボルトの取外しを防止します  
Prevent nut and bolt detachment

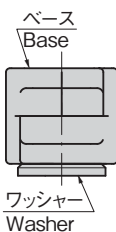
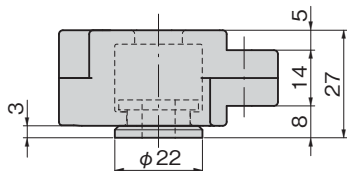
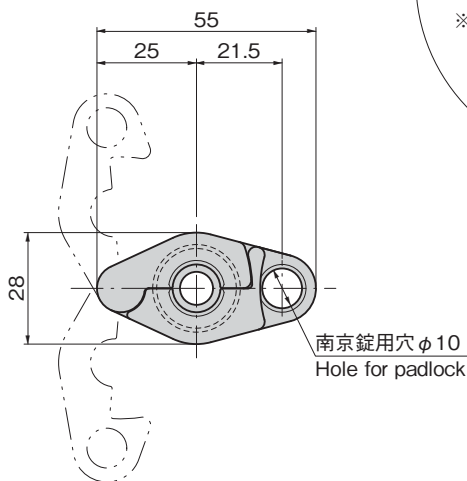
PAT.



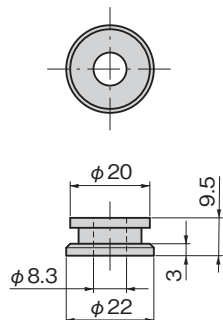
C-1586-8



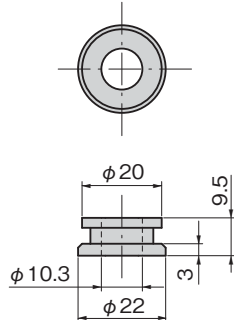
※本製品はベース部品とワッシャー部品 (M8用またはM10用) のセット品となります。  
Product comes as a base and washer (M8 or M10) set.



M8用ワッシャー  
washer



M10用ワッシャー  
washer



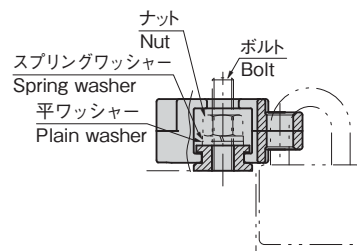
特徴 Feature

- ナットをいたずらに取外されるのを防止します。
- 専用工具などを必要としない簡単取付け。
- M8用、M10用の2種類があります。
- Prevent removal of nut with mischief.
- Install easily, no special tool required.
- Two types, M8 and M10.

仕様	● 材質: 本体/ステンレス鋼铸件 (SCS13) ワッシャー部/ステンレス鋼 (SUS304)
用途	● 表面仕上: 本体/電解研磨
納期	● ナットとボルトの取外し防止など
備考	● 標準品・・・納期お問合せください ● 施錠には別途南京錠が必要となります。

Specifications	● Material: Main body: Cast stainless steel (SCS13) Washer: Stainless steel (SUS304)
Specific use	● Finish: Main body: Electrolytic polishing
Remarks	● Preventing nut and bolt detachment, etc. ● Padlock required separately to lock.

取付け例  
Example of installation





参考動画  
Reference video





商品番号 Product No.	RoHS 10	製品質量 (g) Mass	コード Code
C-1586-8	●	130	24763
C-1586-10	●	128	24773

●: RoHS10指令対応品 ▲: RoHS10指令に対応可能です。