

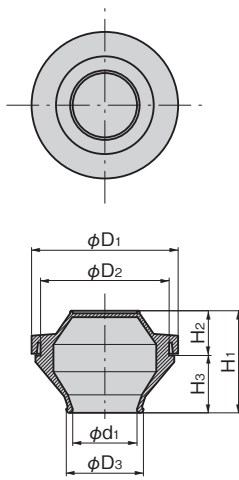
φ5～φ35の幅広いケーブル径に対応
For wide range of cable diameters, from φ5 to φ35



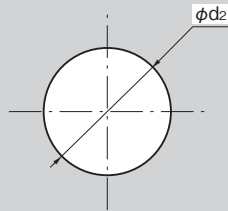
C-30-WPG-23

C-30-WPG-32

C-30-WPG-57



パネル穴明け寸法
Panel drilling dimensions



特徴 Feature

- ダブルシール構造により高い防塵・防水性(IP67)を保ちます。
- ケーブルを片側から押し込むだけで、取付けが容易です。
- ねじ込みタイプではないため、出張りが少ない。
- ケーブル径φ5～φ35まで幅広いサイズに対応。
- 難燃材(UL94 V-0)を使用。
- Double-seal structure for high level of dust and water resistance (IP67).
- Easy installation, simply press cable in from one side.
- Non-screw-in type, so few projections.
- Accommodates range of cable diameters, from φ5 to φ35.
- Uses flame-retardant material (UL 94 V-0).

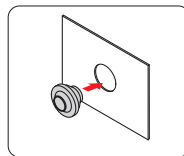
仕様	●材質：エラストマー(TPE) ●使用周囲温度：-40～+100℃
用途	●制御盤・計測機器などの配線引出し口
納期	●標準品・・・納期お問合せください
備考	●防塵・防水性能を悪化させる可能性があるため、取付け方法に従い取付けてください。 ●常時水没の環境下では使用できません。 ●製品寿命に影響を及ぼすことがあるため、直射日光が当たる場所での使用は十分確認してください。 ●繰り返し使用、電線のみを交換しての再利用はできません。 ●実環境下での防水性能につきましては、取付けの精度や取付け面の平面度などに大きく影響を受けます。本部品を使用した最終製品の品質・性能を保証するものではありません。製品の保護等級は、実環境下にて実装してのご確認をお願いします。

Specifications	●Material: Elastomer (TPE) ●Ambient temperature: -40°C to +100°C
Specific-use	●Cable outlets for control panels, measurement equipment, etc.
Remarks	●Install as instructed. Installation otherwise may affect dust and water resistance. ●Not for use in environments where usually submersed. ●Check adequately when used where exposed to direct sunlight. Service life may be affected by exposure. ●Repeated use, or use even after replacing only cable is not possible. ●Precision of installation, flatness of installation surface, etc. greatly affect water resistance under actual conditions. This component does not guarantee the quality/performance of the final product to which it is installed. Make sure it is installed and under actual conditions of use when confirming the protection class.

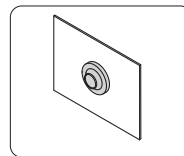
取付け方法
Installation method



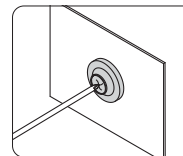
参考動画



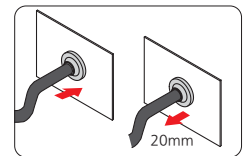
①取付け位置に穴を開く
1) Prepare hole where being installed



②穴の裏側からひっぱって固定する
2) Pull from behind hole to fix in place



③ドライバーで製品表面に穴を開ける
3) Make hole in front of product with driver



④開けた穴にケーブルを挿込み20mm戻してロックする
4) Insert cable in hole, then return it 20mm to lock

商品番号 Product No.	RoHS 10	H ₁	H ₂	H ₃	D ₁	D ₂	D ₃	d ₁	d ₂	対応ケーブル径(φ) Compatible cable diameters	適用板厚 Applicable panel thickness	製品質量(g) Mass	コード Code
C-30-WPG-23	●	21.6	10.6	11	23	16	10	5	15.5	5~7	1~5	4.5	24923
C-30-WPG-27	●	24.3	11.8	12.5	27	20	12	7	19.5	7~10		6	24924
C-30-WPG-32	●	24.8	12.3	12.5	32	25	15	10	24.5	10~14		9.5	24925
C-30-WPG-39	●	28.1	14.6	13.5	39	32	19	13	31.5	14~20		12.5	24926
C-30-WPG-46	●	31.8	15.5	16.3	46	40	24	19	39.5	20~26		18	24927
C-30-WPG-57	●	39.7	17.4	22.3	57	50	30	25	49.5	26~35		27.5	24928

●: RoHS10指令対応品 ▲: RoHS10指令に対応可能です。

¥ 価格はタキゲンHPまたはページ番号の上部にある2次元コードよりご確認ください

