

金属検出機で検知可能

Detectable with a metal detector



C-30-SG-28A-MB



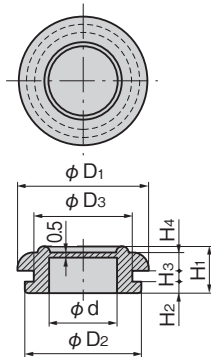
C-30-SG-24A-MB



C-30-SG-20A-MB



C-30-SG-16A-MB



特徴 Feature

- 食品に使われることが少ない青色のため、混入時にも発見しやすいです。
- 金属粉を含有しているため、金属検出機にて検知できます。
- シリコンゴム製のため、耐熱・耐薬品性・耐寒性に優れています。
- 食品衛生法適合材を使用。
- Blue color seldom used in foods can be recognized quickly if mixed in with food.
- Contains metal particulates – findable with a metal detector.
- Silicone rubber design has excellent heat, chemical, and cold resistance.
- Uses material compliant with the Food Sanitation Act

仕様

- 材質：シリコン(Si)
- 硬度：50°±5°

用途

- 食品機械

納期

- 標準品・・・納期お問合せください

備考

- 検知できる破片の大きさは金属検出機の設定・性能によって変わります。事前にご確認ください。

Specifications

- Material: Silicone (Si)
- Hardness: 50°±5°

Specific use

- Food machinery

Remarks

- Particle size that is detectable depends on the settings and capability of the metal detector. Be sure to check before installing.

商品番号 Product No.	RoHS 10	H ₁	H ₂	H ₃	H ₄	D ₁	D ₂	D ₃	d	製品質量(g) Mass	コード Code
C-30-SG-16A-MB	●	8.5	2	1.6	3.5	23	20	16	11	2.5	24966
C-30-SG-20A-MB	●	9	2.5	1.6	4	27	24	20	15	3.7	24967
C-30-SG-24A-MB	●	11	3	2.3	5	31	28	24	19	5.0	24968
C-30-SG-28A-MB	●	12	3	2.3	5	37	33	28	21	8.3	24969

● : RoHS10指令対応品 ▲ : RoHS10指令に対応可能です。

¥ 価格はタキゲンHPまたはページ番号の上部にある2次元コードよりご確認ください

