

C-30-RK

ゴム製

ファスナー・ラッチ錠・キャッチ
錠前装置・周辺機器

ファスナー

ロータリー
ロック

ラッチ錠

ドア
キャッチ

EV充電
サポート金具

フリーザー
周辺機器

特装車
金具

パイプ
関連金具

工業用
錠前

電磁波
対策

パッキン

窓枠・
カードホルダー

ゴム脚・
グロメット

ビスナット・
ワッシャー

ラッシング・
ベルト・リョル

その他の
C製品

RUBBER FEET & GROMMETS



C-30-RK-34-EP-UL-Ivory (2.5Y9/1相当色)
アイボリー



C-30-RK-34-EP-UL-Green-gray (7.5BG7/2相当色)
グリーングレー



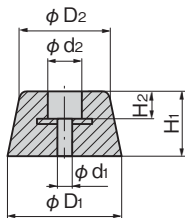
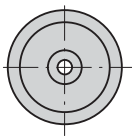
C-30-RK-34-EP-UL-Black
ブラック



C-30-RK-3617-EP-UL-Black (※1)
ブラック



特注 (Gray)
グレー



※1

特徴 Feature

- 難燃材 (UL94 V-0適合) を使用。
- 豊富な種類の中から用途に応じて選択できます。
- 非移行性ゴム (汚染試験 JIS K6267 異常なし)
- Flame-retardant rubber (conforms to UL94 V-0) is used.
- Select among various types according to your application.
- Non-transmutation rubber. (No abnormalities with JIS K6267 stain test)

仕様	● 材質: 本体/エチレンプロピレンゴム (EPDM) ワッシャー/ステンレス鋼板 (SUS430) ● 硬度: 70° ±5° ● 使用周囲温度: 70°C以下 ● 標準色: ブラック アイボリー (2.5Y9/1相当色) グリーングレー (7.5BG7/2相当色)
用途	● 各種機器のゴム脚・木製家具戸当り
納期	● 標準在庫品
備考	● シリコン製 (シロキサン除去品) も製作します。 ● ※1 C-30-RK-3617は形状が異なります。 ● 従来のグレー色はグリーングレー色に表記を変更しました。

Specifications	● Material: Main body: Ethylene propylene rubber (EPDM) Washer: Stainless steel plate (SUS430) ● Hardness: 70° ±5° ● Ambient temperature: or less 70°C ● Standard colors: Black, Ivory, Green-gray
Specific use	● For various equipment and wooden furniture
Remarks	● ※1 Shape of C-30-RK-3617 is different. ● Conventional gray has changed to the designation green-gray.

商品番号 Product No.	RoHS 10	H ₁	H ₂	D ₁	D ₂	d ₁	d ₂	たわみ時の荷重N Load at deflection			参考締め付けトルク値 cN・m Reference tightening torque value	製品質量 (g) Mass
								0.5mm	1.0mm	2.0mm		
C-30-RK-10-EP-UL	●	5	3	10	10	3	5	53	118		8	0.5
C-30-RK-12-EP-UL	●	9	4	12	8	3	5	18.9	38.4		12	1
C-30-RK-15-EP-UL	●	8	5	15	14	3	6	45.2	102		12	2
C-30-RK-1510-EP-UL	●	10	3	15	10	3	5	38.9	101		12	2
C-30-RK-16-EP-UL	●	10	5	16	14	3	6	42.8	121		12	3
C-30-RK-18-EP-UL	●	11	7	18	15	4	7	57	112		30	4
C-30-RK-20-EP-UL	●	12	7	20	16	4	7	70.1	139		30	5
C-30-RK-2017-EP-UL	●	17	8	20	15	3	7	60.4	110		12	6
C-30-RK-22-EP-UL	●	24	10	22	18	3	7	73	130		12	12
C-30-RK-23-EP-UL	●	14	5	23	20	4	8	105	199	426	40	8
C-30-RK-2320-EP-UL	●	20	10	23	20	4	8	85.3	153	279	40	11
C-30-RK-24-EP-UL	●	10	5	24	19	4	9	104	235	577	40	6
C-30-RK-26-EP-UL	●	15	10	26	20	4	10	87	173	333	40	10
C-30-RK-28-EP-UL	●	18	11	28	22	4	12	102	182	339	40	12
C-30-RK-29-EP-UL	●	15	10	29	24	4	14	117	224	435	50	12
C-30-RK-30-EP-UL	●	19	10	30	24	4	14	119	214	404	50	15
C-30-RK-3215-EP-UL	●	15	5	32	26	5	14	143	294	638	75	15
C-30-RK-3220-EP-UL	●	20	10	32	26	5	15	123	223	433	75	20
C-30-RK-3225-EP-UL	●	25	9	32	28	5	14	127	239	459	75	28
C-30-RK-34-EP-UL	●	18	10	34	26	5	17	121	224	414	75	18
※1 C-30-RK-3617-EP-UL	●	17	9	36	20	6	17	62.7	126	263	120	21
C-30-RK-36-EP-UL	●	22	12	36	30	5	12	167	313	621	75	28
C-30-RK-38-EP-UL	●	24	13	38	32	5	12	193	353	659	100	35
C-30-RK-40-EP-UL	●	22	9	40	28	5	14	171	316	614	100	30
C-30-RK-45-EP-UL	●	27	12	45	35	5	12	193	394	779	120	52
C-30-RK-63-EP-UL	●	26	15	63	48	7	14	522	948		120	103

●: RoHS10指令対応品 ▲: RoHS10指令に対応可能です。

価格確認





難燃性ゴム脚(ステンレスワッシャー入)

FLAME-RETARDANT RUBBER FEETS WITH WASHER

商品番号 Product No.	コード Code		
	ブラック Black	グリーングレー Green-gray (7.5BG7/2相当色)	アイボリー Ivory (2.5Y9/1相当色)
C-30-RK-10-EP-UL-□□	24025	24051	24052
C-30-RK-12-EP-UL-□□	24026	24053	24054
C-30-RK-15-EP-UL-□□	24027	24055	24056
C-30-RK-1510-EP-UL-□□	24028	24057	24058
C-30-RK-16-EP-UL-□□	24029	24059	24060
C-30-RK-18-EP-UL-□□	24030	24061	24062
C-30-RK-20-EP-UL-□□	24031	24063	24064
C-30-RK-2017-EP-UL-□□	24032	24065	24066
C-30-RK-22-EP-UL-□□	24033	24067	24068
C-30-RK-23-EP-UL-□□	24034	24069	24070
C-30-RK-2320-EP-UL-□□	24035	24071	24072
C-30-RK-24-EP-UL-□□	24036	24073	24074
C-30-RK-26-EP-UL-□□	24037	24075	24076
C-30-RK-28-EP-UL-□□	24038	24077	24078
C-30-RK-29-EP-UL-□□	24039	24079	24080

商品番号 Product No.	コード Code		
	ブラック Black	グリーングレー Green-gray (7.5BG7/2相当色)	アイボリー Ivory (2.5Y9/1相当色)
C-30-RK-30-EP-UL-□□	24040	24081	24082
C-30-RK-3215-EP-UL-□□	24041	24083	24084
C-30-RK-3220-EP-UL-□□	24042	24085	24086
C-30-RK-3225-EP-UL-□□	24043	24087	24088
C-30-RK-34-EP-UL-□□	24044	24089	24090
C-30-RK-3617-EP-UL-□□	24046	24093	24094
C-30-RK-36-EP-UL-□□	24045	24091	24092
C-30-RK-38-EP-UL-□□	24047	24095	24096
C-30-RK-40-EP-UL-□□	24048	24097	24098
C-30-RK-45-EP-UL-□□	24049	24099	24100
C-30-RK-63-EP-UL-□□	24050	24101	24102

ファスナー・ラッチ錠・キャッチ
錠前装置・周辺機器

ファスナー

ロータリー
ロック

ラッチ錠

ドア
キャッチ

EV充電
サポート金具

フリーザー
周辺機器

特装车