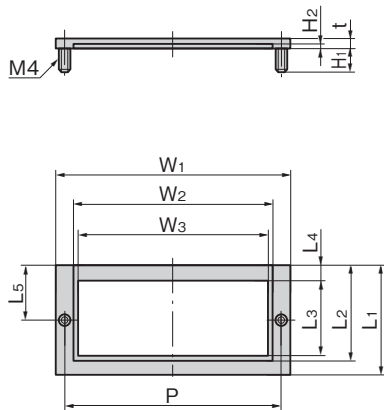


C-26-ヨコ-1-6  
C-26-Horizontal-I-6



### 特徴 Feature

- 用途に合せた大きさが選択できます。
- Size is selectable according to your application.

- |    |  |
|----|--|
| 仕様 | ● 材 質 : 亜鉛合金 (ZDC)<br>● 表面仕上 : クロムめっき (MZCr) |
| 用途 | ● 配分電盤・ロッカー                                  |
| 納期 | ● 標準在庫品                                      |

- |                     |   |
|---------------------|---|
| Specifi-<br>cations | ● Material: Zinc alloy (ZDC)<br>● Finish: Chrome plating (MZCr) |
| Specific use        | ● Power/distribution boards and lockers                         |

商品番号 Product No.	RoHS 10	L1	L2	L3	L4	L5	W1	W2	W3	H1	H2	t	P	製品質量(g) Mass	コード Code
C-26-ヨコ-1-6 C-26-Horizontal-I-6	●	37	32	27	4.5	18.5	78	66	63	8.5	1.4	3.5	72	26	20083
C-26-ヨコ-1-8 C-26-Horizontal-I-8	●	28	22	16	4	14	65	49	47	9	1	3	59	20	20084
C-26-ヨコ-1-9 C-26-Horizontal-I-9	●	25	21	14	4	13	64	46	41	8	1	2.7	55	16	20085

● : RoHS10指令対応品 ▲ : RoHS10指令に対応可能です。

価格確認



¥ 価格はタキゲンHPまたはページ番号の上部にある2次元コードよりご確認ください