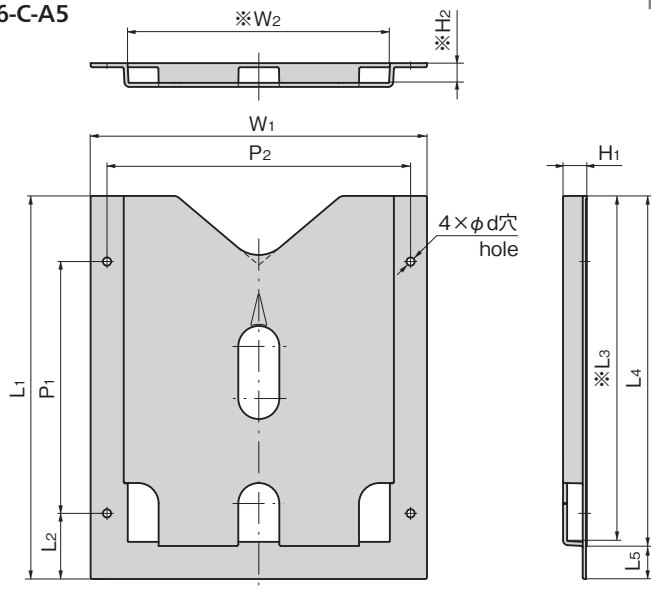




C-26-C-A5



C-26-C-A6



特徴 Feature

- 両面テープとねじ留めのどちらでも取付け可能。
- 両面テープ付です。
- 取出しやすさを考えたV形状です。

- The card holder can be attached using either double-sided tape or screws.
- Double-sided tape is included.
- V-shaped for easy removal.

仕様	● 材 質 : AS樹脂(難燃性UL94 HB)
用途	● キュービクル・配電盤
納期	● 標準在庫品
備考	● 取付けはベースにカバーをセットしたまま行ってください。 ● 難燃性UL94 V-2でも製作できます。

Specifications	● Material: AS resin (non-combustible UL94 HB)
Specific use	● Cubicle switchgears, switchboards
Remarks	● Attach the card holder with the base cover attached.

※書類が入る最大寸法です。
※Maximum size for inserting documents.

商品番号 Product No.	RoHS 10	L ₁	L ₂	L ₃	L ₄	L ₅	W ₁	※W ₂	P ₁	P ₂	H ₁	※H ₂	d	製品質量(g) Mass	コード Code
C-26-C-A5	●	233.5	40	211	213.5	20	205	160	153.5	185	14.5	12	5	125	24209
C-26-C-A6	●	165.5	30	153	155.5	10	145	120	105.5	135	12.5	10	3.5	66	24210
C-26-C-A7	●	121.5	20	109	111.5	10	111	86	90.5	101	12.5	10	3.5	38	24211

● : RoHS10指令対応品 ▲ : RoHS10指令に対応可能です。