

C-164-D-36

ゴム製



非常押ボタン窓枠

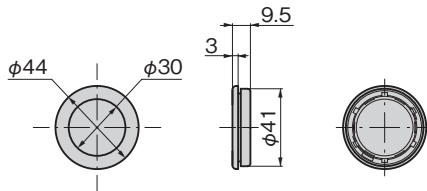
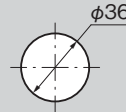
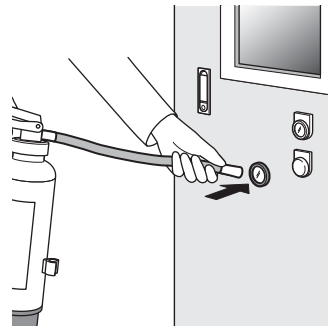
EMERGENCY PUSH BUTTON WINDOW FRAMES

特徴 Feature

- 中央のPVC板を強く押すと内側に外れ、消火器を差し込めます。
- 難燃剤 (UL-94 V-0) を使用。
- Push strongly on PVC plate in center to push it away into box to allow fire extinguisher to be inserted.
- Uses flame-retardant material (UL 94 V-0).



C-164-D-36

パネル穴明け寸法
Panel drilling dimensions制御盤消火
Extinguishing a control panel fire

仕様	● 材 質 : 枠 / エチレンプロピレンゴム (EPDM) 窓 / 透明塩化ビニール樹脂 (PVC)
用途	● 適用板厚 : 1.6~2.3mm
納期	● 防水性 : IPX4 (試験値)
	● 配電盤、制御盤などの消火器差込口
	● 標準在庫品

Specifications	● Material: Frame: Ethylene propylene rubber (EPDM) Window: Transparent vinyl chloride resin (PVC)
Specific use	● Applicable panel thickness: 1.6 to 2.3mm
	● Water resistance: IPX4 (at test values)
	● Fire extinguisher hole on power panels, control panels, etc.

商品番号 Product No.	RoHS 10	製品質量 (g) Mass	コード Code
C-164-D-36	●	9.1	24919

- : RoHS10指令対応品
- ▲ : RoHS10指令に対応可能です。