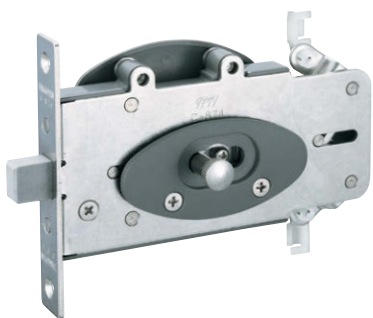


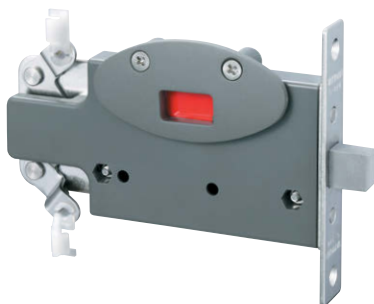
C-874
アルミニウム製



ファスナー
ロータリー
ロック
ラッチ錠
ドア
キャッチ
EV充電
サポート金具
フリーザー
周辺機器
特装車
金具
パイプ
関連金具



室内側
Indoor side



室外側
Outdoor side

C-874

商品番号 Product No.	RoHS 10	製品質量 (g) Mass	コード Code
C-874	●	340	21701

●: RoHS10指令対応品 ▲: RoHS10指令に対応可能です。

特徴 Feature

- 車両の化粧室用に開発された製品です。
- 表面には在室表示用インジケータが付いています。
- 内部は操作がしやすいローレットつまみで、三方向のロックが可能です。
- This lock was developed to be used for the rest room in the vehicles.
- The indication that the room is occupied is located on the front.
- The knurling knob which is attached to the in-side is easy to operate, and can be locked in three ways.

仕様

● 材 質: カバー部/AAS樹脂
ラッチ/アルミニウム鋳物
リンク部/ステンレス鋼板
(SUS304)

● 標 準 色: グレー

用途

● 航空機・バス・特装車の化粧室扉

納期

● 標準在庫品

備考

- φ4ロッドをご使用ください。
- スイッチ付ストライカー (LE-874 1487 ページ参照) もあります。室内灯のスイッチ運動に組合せてご使用ください。

Specifi-
cations

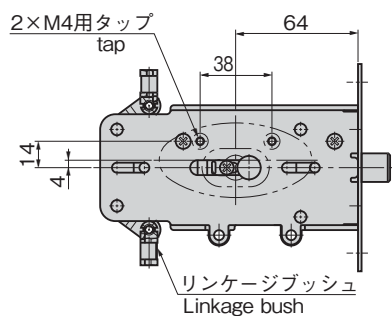
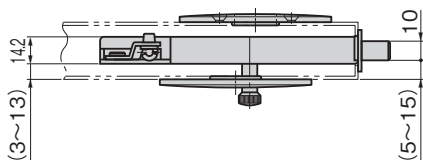
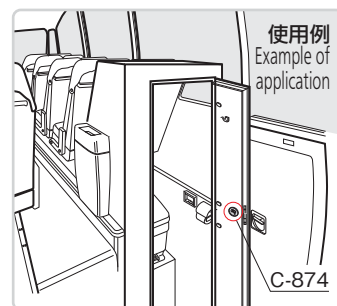
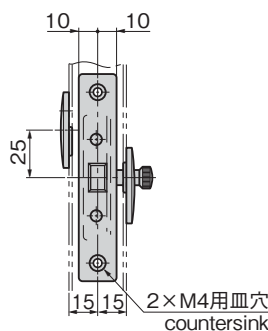
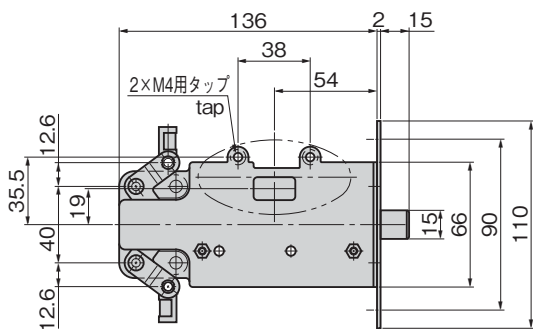
● Material: Cover: AAS resin
Latch: Cast aluminum
Link: Stainless steel plate (SUS304)

Specific-
use

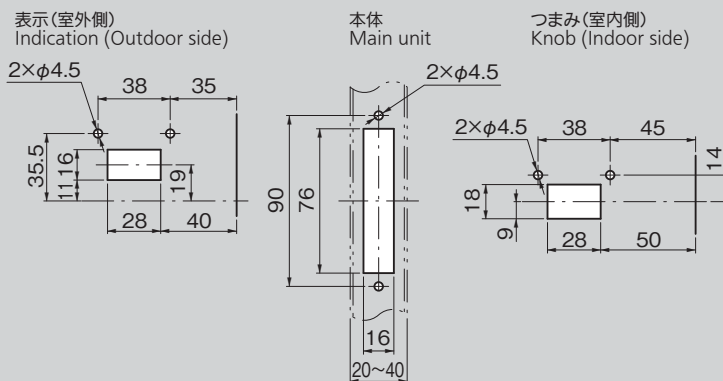
● The rest room door of airplanes, buses and specially equipped vehicles

Remarks

- Use in combination with the φ4 rod is recommended.
- A striker with switch (see page1487, LE-874) is also available. Use in combination with the interior lamp switch interlock.



パネル穴明け寸法
Panel drilling dimensions



※適用扉厚は、20~40mm
三方締り対応は、扉厚30mm以上
Applicable door thickness is 20 to 40mm.
For the 3-point securing, applicable door thickness is 30mm or more.

価格確認

