

C-88-8

黄銅製



C-88-8B

キーNo.T750
Key

特徴 Feature

- 他に類をみない超小型錠前です。機能は従来品と変わりません。
- 止め金をセットしたままで、取付けが可能です。
- 鍵は施錠時のみ抜けるため施錠忘れがありません。
- It's a very small type but its function is same as current locks.
- Can be installed while the stopper plate is set in the main body.
- Key can be removed only when locking so you don't fail to lock.

仕様	<ul style="list-style-type: none"> ● 材質：本体／快削黄銅棒 (C3604BD) キー／冷間圧延鋼板 (SPCC) 快削鋼鋼材 (SUM) ● 表面仕上：本体／クロムめっき (MBCr) キー／ニッケルめっき (MFNi)
用途	● 自動販売機・小型防犯装置・スイッチボックス
納期	● 標準在庫品
備考	<ul style="list-style-type: none"> ● 止め金は縦型・横型があります。 (標準品は縦型がセットされています) ● キー抜差しは2カ所抜きも製作します。 ● キースイッチS-32と組合せて使用できます。

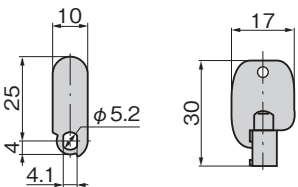
- 4本ピンタイプのA型と7本ピンタイプのB型があります。外形寸法は同一です。
- 一部商品番号が変わりました。
C-88-9→C-88-8A / C-88-8→C-88-8B
- 同一鍵番号・指定番号も製作します。
- 錠前に無理な力が掛かると破損の原因となります。
- 施錠時は用錠前の構造上、鍵(キー)を押しながら回してください。
- ストップカムを左回転仕様に変更した場合、作動に不具合が発生します。左回転仕様の場合はご指示ください。



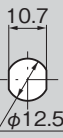
Specifications	<ul style="list-style-type: none"> ● Material: Main body: Free cutting brass bar (C3604BD) Key: Cold rolled steel plate (SPCC) Free cutting steel (SUM) ● Finish: Main body: Chrome plating (MBCr) Key: Nickel plating (MFNi)
----------------	-------------------------------------------------------------------------------------------------------------------------------------------------------------------------------------------------------------------------------------------------------------------

Specific-use	● Vending machines, small burglarproof systems and switch boxes
--------------	-----------------------------------------------------------------

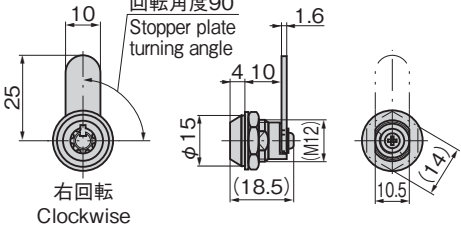
- | | |
|---------|-----------------------------------------------------------------------------------------------------------------------------------------------------------------------------------------------------------------------------------------------------------------------------------------------------------------------------------------------------------------------------------------------------------------------------------------------------------------------------------------------------------------------------------------------------------------------------------------------------------------------------------------------------------------------------------------|
| Remarks | <ul style="list-style-type: none"> ● Stopper plate is a vertical or horizontal type. (standard is vertical type and it has already been installed) ● Use the key switch S-32 together. ● The 4-pc pin type A and the 7-pc pin type B are available but external dimensions are same each other. ● Applying excessive stress to lock may cause break. ● Due to the structure of the lock, the key must be pushed in as it is turned in order to release the lock. ● Changing the stopper cam to a counterclockwise-rotating model will result in operating defects. Specify the use of counterclockwise rotation beforehand. |
|---------|-----------------------------------------------------------------------------------------------------------------------------------------------------------------------------------------------------------------------------------------------------------------------------------------------------------------------------------------------------------------------------------------------------------------------------------------------------------------------------------------------------------------------------------------------------------------------------------------------------------------------------------------------------------------------------------------|



パネル穴明け寸法 Panel drilling dimensions



止め金
回転角度90°
Stopper plate
turning angle



価格確認



商品番号 Product No.	RoHS 10	製品質量 (g) Mass	最大鍵違い数 No. of max. key difference	コード Code
C-88-8A 同番 (J85) keyed alike	●	25	500	20350
C-88-8A 鍵違い key differences	●			20351
C-88-8B 同番 (T750) keyed alike	●		17,000	20348
C-88-8B 鍵違い key differences	●			20349

●: RoHS10指令対応品 ▲: RoHS10指令に対応可能です。