

C-383

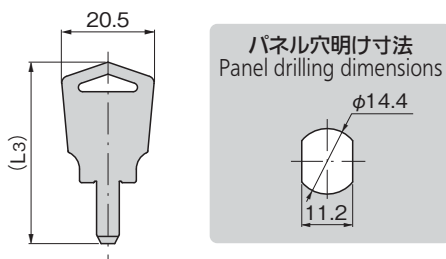
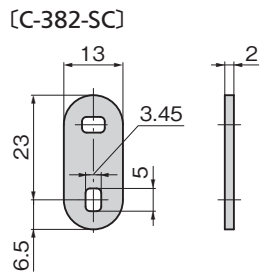
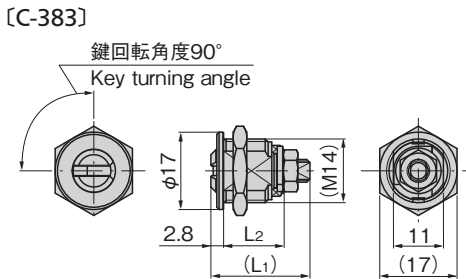
黄銅製



コインロック
コインロックトライミニ
 COIN LOCKS TRI MINI

コインロック

取付け簡単 小型ディンプル錠前



商品番号 Product No.	RoHS 10	(L1)	L2	(L3)	最大鍵違い数 Max. key differences	製品質量 (g) Mass	コード Code
C-383-1 鍵違い key differences	●	18.8	10	36	16	20	24206
C-383-2 鍵違い key differences	●	21.8	13	40	198	23	24207
C-383-3 鍵違い key differences	●	25	16.2	43	1800	26	24208
C-382-SC	●	図面参照 See the drawings					24607

●: RoHS10指令対応品 ▲: RoHS10指令に対応可能です。

特徴 Feature

- 小型ディンプル錠前。
- 鍵は施錠時のみ抜けるため施錠忘れがありません。
- Compact dimple lock.
- Key can only be removed when locked, so locking is never forgotten.

仕様	<ul style="list-style-type: none"> ● 材質: 本体/快削黄銅棒 (C3604BD) キー/黄銅板 (C3713P) ● 表面仕上: 本体/クロムめっき (MBCr) キー/ニッケルめっき (MBNi) ● 鍵違いのみ (同一番号の設定はありません) ● 付属品: キー2本
用途	<ul style="list-style-type: none"> ● ATM・自動販売機・自動券売機・自動改札機・アミューズメント機器
納期	● 標準在庫品
備考	<ul style="list-style-type: none"> ● C-383-3はマスターキーシステムの製作が可能です。 ● 止め金 (C-382-SC) は付属していません。 ● 鍵回転方向が左90°仕様も製作します。

Specifications	<ul style="list-style-type: none"> ● Material: Body/free-cutting brass rod (C3604BD) Key/brass plate (C3713P) ● Finish: Body/chrome plating (MBCr) Key/nickel plating (MBNi) ● Key differences only available. (Keyed alike setting not available) ● Accessories: Two keys
Specific-use	● ATM, vending machines, ticketing machines, automatic train gates, amusement machines
Remarks	● Stopper plate (C-382-SC) is not included.

ファスナー・ラッチ錠・キャッチ
 錠前装置・周辺機器

ファスナー

ロータリー
 ロック

ラッチ錠

ドア
 キャッチ

EV充電
 サポート金具

フリーザー
 周辺機器

特装車
 金具

パイプ
 関連金具

AL LOCKS

工業用
 錠前

電磁波
 対策