

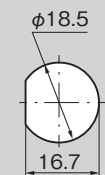
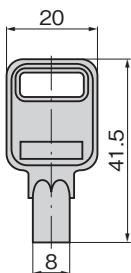
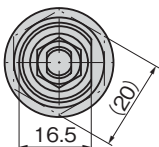
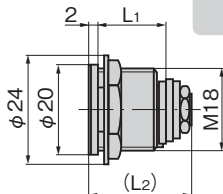
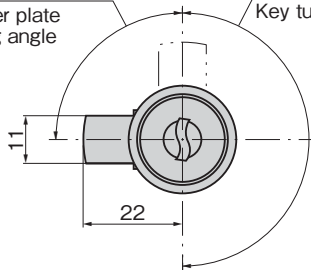


C-189-1



特徴 Feature

- 外観寸法はC-89と互換性があります。
- 故障の少ないノンピン、ノンスプリング構造
- 鍵は施錠時のみ抜けるため施錠忘れがありません。
- External dimensions are same as C-89.
- Minimum trouble non-pin and non-spring type.
- Key can only be removed when locked, so locking is never forgotten.

パネル穴明け寸法
Panel drilling dimensions止め金回転角度90°
Stopper plate
turning angle鍵回転角度180°
Key turning angle

仕様

- 材質：本体／快削黄銅棒(C3604BD)
キー／黄銅板(C3713P)
- 表面仕上：本体／クロムめっき(MBCr)
キー／ニッケルめっき(MBNI)
- 鍵番号：C-189-1／3100
C-189-2／4100
- 同一鍵番号・鍵違いがあります。
- 最大鍵違い数：C-189-1／200通り
C-189-2／800通り
- 付属品：キー2本・止め金

用途

- 自動販売機・E.C.R.・エレベーター・各種機器

納期

- 標準在庫品

備考

- 左回転は製作できません。

Specifi-
cations

- Material:
Main body: Free cutting brass bar (C3604BD)
Key: Brass plate (C3713P)
- Finish: Main body: Chrome plating (MBCr)
Key: Nickel plating (MBNi)
- Key No.: C-189-1: 3100. C-189-2: 4100
- Keyed alike and key differences are available.
- No. of max. key differences: C-189-1: 200.
C-189-2: 800

Specific-
use

- Vending machines, ECRs, elevators and various equipment

Remarks

- Counterclockwise rotating products cannot be made.

商品番号 Product No.	RoHS 10	鍵番号 Key No.	L1	(L2)	製品質量(g) Mass	コード Code
C-189-1 同番 keyed alike		No.3100	11	18.8	50	21158
C-189-1 鍵違い key differences						21159
C-189-2 同番 keyed alike		No.4100	15	22.8	56	21160
C-189-2 鍵違い key differences						21161

● : RoHS10指令対応品 ▲ : RoHS10指令に対応可能です。