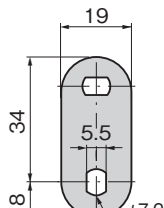
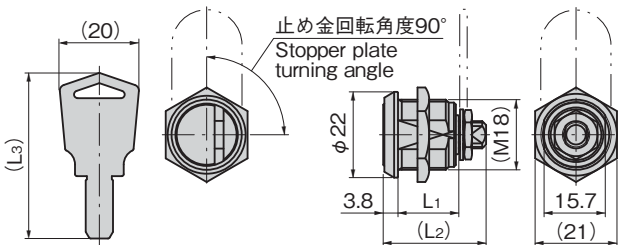
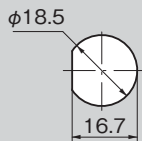


C-89-S

亜鉛合金製

小型サイドバーロック
SMALL SIDE BAR LOCKS

C-89-S-1

鍵違い
Key differences止め金(兼用型)
Stopper plate
(combined-use type)板厚 t=2.3
Plate thickness止め金回転角度90°
Stopper plate
turning angleパネル穴明け寸法
Panel drilling dimensions

特徴 Feature

- サイドバーロック機構によりピッキングなどによる不正解錠は困難
- ディテント機構内蔵
- 鍵は施錠時のみ抜けるため施錠忘れがありません。
- スムーズなリバーシブルキー構造
- The side bar lock mechanism makes picking difficult.
- Inbuilt detent mechanism.
- Key can be removed only when lock is engaged, thus preventing failure to lock.
- Smooth reversible-key construction

仕様

- 材 質 : 本体/亜鉛合金 (ZDC)
キー/黄銅板 (C3713P)
- 表面仕上 : 本体/クロムめっき (MZCr)
キー/ニッケルめっき (MBNi)
- 最大鍵違い数 : C-89-S-1/594通り
C-89-S-2/10,800通り
- 付 属 品 : キー2本・止め金

用途

- スイッチボックス・アミューズメント機器・計測器・レジスター・鋼製家具

納期

- 標準在庫品

Specifi-
cations

- Material: Main Unit: Zinc alloy (ZDC)
Key: Brass plate (C3713P)
- Finish: Main Unit: Chrome plating (MZCr)
Key: Nickel plating (MBNi)
- Maximum number of key differences:
C-89-S-1: 594
C-89-S-2: 10,800
- Accessories: 2 keys, catch

Specific-
use

- Switch box, amusement equipment, measuring equipment, cash registers, steel furniture

価格確認



商品番号 Product No.	RoHS 10	L1	(L2)	(L3)	製品質量(g) Mass	コード Code
C-89-S-1 鍵違い key differences	●	11.5	22.3	38.5	41.6	23856
C-89-S-2 鍵違い key differences	●	15.6	26.4	42.5	47.4	23857

● : RoHS10指令対応品 ▲ : RoHS10指令に対応可能です。

TAKIGEN
総合 27-2

1306