

特徴 Feature

- C-133・C-134などの300番キーシリンダー付ラッチ錠と互換性があります。
- トリガー付ステンレス防水ハンドルKA-1140-Wと組合せて使用できます。
- 鍵は90°回転で施錠時のみ抜き差しできます。
- Compatible with C-133/134 No. 300 key cylinder-attached latches.
- Can be used with Waterproof Handles with Triggers KA-1140-W.
- Key can be inserted/removed by turning 90° only when locking.



C-334

キーNo.300
Key

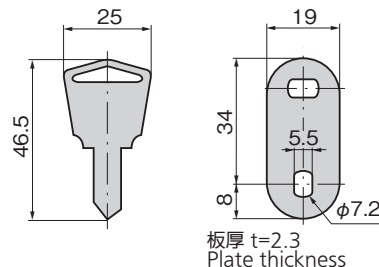
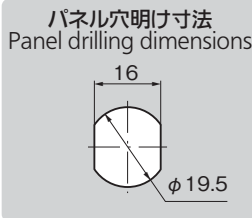
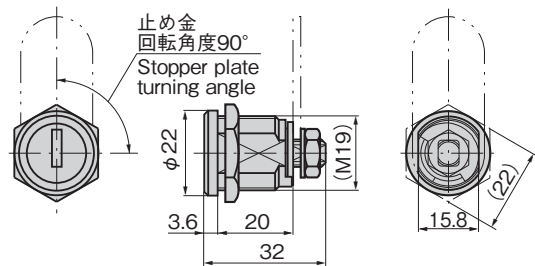
※No.700も製作します。

- | | |
|----|---|
| 仕様 | <ul style="list-style-type: none"> ● 材質：本体／亜鉛合金 (ZDC)
キー／黄銅板 (C3713P) ● 表面仕上：本体／クロムめっき (MZCr)
キー／ニッケルめっき (MBNi) ● 最大鍵違い数：9通り ● 付属品：キー2本・止め金 |
| 用途 | <ul style="list-style-type: none"> ● 計測機器・分配盤・各種ボックス |
| 納期 | <ul style="list-style-type: none"> ● 標準在庫品 |
| 備考 | <ul style="list-style-type: none"> ● M19締付け推奨トルク：6.86N・m ● 防塵キャップC-330-RCが装着できます。(空転リングとの併用が必要です。詳細は1350ページ) ● 標準品は右開き用です。(左開き用をご使用の際はお問い合わせください。) |

- | | |
|----------------|---|
| Specifications | <ul style="list-style-type: none"> ● Material: Main body: Zinc alloy (ZDC)
Key: Brass plate (C3713P) ● Finish: Main body: Chrome plating (MZCr)
Key: Nickel plating (MBNi) ● No. of max. key differences: 9 ● Accessories: Two keys and stopper plate |
| Specific-use | <ul style="list-style-type: none"> ● Measuring equipment, distribution boards and various boxes |
| Remarks | <ul style="list-style-type: none"> ● Recommended M19 tightening torque: 6.86N・m ● Standard product is right-opening. |

商品番号 Product No.	RoHS 10+	製品質量 (g) Mass	コード Code
C-334 同番 keyed alike	●	62	22182
C-334 鍵違い key differences	●		22183

●: RoHS10指令対応品 ▲: RoHS10指令に対応可能です。



価格確認



👉 価格はタキゲンHPまたはページ番号の上部にある2次元コードよりご確認ください

TAKIGEN
総合 27-2

1303