

# C-286

亜鉛合金製



## ロック付ドライバー錠 SCREWDRIVER LOCKS

### 特徴 Feature

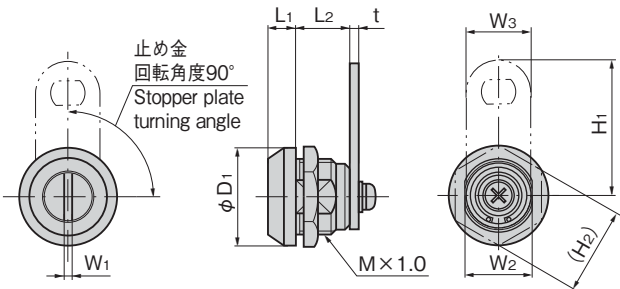
- マイナスドライバーなどで簡単に開閉操作ができます。
- 施錠時と解錠時にロック機構が働いて、止め金が動くのを防止します。施解錠は中央部を押してから動かしてください。
- 止め金をセットしたままで、取付けが可能です。
- Can be locked/unlocked easily with a screwdriver etc.
- Lock works when locked/unlocked to prevent stopper plate from moving. Press the center before locked/unlocked.
- Installation is possible while holding the stopper plate in place.



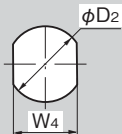
C-286-1



C-286-2



### パネル穴明け寸法 Panel drilling dimensions



仕様	● 材 質：亜鉛合金 (ZDC) ● 表面仕上：クロムめっき (MZCr)
用途	● 振動機器・車両・工作機械・小型点検口・分電盤
納期	● 標準在庫品
備考	● M19締付け推奨トルク：6.86N・m ● M12締付け推奨トルク：4N・m
Specifi-cations	● Material: Zinc alloy (ZDC) ● Finish: Chrome plating (MZCr)
Specific-use	● Vibration equipment, vehicles, machine tools, small inspection entrance and distribution boards
Remarks	● Recommended M19 tightening torque: 6.86N・m ● Recommended M12 tightening torque: 4N・m

価格確認



商品番号 Product No.	RoHS 10	L1	L2	W1	W2	W3	W4	H1	(H2)	t	D1	D2	M	製品質量(g) Mass	コード Code
C-286-1	●	7	13.5	1.6	17	16	17.2	34	22	2.3	25	19.5	M19	53	21857
C-286-2	●	4	10.3	1.2	10.8	10	11	25	17	1.6	15	12.4	M12	17	22168

● : RoHS10指令対応品 ▲ : RoHS10指令に対応可能です。