

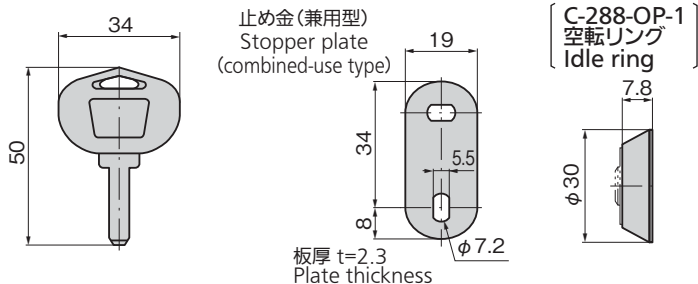
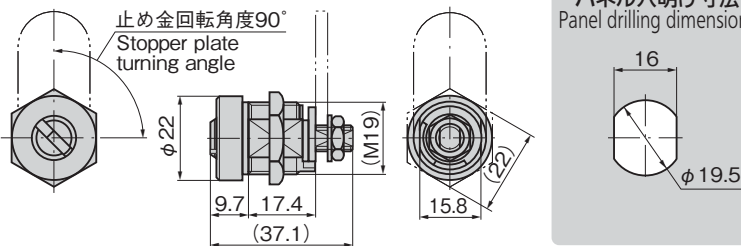


C-288

キーNo.Z00288
Key

特徴 Feature

- 鍵は複製困難なパイアスカット（キーコーナーのピン溝加工）仕様
- 11本135°のピン配列による豊富な鍵違い数
- スムーズなリバーシブルキー構造
- 鍵は施錠時のみ抜けるため施錠忘れがありません。
- Key is cut bias to prevent duplication.
- Key differences can be approx. 170,000 sets with a 11-piece 135° pin alignment.
- Smooth reversible key structure.
- Key can be removed only when locking so you don't fail to lock.

パネル穴明け寸法
Panel drilling dimensions

仕様

- 材質：本体／快削黄銅棒（C3604BD）
キー／黄銅板（C3713P）
- 表面仕上：本体／クロムめっき（MBCr）
キー／ニッケルめっき（MBNi）
- 鍵番号：Z00288
- 同一鍵番号・指定番号も製作します。
- 最大鍵違い数：17万7,000通り
- 付属品：キー2本・止め金
- 製品質量：本体/62g キー/20g

用途

- 自動販売機・アミューズメント機器

納期

- 標準在庫品

備考

- 施錠・解錠位置で鍵の回転を保持するディテントボールタイプもあります。（C-288-DL）
- 別売で空転リングもあります。（C-288-OP-1）
- 防塵キャップC-330-RCが装着できます。（空転リングとの併用が必要です。詳細は1350ページ）
- マスターシステムの組み込みが可能です。お問合せください。
- 標準品は右開き用です。（左開き用はお問合せください。）

Specifi-
cations

- Material:
Main body: Free cutting brass bar (C3604BD)
Key: Brass plate (C3713P)
- Finish:
Main body: Chrome plating (MBCr)
Key: Nickel plating (MBNi)
- Key No.: Z00288
- No. of max. key differences: 177,000
- Accessories: Two keys and stopper plate
- Mass: Main body: 62g. Key: 20g

Specific use

- Vending machines and amusement equipment

Remarks

- Standard product is right-opening.

商品番号 Product No.	RoHS 10	コード Code
C-288 同番 keyed alike		21319
C-288 鍵違い key differences		21320
C-288-OP-1	●	22955

●：RoHS10指令対応品

▲：RoHS10指令に対応可能です。