

鍵を使用せず施錠可能  
Lock without having to use a key

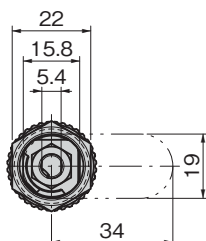
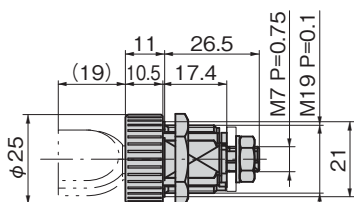
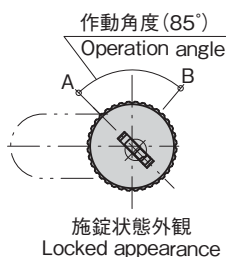
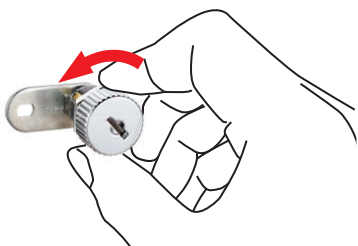


C-495

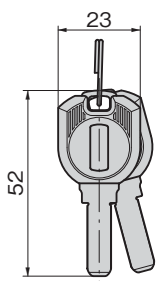
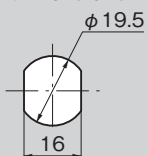


キーNo.P49L5000  
Key

使用方法  
Application method



パネル穴明け寸法  
Panel drilling dimensions



【解錠操作方法】

Aの位置(施錠位置)で鍵を差込み、Bの位置(解錠位置)まで回転させ、鍵を抜いて解錠することができます。  
※A及びBの位置で鍵の抜き差しができます。  
[How to Unlock]  
Insert key at position A (locked position), turn to position B (unlocked position), and remove key to unlock.  
\* Key can be removed at positions A and B.

【鍵を使用しない施錠操作方法】

Bの位置(解錠位置)からAの位置までは、鍵が無い状態で正面のキャップ(シャッターカバー)を回転させ施錠することができます。  
※Aの位置で、錠がロックされます。  
[How to Lock without Using Key]  
Turn the front cap (shutter cover), without any key, from position B (unlocked position) to position A to lock.  
\* Locks at position A.

特徴 Feature

- 解錠状態から鍵を使用せずに施錠することができます。
- 錠前がつかめるため、取手の代わりにもなります。
- Lock when unlocked without using a key.
- Lock can be gripped with fingers, also serving as a handle.

仕様

- 材質:  
本体/快削黄銅棒(C3604BD)  
シャッターカバー/亜鉛合金(ZDC)  
キー/洋白
- 表面仕上:  
本体/クロムめっき(MBCr)  
シャッターカバー/クロムめっき(MZCr)
- 付属品: キー2本、止め金
- 最大鍵違い数: 26万通り

用途

- 宅配ボックス

納期

- 標準品・・・納期お問合せください

備考

- 本品を取付けする際には鍵をしっかり差込んだ状態で取付けてください。ナット締めトルクは、M19ナットは6.86N・m、M7ナットは2.94N・mを推奨。
- お客様で回転制御カムを抜取ると作動不良の原因となります。逆回転仕様はお問合せください。
- 使用時に止め金にテンションが掛からないようにご使用ください。
- 鍵は施錠位置、解錠位置で抜き差し可能です(2カ所抜け)。抜き差し位置以外で無理に鍵を引抜かないでください。
- 本品を永くご使用いただくため、定期的に摺動部へ錠前用潤滑剤の塗布をお願いします。

Specifications

- Material:  
Main body: Free cutting brass bar (C3604BD)  
Shutter cover: Zinc alloy (ZDC)  
Key: Nickel silver
- Finish: Body: Chrome plating (MBCr)  
Shutter cover: Chrome plating (MZCr)

Specific use

- Accessories: Two keys, stopper plate
- Max. no. of key differences: 260 thousand
- Delivery boxes

Remarks

- When installing this product, attach with key inserted firmly. Recommended nut tightening torques: M19 nut to 6.86N・m, M7 nut to 2.94N・m.
- Pulling out the rotation control cam by the customer may affect operation. Contact us for reverse-rotating specifications.
- Use such that tension is not applied to the catch.
- Key can be removed at unlocked and locked positions (2-position removal). Do not pull and remove key forcefully at other positions.
- To prolong the life of the product, apply a regular coating of lock lubricant to the sliding parts.

商品番号 Product No.	RoHS 10	製品質量(g) Mass	コード Code
C-495 同番 keyed alike	●	82	24931
C-495 鍵違い key differences	●	82	24892

- : RoHS10指令対応品
- ▲ : RoHS10指令に対応可能です。

ファスナー・ラッチ錠・キャッチ錠前装置・周辺機器

ファスナー

ロータリー  
ロック

ラッチ錠

ドア  
キャッチ

EV充電  
サポート金具

フリーザー  
周辺機器

特装車  
金具

パイプ  
関連金具

工業用  
錠前

電磁波  
対策

パッキン

窓枠・  
カードリダー

ゴム脚・  
グロメット

ビス・ナット・  
ワッシャー

ラッシング・  
ベルト・パワル

その他の  
C製品

価格確認

