

特徴 Feature

- 機器のデザインで選べるカラーとして、黒色、金色などの製作が可能です。お問合せください。機器のデザインが生かせるばかりか、色別によるシステム管理にも生かれます。
- 製品に責任をもつカスタムサービスとして、製品は得意先別に専用のキーコードを登録、厳重な販売管理を行っています。特にマスターキーは製品の信頼上、複製はしません。
- 鍵は施錠時のみ抜けるため施錠忘れがありません。
- As a customer service, each product has the registered customer exclusive key code under stringent control.
- Key can be removed only when locking so you don't fail to lock.

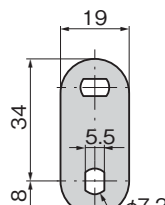
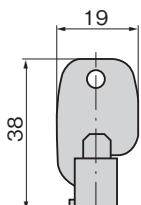
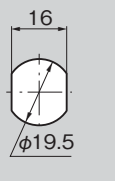


C-110

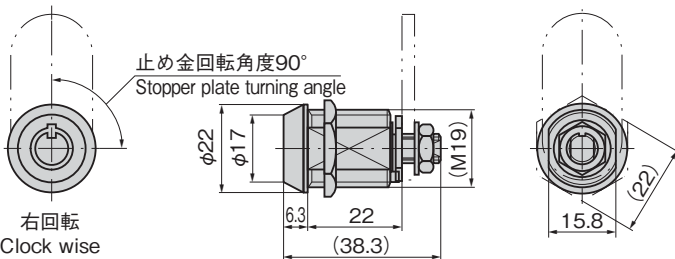


コインロックキャップ
CP-88-6が使用できます。
(1344ページ参照)
Coin lock cap (CP-88-6)
can be used.
(See page 1344)

パネル穴明寸法
Panel drilling
dimensions



板厚 t=2.3
Plate thickness



右回転
Clock wise

仕様	● 材質：本体／快削黄銅棒(C3602BD) キー／冷間圧延鋼板(SPCC) 快削鋼鋼材(SUM) ● 表面仕上：本体／クロムめっき(MBCr) キー／ニッケルめっき(MFNI) ● 付属品：個別キー2本・止め金 ● 製品質量：90g
用途	● 自動販売機
納期	● 特注品・・・納期お問合せください
備考	● マスターシステムを構築するには、子鍵の本数、使用条件をご相談ください。最適なキープランをご提案します。 ● 色指定を希望される場合はそれぞれお問合せください。 ● 錠前本体・・・色 ● 個別キー・・・色 ● マスターキー・・・色 ● 色指定のない場合、錠前はクロムめっき、個別キー及びマスターキーはニッケルめっきとなります。 ● 錠前に無理な力が掛かると破損の原因となります。 ● 施錠時は錠前の構造上、鍵(キー)を押しながら回してください。 ● ストッパーカムを左回転仕様に変更した場合、作動に不具合が発生します。左回転仕様の場合はご指示ください。

Specifications	● Material: Main body: Free cutting brass bar (C3602BD) Key: Cold rolled steel plate (SPCC) Free cutting steel (SUM) ● Finish: Main body: Chrome plating (MBCr) Key: Nickel plating (MFNI) ● Accessories: Two keys and stopper plate ● Mass: 90g
Specific use	● Vending machines
Remarks	● If building a master system, please consult with us on number of subkeys and conditions for use. We can propose a key plan that is optimal for your application. ● When color is not specified, lock is chrome plating and individual key and master key are nickel plating. ● Applying excessive stress to lock may cause break. ● Due to the structure of the lock, the key must be pushed in as it is turned in order to release the lock. ● Changing the stopper cam to a counterclockwise-rotating model will result in operating defects. Specify the use of counterclockwise rotation beforehand.

商品番号 Product No.	RoHS 10	備考 Remarks	コード Code
C-110	●	本体・個別キー2本 Main body and two keys	20390
C-110-MK	●	マスターキー Master key	22659

●: RoHS10指令対応品 ▲: RoHS10指令に対応可能です。

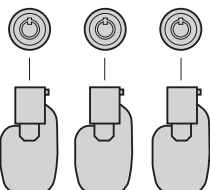
タキゲン キーシステム TAKIGEN Key System

●鍵違い(個別キー) Key differences (individual key)

すべての錠前が固有のもので、各々の鍵はその錠前だけに施解錠できません。この錠を個別キーあるいは子鍵といいます。鍵違いは、100万通りあります。(実用値)
Each lock is exclusive and locking/unlocking can be performed only with their own individual key. This key is called individual key or child key. Key differences are 1,000,000 sets (practical value)

設備ごとにそれぞれ個別に管理する場合に使用します。また、管理する人が、それぞれ別の設備の場合にも使用します。
This may be used for facilities requiring separate management.

個別キー
Individual key

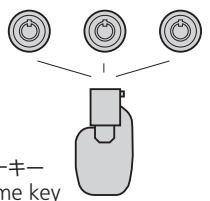


●同一鍵番号(同一キー) keyed alike (same key)

すべての錠前を同一鍵番号にして、1本の子鍵ですべての錠前を施解錠できるようにしたものです。この鍵を同一キーといいます。
All locks use the same key No. so locking/unlocking can be performed with a single child key. This key is called same key.

複数の設備を一括管理する場合に使用します。また、何組かの同番グループとしての体系的な管理もできます。
This may be used for facilities requiring collective management.
Groups of same key No. can be systematically managed.

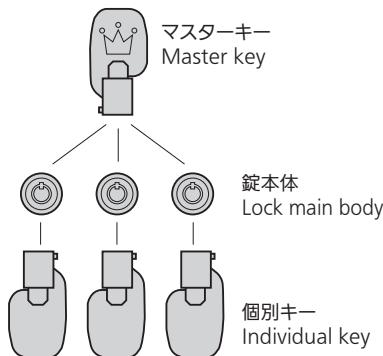
同一キー
Same key



●マスターキーシステム(マスターキー) Master key system (master key)

それぞれ異なった子鍵を持つ錠前を1本の鍵で施解錠できるようにしたものです。この鍵をマスターキーといいます。
1種類のマスターキーで取れる子鍵は最大で50~1500通りです。(実用値)
A single key can control all locks with different child keys. This is called master key. One type of master key can cover child keys of max. 50 to 1,500 sets (practical value)

複数の設備を個別キーで管理すると同時に一括してマスターキーで群管理する場合に使用します。また、体系的に何種類かのマスターグループを取ることもできます。
Multiple facilities can be managed independently with their own individual key and at the same time they can be managed collectively with the master key. Groups of master key system can be systematically managed.



●プールキーシステム(止め番) Pool key system (stop No.)

お客様別に専用キーコードを決めて、その範囲で、個別キー、同一キー、マスターキーシステムを取出します。この専用キーコードは永久欠番(止め番)にし、他のお客様と重複のないようにします。
また、合鍵複製のときには登録者の確認後に行います。
An exclusive key code system is prepared for customer beforehand. Then take individual key, same key and master key out of the system. This exclusive is a missing No. (stop No.) permanently so it will not be duplicated for other customers. A duplicate key never be produced without permission of the registered person.

