

C-466-CG

黄銅製



キーチェンジコインロック

CHANGE KEY COIN LOCKS

フ
ア
ス
ナ
ー
・
ラ
ッ
チ
錠
・
キ
ャ
ッ
チ

可変数70通り!! 複製対策錠前

Up to 70 changes!! Copy-proof lock

特徴 Feature

- キープレート先端にピンが内蔵されている特殊構造のため、一般的な設備では複製が困難です。
- キー紛失時、エリア担当変更時など、必要に応じて新しいキーコードに随時変更できます。
- キーコードの変更は、使用キーに対応したチェンジキーを鍵穴に差し込み左方向に回転させ引抜き、新しいチェンジキーを差し込み右方向に回転させ引抜くだけで簡単にコード変更できます。
- チェンジ設定した鍵のみ使用が可能であるため、ワンシリンダーでエリア別最大70種の設定が自由にできエンドレスに使用できます。
- 焼入れ強化によるシリンダーヘッド仕様でドリル・錠前引抜きなどの強制破壊から守ります。
- キーはお客様の指示により製作します。(別売)
- 鍵は施錠時のみ抜けるため施錠忘れがありません。
- Special construction with built-in pin in tip of key plate, working to prevent copying in general facilities.
- The key code can be changed as needed, for example when the key is lost or the area supervisor changes.
- The key code can be changed easily by inserting the old change key into the keyhole, turning it to the left and removing it, and then inserting the new change key, turning it to the right, and removing it.
- As only the specified key can be used, up to 70 changes by area are possible with a single cylinder, ensuring extended use.
- Hardened cylinder head specification provides protection from forced breakage by drilling, lock removal, etc.
- Key can be made based on customer instructions. (separately)
- Key can only be removed when locked, so locking is never forgotten.



C-466-CG

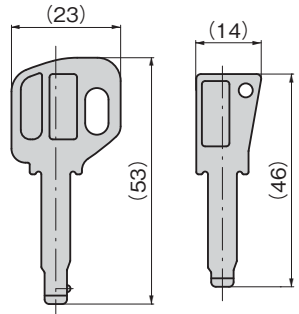
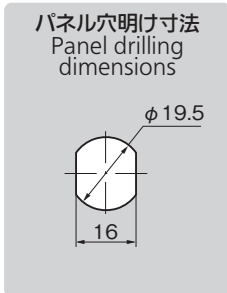
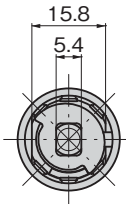
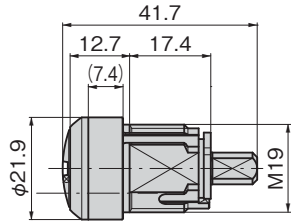
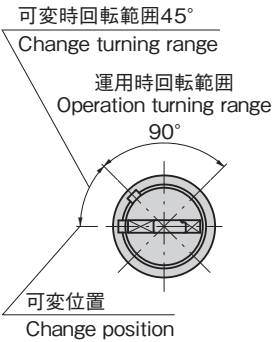
PAT.



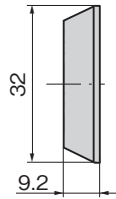
C-466-CG-RK
オペレーションキー
Operation key



C-466-CG-CK
チェンジキー
Change key



C-388-OP-2
空転リング
Idle ring



オペレーションキー
Operation key

チェンジキー
Change key

仕様	● 材 質： 本体/外筒=快削黄銅棒(C3604BD) 内筒=ステンレス鋼(SUS焼入れ) キー/黄銅板(C3713P)
用途	● 表面仕上：本体・キー/クロムめっき(MBCr)
納期	● 自動販売機・アミューズメント機器
備考	● 特注品・・・納期お問合せください ● コード変更を確実にを行うため、チェンジ操作はゆっくり行ってください。 ● M19・M7ナット・止め金は付属しません。ナットに関してはお問合せください。

Specifi-cations	● Material: Main body: Outer tube: Free cutting brass bar (C3604BD) Inner tube: Stainless steel (SUS hardened) Key: brass plate (C3713P)
Specific use	● Vending machines, amusement machines
Remarks	● Perform operation for changing keys slowly to ensure code is changed. ● M19/M7 nut stopper plate not included.

商品番号 Product No.	RoHS 10	備 考 Remarks	製品質量(g) Mass	コード Code
C-466-CG	●	本体 Main body	65	24731
C-466-CG-RK	●	子鍵 Child key	12	71266
C-466-CG-CK	●	チェンジキー Change key	8	71267
C-388-OP-2	●	空転リング Idle ring	17	22675

●: RoHS10指令対応品 ▲: RoHS10指令に対応可能です。

チェンジ方法

Change method

- ①現在ご利用中のNo.1 オペレーションキーに対応したNo.1チェンジキーを錠前の奥まで完全に差し込みます。
- ①Insert change key No.1, for operation key No.1 currently in use, completely into the lock.

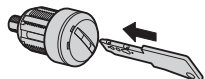
- ②挿入したチェンジキーを左に45°ゆっくりと回し、引抜きます。
- ②Slowly turn the change key 45° to the left and remove it from the lock.

- ③No.2 への変換は、No.2 チェンジキーをゆっくりと奥まで完全に差し込みます。
- ③To complete the change, slowly insert change key No.2 completely into the lock.

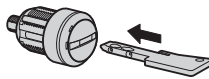
- ④挿入したチェンジキーを右に45°ゆっくりと回し、元の位置まで戻してください。
- ④Slowly turn the change key 45° to the right and return the lock to its original position.

- ⑤チェンジキーを引抜きます。
- ⑤Remove the change key.

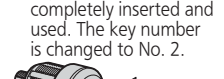
- ⑥新たに設定したNo.2 オペレーションキーを奥まで差し込み、ご使用ください。鍵番号はNo.2に変更されました。
- ⑥The newly set operation key No.2 can be completely inserted and used. The key number is changed to No. 2.



No.1チェンジキー
Change key No.1



No.2チェンジキー
Change key No.2



No.2 オペレーションキー
Operation key No.2

※他の番号変換も同様に操作してください。
※Use same procedure to make change for other numbers.



チェンジ方法をまとめた動画を公開中。
See the video tutorial on the entire change method.

価格確認



INDUSTRIAL LOCKS

工業用錠前
電磁波対策
パッキン
窓枠・カードリーダー
ゴム脚・グロメット
ビス・ナット・ワッシャー
ラッシング・ペルト・パワル

その他のC製品