

# C-834

亜鉛合金製

## 建機用シリンダー錠

CYLINDER LOCKS FOR CONSTRUCTION EQUIPMENT

SPEC

ゴム脚・  
グロメット

ビス・ナット・  
ワッシャー

ラッシング・  
ベルト・バルブ

その他の  
C製品

### 特徴 Feature

- 錠前は防塵シャッター付リバーシブルキーです。
- 錠は180°回転で施錠時・解錠時ともに抜差しできます。
- The lock device has a reversible key with dust proof shutter.
- The key turns 180°, and it can be pulled out when either locked or unlocked.

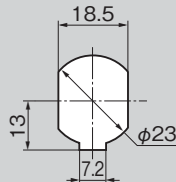


C-834-A



キーNo.K240  
Key

### パネル穴明け寸法 Panel drilling dimensions



### 仕様

- 材 質: 亜鉛合金 (ZDC)
- 表面仕上: クロムめっき (MZCr)
- 付 属 品: キー2本

### 用途

- 特装車・建設機械

### 納期

- 標準在庫品



- 快適にご使用いただくために、随時、潤滑スプレーなどを注入し、動作確認してください。

### Speci- fications

- Material: Zinc alloys (ZDC)
- Finish: Chrome plating (MZCr)
- Accessories: Two keys

### Specific use

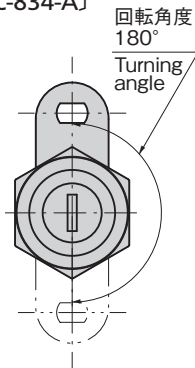
- Specially equipped vehicles, construction machinery
- For smooth operation, lubricate it by oil spray at certain intervals and check the operation.



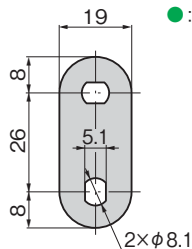
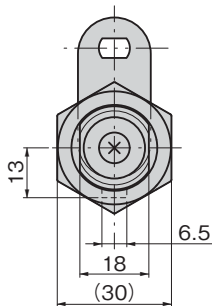
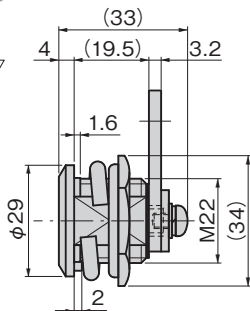
商品番号 Product No.	RoHS 10	製品質量 (g) Mass	コード Code
C-834-A	✓	90	22768

● : RoHS10指令対応品 ▲ : RoHS10指令に対応可能です。

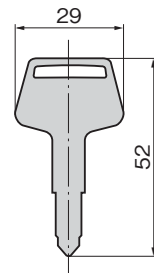
[C-834-A]



回転角度  
180°  
Turning  
angle



止め金  
板厚 t=3.2  
Stopper plate  
Plate thickness



¥ 価格はタキゲンHPまたはページ番号の上部にある2次元コードよりご確認ください

価格確認



TAKIGEN  
総合 27-2

1235