

C-836

亜鉛合金製



モーメンタリーロック
MOMENTARY LOCKS

ファスナー・ラッチ錠・キャッチ

ファスナー

ロータリー
ロック

ラッチ錠

ドア
キャッチ

EV充電
サポート金具

フリーザー
周辺機器

特装車
金具

パイプ
関連金具

工業用
錠前

電磁波
対策

パッキン

窓枠・
カードホルダー

ゴム脚・
グロメット

ビス・ナット・
ワッシャー

ラッシング・
ベルト・ワッフル

その他の
C製品



クリップ
Clip



本体
Main body

C-836-1

C-836-2

キーNo.TAV230
Key

特徴 Feature

- 右へ65°回転しセンターのばねで復帰します。
- 各種コントロールセンター(C-878)やドアキャッチ(C-843、C-454)と組み合わせることができます。
- クリップで簡単に取付けられます。
- The lock turns 65° to the right and returns to the center by the spring force.
- This lock can be used in combination with various center controls (C-878) or door catches (C-843, C-454).
- Easy installation with clip.

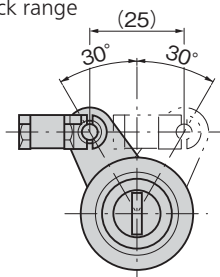
仕様	● 材質: 亜鉛合金 (ZDC)
	● 表面仕上: 亜鉛めっきクロメート処理 (MZZr-C)
用途	● 最大適用扉厚: 1.6mm
	● 鍵番号: TAV230
	● 最大鍵違い数: 999通り
	● 付属品: キー2本・クリップ
納期	● 適用ロッド棒径はφ4です。
	● 特装車・建設機械などの各種ドアロックの施解錠
備考	● 標準品・・・納期お問合せください
	● 錠前に無理な力が掛かると破損の原因となります。

Specifications	● 鍵違いも製作します。(C-836-1)
	● 取付け用ナットも製作します。
	● ストッパーカムを裏返すと左回転仕様になります。
	● Material: Zinc alloy (ZDC)
Specific-use	● Finish: Zinc plating with chromate treatment (MZZr-C)
	● Max. applicable door thickness: 1.6mm
	● Key No.: TAV230
	● No. of max. key differences: 999
Remarks	● Accessories: Two keys, clip
	● Applicable rod diameter: φ4
Remarks	● Door locks for specially-equipped vehicles, construction equipment, etc.
	● Applying unreasonable force may damage the lock.
	● Stopper cam can be reversed for a left-turning specification.

商品番号 Product No.	RoHS 10	製品質量 (g) Mass	コード Code
C-836-1同番 keyed alike	●	125	23300
C-836-1鍵違い key differences	●	125	23545
C-836-2同番 keyed alike	●	125	23874
C-836-2鍵違い key differences	●	125	23875

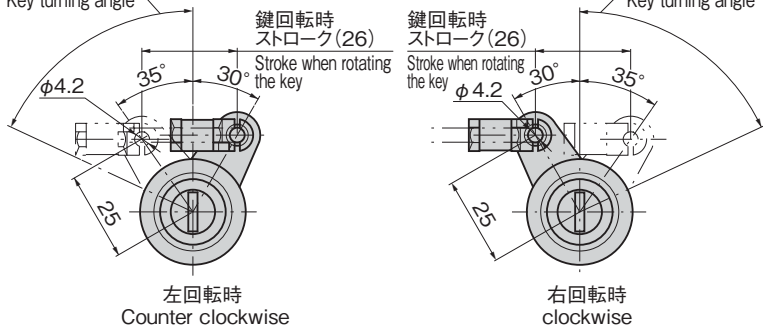
●: RoHS10指令対応品 ▲: RoHS10指令に対応可能です。

【C-836-1】
止め金フリーの範囲
Unlock range

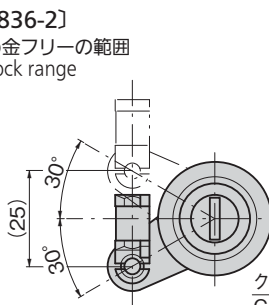


鍵抜き位置
Key insertion/removing position

鍵回転角度65°
Key turning angle

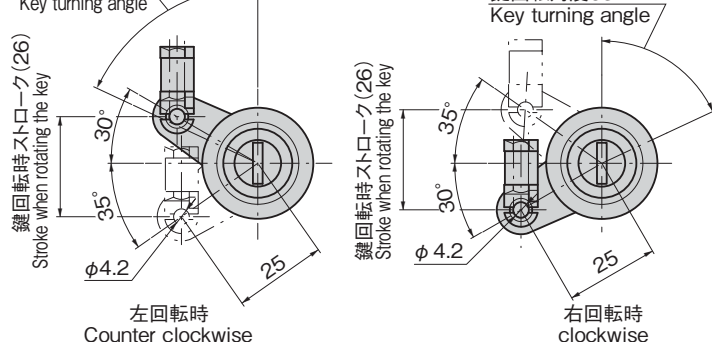


【C-836-2】
止め金フリーの範囲
Unlock range

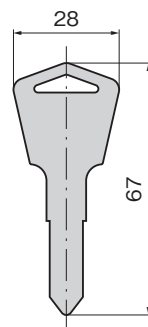
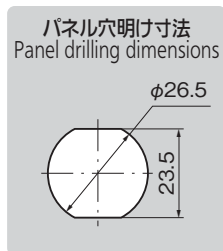


鍵抜き位置
Key insertion/removing position

鍵回転角度65°
Key turning angle



※本図は、右回転時を示します。
左回転時は左右対称となります。
※Drawings show the clockwise turning. The counterclockwise turning is the symmetry.



使用例 Example of application

