

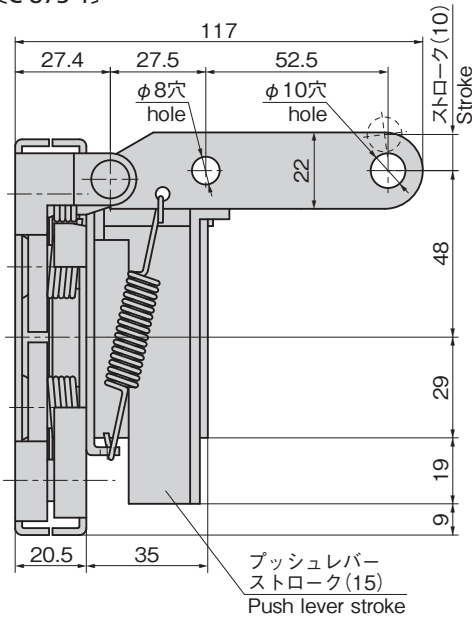


特徴 Feature

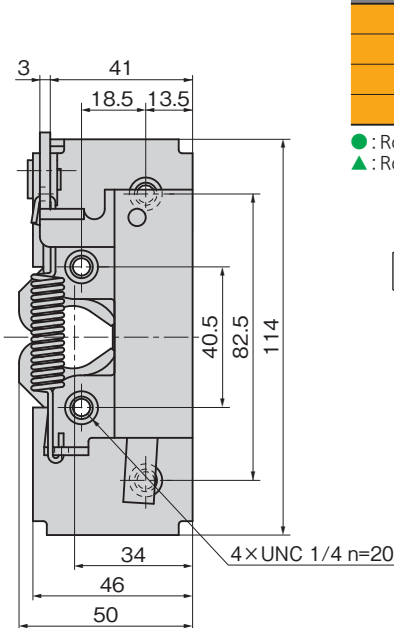
- 頑丈な耐振構造です。
- 振動・衝撃の激しい大型扉に最適です。
- ハーフロック機構付きです。
- 右用・左用(本図・写真共右用です。)
- Rigid and vibration-proof structure.
- Ideal for large-size doors with severe vibration/shock.
- Designed with half-lock mechanism.
- For right-hand or left-hand use. (The photo and drawings show the right-hand use)

仕様	● 材 質：冷間圧延鋼板 (SPCC) ● 表面仕上： 本体/亜鉛めっきクロメート処理 (MFZn-C) カム部/焼入処理 ● 付 属 品：ストライカー (C-873-1、2共通)
用途	● 特装车・建設機械・重機
納期	● 標準在庫品
Specifi- cations	● Material: Cold rolled steel plate (SPCC) ● Finish: Main unit: Zinc plating chromate treatment (MFZn-C) Cams: Quenching ● Accessories: Striker (C-873-1/2 common)
Specific- use	● Specially equipped vehicles, construction machinery, heavy machinery

[C-873-1]



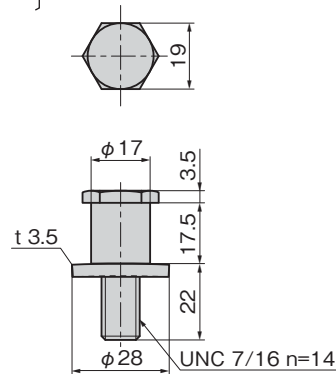
C-873-2-R



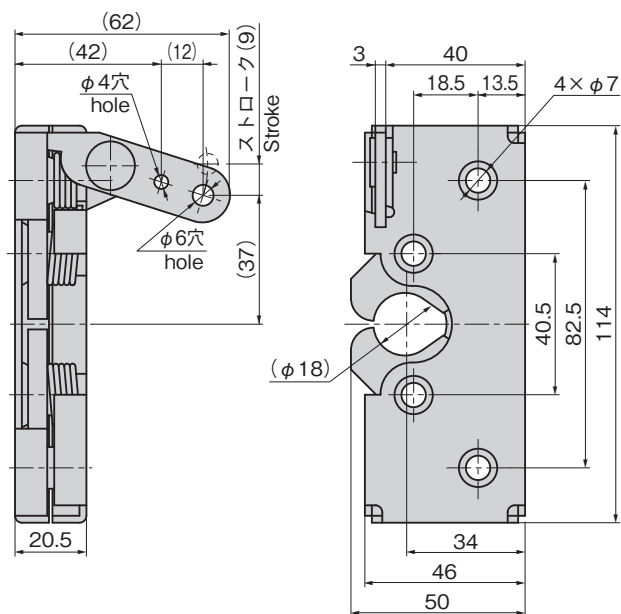
商品番号 Product No.	RoHS 10	製品質量(g) Mass	コード Code
C-873-1-L		630	22688
C-873-1-R		630	22689
C-873-2-L		420	22196
C-873-2-R		420	22197

- : RoHS10指令対応品
- ▲ : RoHS10指令に対応可能です。

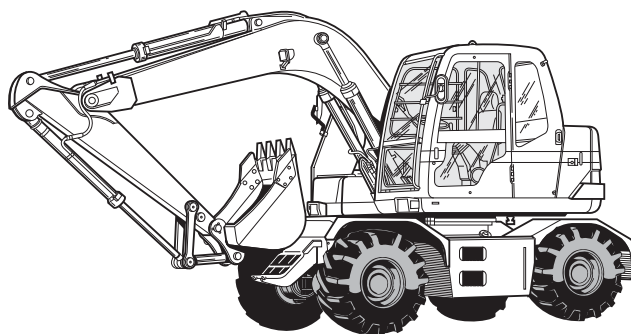
[ストライカー]
Striker



[C-873-2]



使用例
Example of application



建機のロック装置に最適
Suitable for the lock mechanism for the construction machinery.

