

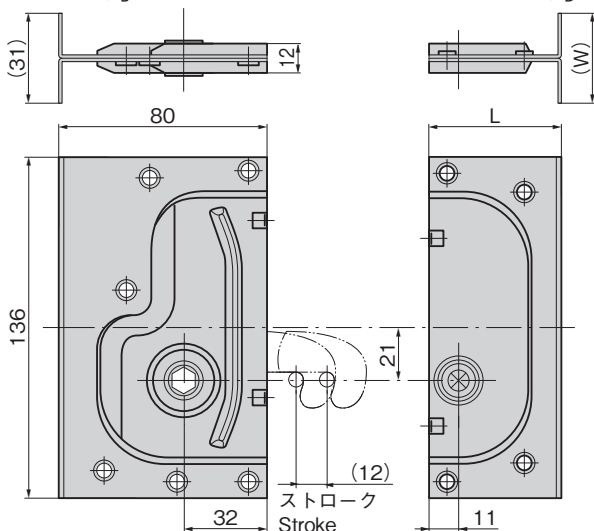


FC-733-A/B

FC-733-1-C/D

[FC-733-A/B]

[FC-733-□-C/D]



### 仕様

- 材質：冷間圧延鋼板 (SPCC)
- 表面仕上：防錆処理
- 適用板厚：50mm

### 用途

- プレハブ冷凍冷蔵庫及び一般倉庫の注入発泡式パネル用 (天井・壁・床用)

### 納期

- 標準在庫品

### 備考

- 締付けは、専用レンチ (FC-743) (P.1206) をご使用ください。

### Specifications

- Material: Cold rolled steel plate (SPCC)
- Finish: Rustproof treatment
- Applicable panel thickness: 50mm

### Specific-use

- For foamed plastic panel of prefab freezers and general warehouses (ceiling/wall/floor)

### Remarks

- Use special wrench FC-743 (page 1206) for tightening.

商品番号 Product No.	RoHS 10	備考 Remarks	L	(W)	製品質量 (g) Mass	コード Code
FC-733-A/B		オス Male	/	/	250	62016
FC-733-1-C/D		メス Female	50	31	120	62017
FC-733-2-C/D		メス Female	37	14	80	62020

● : RoHS10指令対応品 ▲ : RoHS10指令に対応可能です。

Ⓜ 価格はタキゲンHPまたはページ番号の上部にある2次元コードよりご確認ください

価格確認



TAKIGEN  
総合 27-2

1205